

MAGIE D'IRLANDE

8 jours / 7 nuits

Hôtels 3*** en Pension complète

Vols réguliers

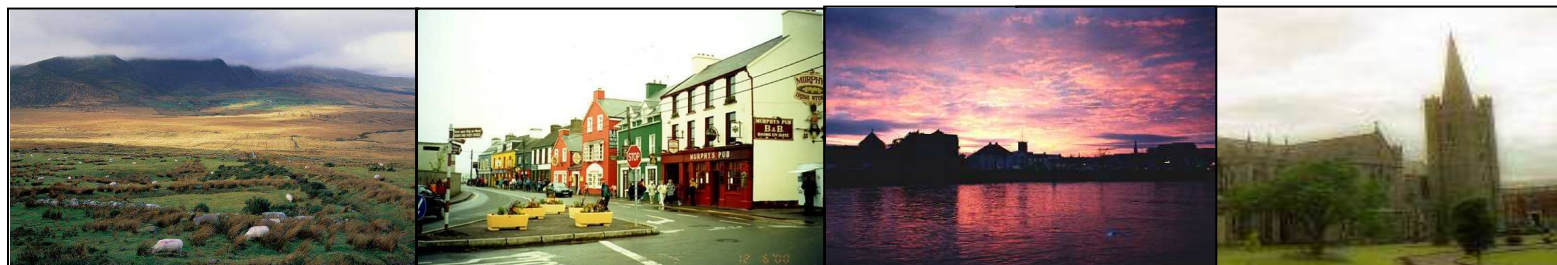
dès **619 €**



**Vols réguliers directs - Départ de Paris, Beauvais,
Rennes, Lyon, Grenoble, Bordeaux, Toulouse,
Carcassonne, Rodez, Marseille, Nice
de Septembre 2010 à Juin 2011**

Monde de légendes qui abrite le peuple le plus chaleureux de la terre, l'Irlande est un kaléidoscope d'émotions, de sensations, d'émerveillements et de senteurs.

Emotions des vieilles ballades irlandaises, dans les pubs arrosés de Guinness et de Paddy. Sensations, avec les vertigineuses falaises de Moher et les châteaux médiévaux. Émerveillements des paysages sublimes du Connemara, de l'Anneau du Kerry ou du Burren lunaire et énigmatique. Senteurs des chaumières, où flambe un feu de tourbe à l'abri des siècles...



JOUR 1 : AEROPORT → DUBLIN

Assistance aux formalités d'enregistrement et embarquement. Décollage sur vol régulier à destination de Dublin. Arrivée à l'aéroport de Dublin et accueil par votre chauffeur irlandais et votre guide francophone.

Dîner et nuit dans la région de Dublin.



JOUR 2 : GALWAY

Petit déjeuner irlandais.

Visite panoramique de Dublin. La ville de Dublin a été fondée il y a plus de mille ans, elle doit ses beaux édifices publics, ses rues larges et ses places élégantes au 11^{ème} siècle, âge d'or de la capitale. Vous allez visiter Trinity College, la plus ancienne université d'Irlande (visite extérieure). *En option : visite de la Old Library avec le livre de Kells.* Vous verrez aussi les fameux squares géorgiens de Merrion et Fitzwilliam. Arrêt devant la cathédrale de St Patrick, dont le fameux auteur Jonathan Swift fut le doyen au 17^{ème} siècle.

Déjeuner.

Puis route vers le Connemara et Galway en traversant l'Irlande via Athlone et la région des lacs. *En option : visite du site monastique de Clonmacnoise.* Si le temps le permet, rapide tour de Galway, la capitale du Connemara, avec en particulier Spanish Arch, l'ancienne porte de la ville, Eyre Square, Shop Street... Galway est tout le contraire d'une ville du nord. Il est très agréable de flâner dans ses rues pleines d'une foule affairée sortant d'une galerie marchande pour entrer dans une autre.

Dîner et nuit aux environs de Galway.

JOUR 3 : LE CONNEMARA



Petit déjeuner irlandais à l'hôtel.

Départ pour une excursion de la journée dans le Connemara qui est la partie la plus sauvage de l'Irlande. Le Connemara - une région rendue célèbre par la chanson de Michel Sardou "les lacs du Connemara" et par de nombreux films tels que "Le taxi Mauve" - est d'une beauté sauvage unique, peuplée de troupeaux de moutons et parsemée de centaines de petits lacs.

Déjeuner en cours de route



JOUR 3 : LE CONNEMARA (suite)

Continuation de la visite : Devant les yeux s'étend un paysage composé de murets de pierre, de minuscules fermes, des cottages aux toits de chaume isolés et de collines couvertes de bruyère. Arrêt devant l'Abbaye de Kylemore qui abrite un internat de jeunes filles dirigé par une communauté de sœurs bénédictines.

Dîner et nuit à hôtel aux environs de Galway.

JOUR 4 : LE BURREN / LES FALAISES DE MOHER / COMTE DU KERRY

Petit déjeuner irlandais à votre hôtel.

Départ à travers le comté de Clare pour la région du Burren. Le Burren est une vaste région désertique aux paysages lunaires, constituée d'un massif calcaire où règnent pierres et roches. Aucun arbre n'y pousse, aucune terre ne recouvre la pierre, tout est absolument nu. Le Burren est également un vrai paradis pour le botaniste et le géologue (certaines formations rocheuses datent de plusieurs millénaires, avec de très nombreux vestiges préhistoriques). Un spectacle fascinant.

Arrêt aux falaises de Moher, gigantesque soulèvement de 200 mètres de hauteur et sur 8 km de long, face à la mer. Temps libre pour se promener le long des falaises, jusqu'à la tour O'Brien et pour profiter du panorama.



Déjeuner en cours de route.

Route ensuite vers le comte de Kerry en passant devant le château de Bunratty et le charmant village d'Adare aux maisons cobrées.

Dîner et nuit dans la région du Kerry.

JOUR 5 : L'ANNEAU DU KERRY



Petit déjeuner irlandais à hôtel

Départ pour une excursion de la journée dans l'Anneau du Kerry. Beaucoup plus hospitalier que le Burren et le Connemara, Iveragh ou l'Anneau du Kerry est le plus célèbre paysage d'Irlande. Excursion tout le long de la côte, avec de superbes points de vue sur l'Océan Atlantique, en passant par les villages de Killorglin, Glenbeigh et Cahirciveen.



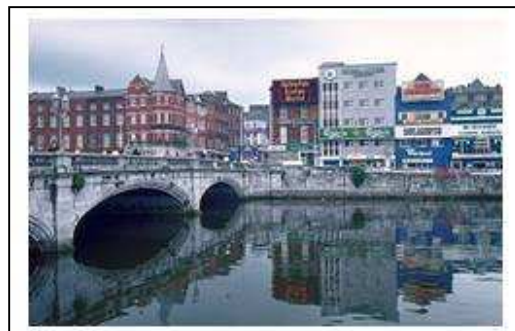
JOUR 5 : L'ANNEAU DU KERRY (Suite)

Déjeuner en cours de route.

Continuation de l'excursion en passant par Waterville près de Lough Currane et Sneem dont les maisons sont célèbres pour leurs couleurs particulièrement vives. La végétation est luxuriante et l'on découvre sous ces latitudes des eucalyptus, des aloès et des rhododendrons géants.

Visite également du parc national de Killarney, immense parc avec jardins, forêts et lacs ; Arrêt devant le manoir de Muckross House(plus de visite intérieure pour les groupes). Si le temps le permet, arrêt également à la cascade de Torc de 30 mètres de hauteur, avec un splendide point de vue sur les lacs de l'anneau du Kerry.

Dîner et nuit dans la région du Kerry.



JOUR 6 : CORK

Petit déjeuner irlandais à votre hôtel

Départ pour le charmant village de Blarney, et les fameux magasins Blamey Woollen Mills où vous aurez la possibilité de faire des achats.

Déjeuner en cours de route.

Arrivée à Cork pour une visite panoramique, la deuxième ville de la République irlandaise, l'University College, l'église Sainte Anne Shandon, la rue principale très vivante Patrick Street, les quais le long du fleuve Lee, les entrepôts désaffectés.

Port viking installé sur un îlot à l'embouchure de la belle vallée de la Lee, Cork est installé sur les deux versants de la vallée et s'est allongé entre les bras de la rivière pour devenir un grand port de l'Irlande.

Dîner et nuit dans la région de Cork.

JOUR 7 : TIPPERARY / DUBLIN

Petit déjeuner irlandais à votre hôtel.

Départ pour Cashel où vous pourrez apercevoir le Rocher de Cashel, qui domine la ville et reste l'un des sites les plus intéressants d'Irlande.

Déjeuner en cours de route.



JOUR 7 : TIPPERARY / DUBLIN (Suite)



Départ pour Dublin et en route visite de Kilkenny, ville médiévale, très charmante avec sa multitude de bâtiments historiques et d'ateliers d'artistes et d'artisans. Kilkenny est connue pour son fameux château achevé au 13ème siècle et siège de la famille Butler Family, Comte et Duc d'Ormond jusqu'1937. Visite du Kilkenny Design Centre où vous pourrez vous procurer de très belles pièces d'artisanat irlandais.

Route pour Dublin en passant par Carlow, une belle région de terres cultivées et vous longerez la Barrow, véritable paradis pour la pêche à la truite.

Arrivée à Dublin. **Dîner** et nuit dans les environs de Dublin.

JOUR 8 : DUBLIN → AEROPORT

Petit-déjeuner à l'hôtel.

Transfert à l'aéroport de Dublin et vol retour vers la France.



VISITES OPTIONNELLES (non obligatoires)

Trinity College : 8 €

visite de **Trinity College**, et de sa « Old Library » dans laquelle vous pourrez admirer le « Livre de Kells », le plus célèbre de tous, manuscrit enluminé sur veŕin réalisé vers 800, transcrivant les quatre Evangiles en latin...

St Patrick's Cathedral : 6 €

Les origines de la cathédrale remontent au Vème siècle. Les Normands la remplacèrent par une construction en pierre en 1191 et le bâtiment que l'on voit aujourd'hui date du XIIIème siècle excepté la flèche qui date de 1749. Il est possible de la visiter. Elle est bien connue dans toute l'Europe. Le plus célèbre de ses doyens fut l'écrivain Jonathan Swift qui y est enterré. Dans le transept nord sont exposés le masque mortuaire de l'auteur, sa chaire mobile et divers objets personnels.

Clonmacnoise : 5 €

C'est la plus grande cité monastique de l'Irlande médiévale. Ce village fondé par Saint Ciaran en 548 reste l'un des sites les plus vénérés du pays.

Abbaye de Kylemore : 6 €

L'abbaye de Kylemore est la visite la plus intéressante de la région. Nichée à la base de la montagne de Duchruach, sur la côte nordique de Lough Pollacapul, au cœur des montagnes du Connemara, ce monument est reconnu comme l'un des plus romantiques.

Château de Bunratty : 8.00 €

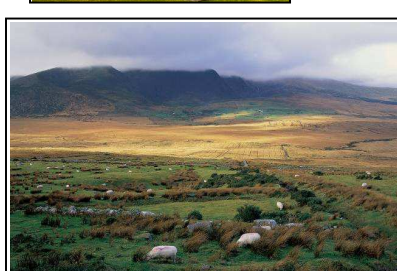
Redoutable gardienne dressée sur la grande route entre Limerick et Ennis, voici sans doute la plus belle des maisons fortes irlandaises. Bâtie en 1460 par le puissant clan O'Brien, elle s'élève à l'emplacement de fortifications plus anciennes, à l'embouchure de Bunratty et de l'estuaire du Shannon.

Distillerie de Midelton : 9 €

La visite de ce temple du Whiskey irlandais vous révélera tout d'abord les secrets de distillation de cet illustre breuvage avant de vous inviter à goûter aux plus fameuses marques de Whiskeys irlandais telles que Paddy, Jameson, Bushmills, Tullamore Dew... et bien d'autres encore. A votre santé!! Et puis peut-être, recevrez-vous un diplôme pour votre dégustation du Whiskey comme souvenir!

Rock of Cashel : 5 €

«The Rock of Cashel» est un des sites archéologiques les plus spectaculaires d'Irlande. Il est implanté aux alentours de Cashel, des murs immenses de pierres encerclent une tour ronde, une abbaye sans toit, une chapelle romanesque datant du XII ème Siècle, de nombreux édifices avec de hautes croix.



OPTIONS SOIREES

Un transfert en soirée en autocar est nécessaire pour toutes les options soirées en dehors du centre-ville de Dublin.
Transferts A/R en autocar si nécessaire :

pax payants	20-24	25-29	30-34	35-39	40-44	45-49
par personne	€19.00	€16.00	€ 14.00	€ 13.00	€ 11.00	€ 10.00

Pour une soirée hors de l'hôtel le soir, un guide est recommandé

pax payants	20-24	25-29	30-34	35-39	40-44	45-49
par personne	€7.00	€6.00	€ 5.00	€ 5.00	€ 4.00	€ 4.00

MERRY PLOUGHBOYS, €41.00 par personne (au lieu de dîner à l'hôtel)

Voilà une agréable façon de passer une nuit irlandaise ! Situé en dehors du centre-ville de Dublin, la soirée au Merry Ploughboys vous propose un spectacle avec buffet et musique, chansons et danses traditionnelles. La qualité artistique du spectacle est magnifique. Il est accompagné d'une cuisine de qualité et de musique irlandaise chantée par un groupe irlandais, « les merry ploughboys » qui sont les artistes locaux. Le tout sera agrémenté de quelques pas de danses irlandaises. C'est une expérience inoubliable.

ABBEY TAVERN €41.00 PAR PERSONNE (au lieu de dîner a l'hôtel)

L'Abbey Tavern vous accueille pour découvrir la "soirée traditionnelle Irlandaise" où les chanteurs et musiciens de l'Abbey Tavern connus à travers le monde offrent une vive performance musicale, de chansons et de danses Irlandaises. Cette soirée se produit depuis les années 60 à Howth. Avant que l'animation ne commence, un dîner typique Irlandais, incluant un Irish coffee, est servi. Le dîner commence à 19 :30, la représentation à 20 :30 et se termine à 22:15.

SOIREE TRADITIONNELLE A L'ANCIENNE DISTILLERIE DE LA JAMESON

€52.00 par personne (au lieu de dîner à l'hôtel)

Voici une soirée réunissant tous les ingrédients d'une soirée Irlandaise par excellence ! L'ancienne distillerie du Jameson se situe au cœur du quartier de Smithfield l'un des quartiers historiques de Dublin. Un mini film de 11 minutes vous apprendra tout ce que vous devez savoir sur l'histoire du Whisky irlandais. Un guide vous emmènera ensuite faire une visite de la distillerie et vous expliquera les différentes étapes de son élaboration : la Germination, la fermentation, la distillation et la mise en bouteille. La visite se terminera dans le bar Jameson où 4 volontaires feront une dégustation de whisky parmi lesquels seront sélectionnés 5 marques de whisky irlandais, une marque de bourbon et une de scotch. Ces volontaires seront récompensés par un diplôme « official Irish Whisky tasters ». Chaque membre du groupe aura ensuite droit à un verre de Whisky. Tout le monde sera ensuite invité à s'installer et le dîner sera servi !

DINER ET ENTREE AU COURSES DE LEVRIERS

De €58.00 p.p. à €80.00 p.p. (prix variant selon le menu) Mercredi/Jeu/Vendredi et Samedi soirs. L'entrée inclut : l'admission aux courses de lévriers, le menu, brochure sur la course et la possibilité d'accéder aux installations.



*Transgallia Afat Voyages,
membre du plus important réseau d'agences de voyages en France,
allie à la fois un service de proximité
et un pouvoir de négociation tarifaire d'une dimension internationale*

MAGIE D'IRLANDE

Vols réguliers directs

CE PRIX COMPREND :

- Transport aérien A/R sur vols réguliers directs
- Transferts en autocar : Aéroport / Hôtel / Aéroport
- Hébergement en hôtels catégorie tourisme 3 étoiles base chambre double
- Pension complète du dîner du 1er jour au petit-déjeuner du dernier jour
- Le thé et café inclus aux déjeuners et dîners
- Transport en autocar Grand Tourisme selon programme
- Les excursions mentionnées au programme et les services d'un guide francophone pendant tout le circuit
- Assistance locale
- Les taxes locales et services
- Garantie financière A.P.S
- Carnet et Guide de voyage
- Une gratuité tous les 25 participants payants

CE PRIX NE COMPREND PAS :

- Taxes aéroport et hausse carburant : 94 € à ce jour
- Acheminements aéroport A/R en autocar Grand Tourisme au départ de votre ville : nous consulter
- Chambre individuelle : 150 €
- Réduction enfant avec 2 adultes : nous consulter
- Les boissons et dépenses à caractère personnel et pourboires
- Assurances Annulation / Assistance / Rapatriement / Bagages : 2.50%

Départ garanti pour un minimum de 40 participants

Autres bases de participants : nous consulter

Possibilité de compléter le groupe en cas de quota non atteint : nous consulter

Estimations tarifaires sous réserves de modifications ultérieures et à reconfirmer auprès de notre service lors de votre positionnement d'option et de votre confirmation.

