

CROISIERE EN RUSSIE

SAINT PETERSBOURG - MOSCOU

11 jours / 10 nuits

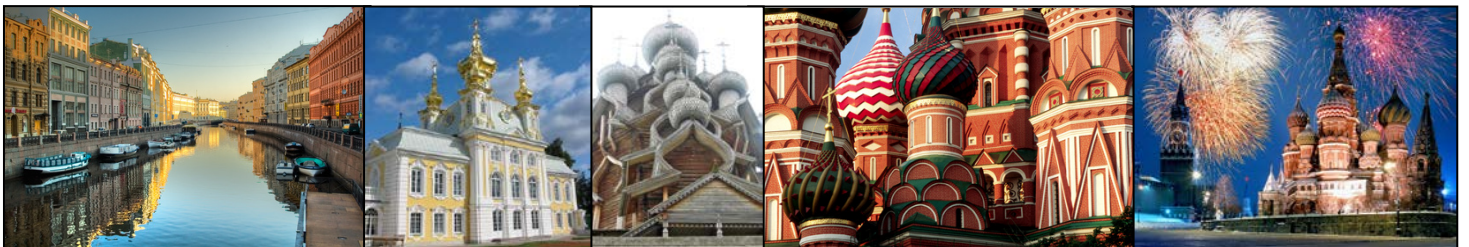
Vols réguliers

Pension complète - Visites guidées incluses

~~1 469~~ € dès 1 269 €



**Départs de Paris, Lyon, Marseille, Toulouse,
Bordeaux, Nice, Strasbourg, Mulhouse, Bruxelles
de Mars à Décembre 2012**



Partir sur les grands lacs et fleuves, c'est entrevoir une Russie différente, plus traditionnelle, plus conforme aux vieux livres d'images. Au fil de l'eau, à bord de bateaux confortables, vous verrez défiler petites maisons en bois et églises chapeautées de bulbes colorés. Naviguer sur la Volga entre Moscou et St Pétersbourg est un plaisir rare, un privilège.

Jour 1 : AEROPORT / ST PETERSBOURG

Assistance aux formalités d'enregistrement et embarquement. Décollage sur **vol régulier** à destination de St Petersburg. A l'arrivée, **accueil** à l'aéroport et transfert à bord du bateau de croisière. Installation dans la cabine. **Dîner et nuit** à bord.

Jour 2 : ST PETERSBOURG

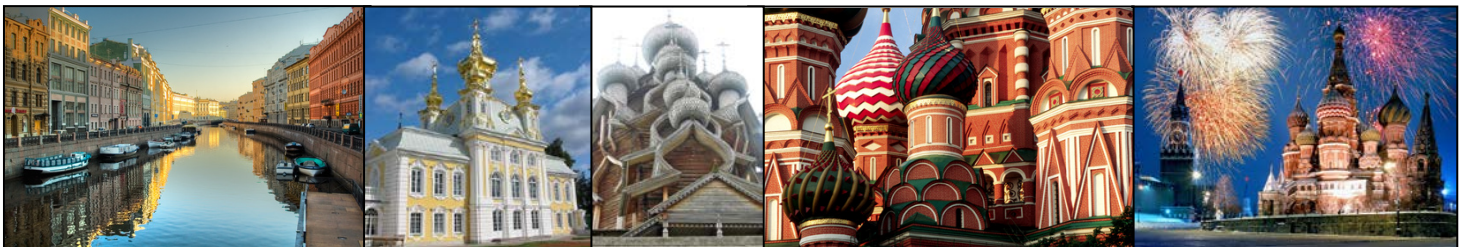
Petit déjeuner. Arrivée à St Pétersbourg et **tour panoramique de la ville** : la pointe de l'île Vassilievski, la place St Isaac et la place des Décembristes avec la célèbre statue équestre de Pierre le Grand, la place du Palais avec le musée de l'Ermitage, la perspective Nevski, la cathédrale Notre Dame de Kazan, les quais de la Néva, le canal Griboïedov, la cathédrale St Sauveur sur le sang versé, la Place des Arts, le monument à Catherine II... **Visite de la forteresse Pierre et Paul** construite en 1703, année de la fondation de la ville. Visite intérieure de la cathédrale St-Pierre et St-Paul, qui renferme une très belle iconostase ainsi que les tombes de tous les Romanov. **Déjeuner à bord. L'après-midi, temps libre** pour les découvertes personnelles. Des excursions facultatives vous seront proposées en option. **Dîner et nuit** à bord.

Jour 3 : ST PETERSBOURG

Petit déjeuner. **Visite du musée de l'Ermitage**. Le plus grand musée de Russie occupe, depuis 1946, cinq bâtiments réunis entre eux : Palais d'Hiver, Petit Ermitage, Vieil Ermitage, Nouvel Ermitage, Théâtre de l'Ermitage. La date d'acquisition de la première grande collection de tableaux à l'étranger, 1764, correspond à la naissance du musée. Les expositions de l'Ermitage occupent plus de 300 salles. Le musée possède 2 700 000 objets d'art, dont 14 000 peintures, 12 000 statues, 600 000 gravures et dessins. Les collections, exposées chronologiquement et par écoles, permettent de se faire une idée du développement de la culture et de l'art de nombreux pays et de différents peuples au cours des millénaires. **Déjeuner en ville**. Départ pour **Pouchkine**, l'ancienne résidence d'été des tsars (25 km de St Pétersbourg). La ville anciennement prénommée Tsarskoe Selo (village du tsar) a pris le nom de Pouchkine, le grand poète russe, qui passa son adolescence au lycée réservé aux jeunes nobles. Visite intérieure du Palais Catherine, et de ses magnifiques jardins. Ce palais blanc, bleu et or, fut construit par Rastrelli pour Catherine Ière, deuxième femme de Pierre 1er. Il demeure le joyau du XVIIIème siècle. Tout y est magnificence et faste : sa façade de 300 m, ses murs et ses colonnes, sa grande salle de bal, son cabinet d'Ambre. Retour au bateau et début de la navigation. **Cocktail de bienvenue du capitaine. Dîner et nuit** à bord.

Jour 4 : MANDROGA

Petit déjeuner. Escale verte à **Mandroga**, petit village reconstitué en bois mettant en valeur les traditions russes. En lisière de forêt et au bord de l'eau, on peut découvrir différents types d'architectures traditionnelles en bois. Des artisans y montrent leur talent grâce aux métiers d'autrefois. On y trouve également un musée de la vodka. **Déjeuner barbecue à terre. Dîner et nuit** à bord.



Jour 5 : KIJI

Petit déjeuner, **déjeuner à bord**. Arrivée à Kiji, la perle de la Carélie, inscrite sur la liste du patrimoine mondial de l'UNESCO. Promenade sur l'île, véritable musée de l'architecture en bois à ciel ouvert. On peut y admirer de superbes constructions en bois du 18ème siècle – églises, clochers, greniers, maisons de paysans, moulins à vent et en particulier l'impressionnante église de la Transfiguration avec ses 22 coupoles qui fut bâtie au XVIIIe siècle sans le moindre clou. **Dîner et nuit à bord**.

Jour 6 : GORITSY

Petit déjeuner, **déjeuner à bord**. Escale à **Goritsy** et visite du **monastère Saint Cyril du lac Blanc**, l'un des plus anciens monastères russes datant de 1397. C'est l'un des plus grands monastères de la Russie du nord (10 ha) situé sur les rives du lac Siverskoié. Important centre spirituel, il servit aussi de terre d'exil à partir du XVe siècle. Visite du musée des icônes dans le monastère. **Dîner et nuit à bord**.

Jour 7 : YAROSLAVL

Petit déjeuner, déjeuner à bord. Arrivée à **Yaroslavl**. En 1010, le prince de Rostov, Yaroslav le Sage, fonda une ville qu'il baptisa "de son nom". C'est la plus ancienne des villes de la région de la Volga. **Visite panoramique de Yaroslavl** : vous découvrirez l'église du prophète Elie, le monastère du Sauveur, le théâtre Volkhov, le plus ancien du pays. Promenade dans le centre ville sous les arcades marchandes. **Visite intérieure de l'église St Nicolas** le Thaumaturge et de la Galerie des Arts. **Dîner et nuit à bord**.

Jour 8 : OUGLITCH

Petit déjeuner, **déjeuner à bord**. Arrivée à **Ouglitch** et visite à pied du territoire du Kremlin et de la cathédrale de Transfiguration du Sauveur. Puis visite de l'église Saint Dimitri sur le sang versé construite à l'endroit où selon la légende a été tué le tsarevitch Dimitri. Retour au bateau et navigation. **Dîner et nuit à bord**.

Jour 9 : MOSCOU

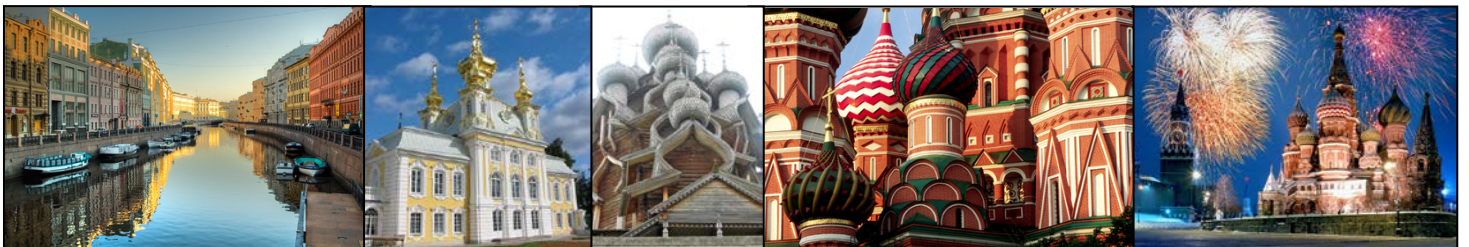
Petit déjeuner. **Déjeuner à bord**. Arrivée à **Moscou** en début d'après-midi. **Tour de ville panoramique** en autocar permettant de découvrir les principaux sites de Moscou : la Place Rouge, la cathédrale Saint Basile le Bienheureux, le GOUM, l'Université, la place du Manège, la rue Tverskaïa, le Kremlin, le Mausolée de Lénine, la cathédrale de Kazan, le théâtre Bolchoï... **Dîner et nuit à bord**.

Jour 10 : MOSCOU

Petit déjeuner. **Visite du Kremlin**, siège du gouvernement russe et lieu historique, architectural et artistique unique. Connu pour l'ensemble de ses cathédrales, la cloche Tsarine, le Tsar des canons, le mot « Kreml », devenu Kremlin, veut dire forteresse. Ses remparts dessinent un triangle d'environ deux kilomètres de périmètre. A l'intérieur, on découvre un ensemble de palais, églises et bâtiments administratifs dont l'ensemble est d'une somptueuse beauté. **Visite intérieure de l'une des cathédrales. Déjeuner en ville. Visite à pied du centre historique** avec guide (Kitaï Gorod, Place Rouge, GOUM)... Retour au bateau. **Dîner et nuit à bord**.

Jour 11 : MOSCOU / AEROPORT

Petit déjeuner. Débarquement. Journée libre selon les horaires de vol pour une découverte personnelle de Moscou, le shopping ou une excursion optionnelle (voir ci-dessous). Transfert à l'aéroport et **assistance** aux formalités d'embarquement. Décollage sur **vol régulier**.



*Transgallia Afat Voyages,
membre du plus important réseau d'agences de voyages en France,
allie à la fois un service de proximité
et un pouvoir de négociation tarifaire d'une dimension internationale.*

CROISIERE RUSSIE

CE PRIX COMPREND :

- L'assistance aux formalités d'enregistrement et d'embarquement
- Les vols Paris / St Petersburg // Moscou / Paris sur vols réguliers
- Les transferts aéroport / bateau / aéroport
- L'hébergement en cabine double sur le pont principal ou supérieur
- La pension complète selon programme
- Le thé et café à chaque repas
- Un cocktail de bienvenue avec la présentation de l'équipage
- Le dîner d'adieu du capitaine
- Un déjeuner pique-nique à terre à Mandroga
- L'autocar selon programme
- Les services d'un guide francophone selon programme
- Les visites guidées et entrées mentionnées au programme
- Le programme d'animations à bord
- Les cours de langue russe et de chansons russes, 1 conférence sur l'histoire de la Russie
- L'animation musicale au bar tous les soirs
- Les taxes portuaires et de séjour
- La garantie financière APS incluses

CE PRIX NE COMPREND PAS :

- Les taxes aéroports, de sécurité et de solidarité : 121 € à ce jour
- Les frais de visas : 65 € par personne
- Le supplément en cabine individuelle : 350 €
- Les pourboires obligatoires : 35 € par personne à régler sur place
- Les autres boissons et dépenses personnelles
- Les visites optionnelles ci-dessous
- Les assurances assistance/ rapatriement/ annulation / bagages : 2,50 %

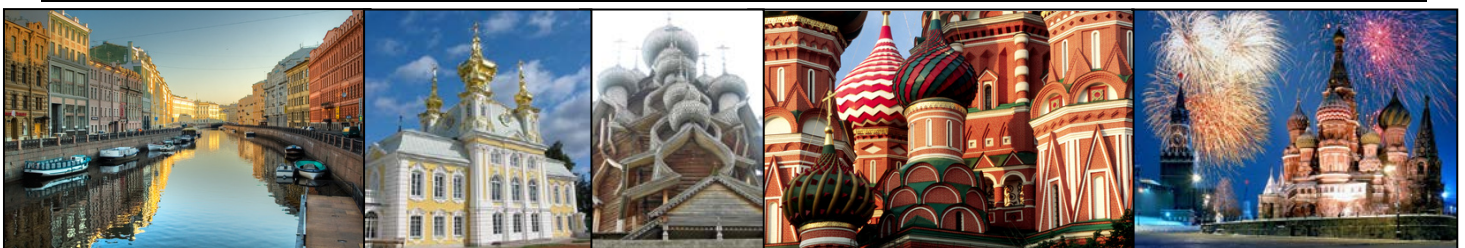
Tarif calculé sur une base de 25 participants - Autres base de participants : nous consulter

**Vols au départ de Lyon, Marseille, Toulouse, Bordeaux, Nice,
Strasbourg, Mulhouse, Bruxelles : nous consulter**

NOS POINTS FORTS :

- ❖ Une prestation tout compris
- ❖ Un tarif très compétitif au regard des prestations
- ❖ La garantie financière APS incluses
- ❖ Plus de 60 ans d'expérience

Estimations tarifaires sous réserves de modifications ultérieures et à reconfirmer auprès de notre service lors de votre positionnement d'option et de votre confirmation.



Visites et Excursions Optionnelles

A MOSCOU

MUSEE DES BEAUX ARTS POUCHKINE

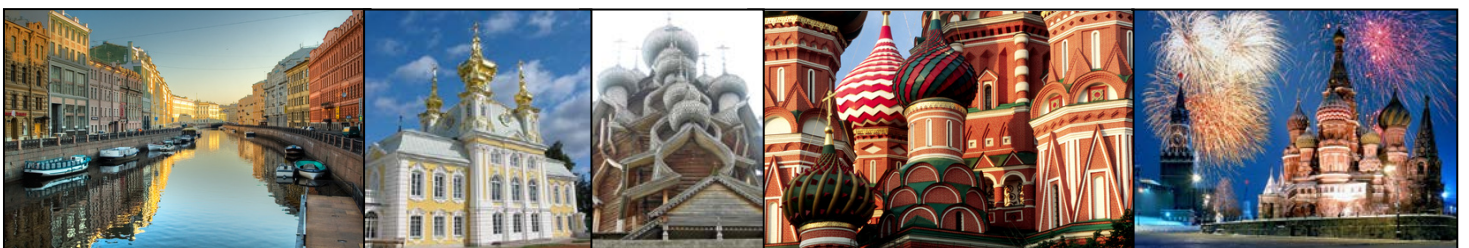
Ce musée, créé en 1898, renferme une collection très importante d'objets d'arts de l'antiquité jusqu'à nos jours. Parmi les trésors du musée, des toiles de Rubens, Murillo, Botticelli, Rembrandt, Van Dyck, Delacroix, et de nombreuses toiles de l'école impressionniste et postimpressionniste (dont Monet, Renoir, Van Gogh, Matisse, Picasso).

Horaires : 10h-19h sauf lundi.

GALERIE TRETIAKOV

Fondée il y a plus de 150 ans par le mécénat, entrepreneur et collectionneur de tableaux Tretiakov, la galerie possède aujourd'hui l'une des plus importantes collections au monde : plus de 130000 œuvres de peinture, sculpture, arts graphiques à partir du Xe siècle, y compris une remarquable collection d'icônes.

Horaires : 10h-19h tous les jours sauf lundi.



METRO DE MOSCOU

Découverte du métro moscovite inauguré en 1935 et considéré comme le « palais du peuple ». C'est l'un des plus importants au monde avec ses quelques 200 km et 145 stations. Certaines d'entre elles décorées de marbre, mosaïques, peintures, statues sont de véritables musées souterrains (Komsomolskaya, Ploschad Revolioutsii...)



CROISIERE SUR LA MOSKOVA

Cette mini-croisière est une manière originale de découvrir la capitale russe. Vous traverserez le centre historique et admirerez les coupes dorées et murailles de brique du Kremlin, la cathédrale du Christ Sauveur, le monument à Pierre le Grand, les gratte-ciel staliniens.



Période : de mai à septembre.

PALAIS DES ARMURES (avec Kremlin)

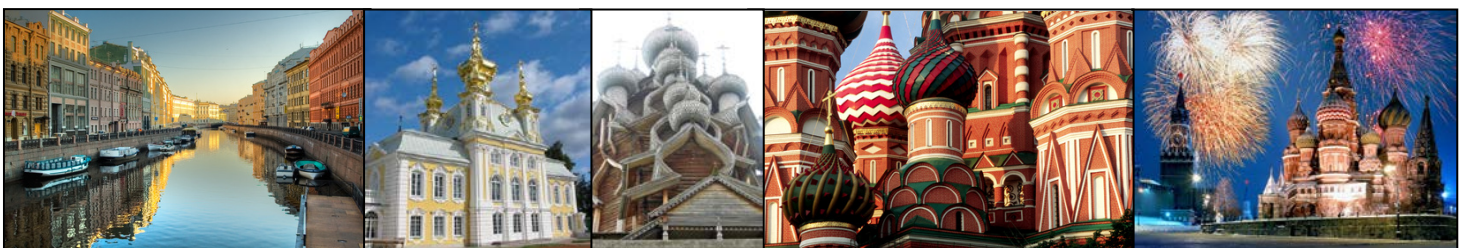
Situé dans le grand palais du Kremlin, ce superbe musée regroupe les trésors accumulés par les tsars au cours des siècles : armes anciennes, carrosses, vêtements d'apparat, sceptres, œufs Fabergé et la célèbre couronne de Vladimir Monomaque portée par les tsars jusqu'à Pierre le Grand lors du couronnement.



Visites à heures fixes pour les groupes.

MOSCOU BY NIGHT

Visite de Moscou de nuit, baigné par les éclairages des principaux monuments moscovites : les quais de la Moskova, le Kremlin, la Place Rouge et le GOUM, les artères principales Tverskaya, Arbat, la cathédrale du Christ Sauveur...



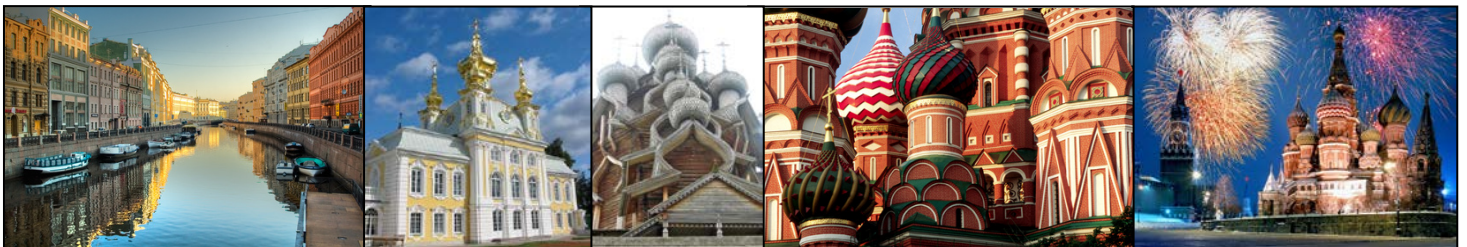
Spectacles :

- **Opéra au théâtre Bolchoï**
- **Ballet au théâtre Bolchoï**
- **Cirque**
- **Spectacle folklorique de l'ensemble « Kostroma »**

Prix 2012 par personne
(base 20 personnes minimum)

	Prix / personne
Palais des Armures	53 €
Galerie Trétiakov	49 €
Musée des Beaux-Arts Pouchkine	46 €
Métro de Moscou	29 €
Croisière sur la Moskova	43 €
Moscou by night	37 €
Opéra au théâtre Bolchoï	177 €
Ballet au théâtre Bolchoï	244 €
Cirque	64 €
Spectacle folklorique	64 €

Note : la durée des excursions est donnée à titre informatif. Elle inclut le temps de transfert A/R jusqu'au site visité et ne tient pas compte des éventuels problèmes de circulation.



A ST PETERSBOURG

PAVLOVSK (palais et parc)

Le Palais de Pavlovsk, offert par Catherine II à son fils Paul Ier, est le plus raffiné des palais d'été des environs de St Pétersbourg, par ses décors et ses collections de porcelaine et de tableaux. Un siècle d'histoire et trois époques sont réunis dans ce palais, à la réalisation desquels contribuèrent les plus grands artistes de l'Empire.

Horaires : 10h-17h tlj sauf vendredi et 1^{er} lundi du mois.

PETRODVORETS (palais)

L'équivalent russe de Versailles, Petrodvorets est l'une des résidences les plus brillantes et les plus vastes de la cour des tsars russes. Son jardin magnifique en terrasses est orné de 4 cascades et de 144 fontaines. Un luxe somptueux règne dans les salles d'apparat, les salons les galeries, les ailes : murs recouverts de plaques d'or fin et de cristaux, bronzes, marqueteries, plafonds peints.

Horaires : 10h-17h tlj sauf lundi et dernier mardi mois.

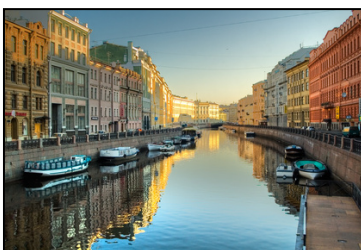
PROMENADE SUR LES CANAUX

Une manière agréable de découvrir la « Venise du nord » au fil de ses nombreux canaux. La ville est notamment traversée par près de 90 rivières et canaux et est reliée par plus de 300 ponts.

Période : de mai à fin septembre.

ST PETERSBOURG BY NIGHT

Visite de St Pétersbourg de nuit, baignée par les éclairages des principaux monuments de la ville : les quais de la Neva, la Place du palais et l'Ermitage, la cathédrale St Isaac, la perspective Nevski, ses théâtres et ses palais somptueux.



CATHEDRALE ST ISAAC

La cathédrale Saint Isaac est la troisième église baroque au monde par la taille après la cathédrale St Pierre à Rome et St Paul à Londres. (elle peut contenir près de 15000 personnes). Erigée selon le projet de l'architecte français Montferrand à la deuxième moitié du XIXème siècle, la cathédrale est richement décorée d'or, peintures, mosaïques et sculptures.

Horaires : 11h-17h tlj sauf mercredi.

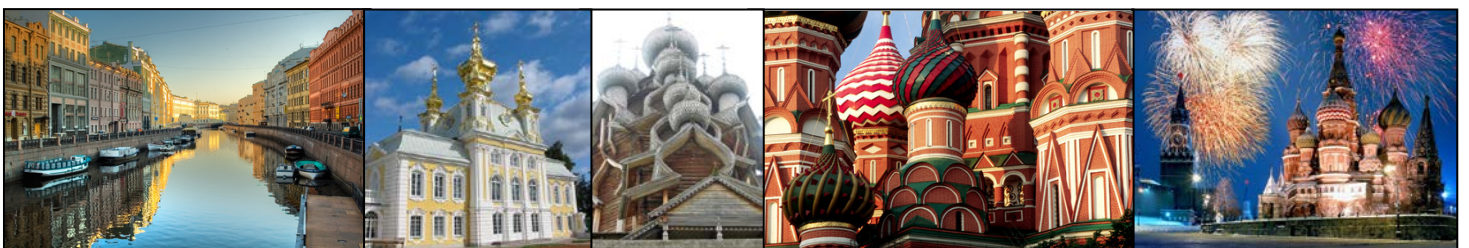
MUSEE RUSSE

Le musée de l'art Russe est l'un des trésors de St Pétersbourg. Situé dans le palais Michel sur la Place des Arts, il abrite plus de 300 000 expositions, y compris les peintures de la période russe et soviétique, sculptures, objets d'art graphique, décoratif et appliqué.

Horaires : 10h-18h tlj sauf mardi.

**Spectacles :**

- **Opéra au théâtre Mariinski**
- **Ballet au théâtre Mariinski**
- **Ballet au théâtre de l'Ermitage**
- **Spectacle folklorique**



Prix 2012 par personne
(base 20 personnes minimum)

	Prix / personne
Pavlovsk (palais et parc)	63 €
Pétrovvoretz (palais)	71 €
Promenade sur les canaux	44 €
St Pétersbourg by night	35 €
Cathédrale St Isaac	37 €
Musée Russe	49 €
Opéra au théâtre Mariinski	A communiquer ultérieurement
Ballet au théâtre Mariinski	A communiquer ultérieurement
Ballet au théâtre de l'Ermitage	125 €
Spectacle folklorique	67 €

Note : la durée des excursions est donnée à titre informatif. Elle inclut le temps de transfert A/R jusqu'au site visité et ne tient pas compte des éventuels problèmes de circulation.

