

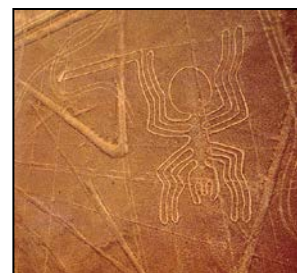
CIRCUIT SPLENDEURS DU PEROU

12 Jours / 9 Nuits
Hôtels 3* en Pension Complète**
Vols réguliers

~~2 429 €~~ **2 128 €**



Départs de Paris ou Province



JOUR 1 : PARIS OU PROVINCE / LIMA

Décollage à destination de Lima via Madrid.
Accueil à l'aéroport international de Lima.
Transfert privé en compagnie de votre guide francophone.
Installation à l'hôtel.

Dîner libre. Nuit à l'hôtel.

JOUR 2: LIMA / PARACAS: ILES BALLESTAS / ICA: BODEGA / NAZCA

Petit-déjeuner à l'hôtel.

Très tôt le matin (vers 4h45), départ en bus privé vers Paracas (environ 3h00 de route) et l'embarcadère d'El Chaco pour effectuer l'excursion aux **îles Ballestas**: parcours en bateau passant par le port de Salaverry puis le fameux chandelier gravé dans le sable de la falaise d'une petite île puis arrivée aux îles Ballestas ("Arbalètes" en raison des multiples arcs qui les composent) pour admirer la quantité et le volume parfois impressionnant des otaries et autres variétés de la faune (pingouins de Humboldt, araignées de mer, oiseaux piqueurs, cormorans noirs et à cou blanc, mouettes péruviennes...) présents sur les îles (excursion d'environ 2h00).

Retour au port et transfert à Ica (environ 55mn de route – 70km).

OPTIONNEL: Promenade en buggy dans le désert d'Ica (environ 1h30 incluant 30mn de sand-board).

Noter : Cette option ne se confirmera que si au moins la moitié du groupe la sollicite avant le départ.

Arrivée à Ica et transfert à la "**bodega**" (cave) **artisanale** d'"El Catador": visite de la "bodega" et explication du processus de production du vin, du Pisco et de la "cachina" (alcool local).

Déjeuner-menu sur place.

Dans l'après-midi, départ vers Nazca (environ 2h00 de route – 142km).

Arrivée à Nazca et installation à l'hôtel.

Dîner menu dans le meilleur restaurant de Nazca.

OPTIONNEL: En soirée, **séance de planétarium** à l'hôtel Nazca Lines, présentant une des théories explicatives des géoglyphes de Nazca, celle les reliant aux astres (théorie développée par María Reiche, mathématicienne et astronome allemande ayant passé toute la fin de sa vie à Nazca). Si cela devait vous intéresser, une séance d'observation des étoiles au télescope pourrait être organisée pour vous par la suite.

Nuit à l'hôtel.



JOUR 3: NAZCA: SURVOL DES LIGNES / AREQUIPA

Petit-déjeuner à l'hôtel.

Tôt le matin, transfert vers Nazca pour survoler (**OPTIONNEL**) les impressionnantes et énigmatiques **lignes de Nazca** dont on ignore aujourd'hui encore le sens ou l'utilisation: ses figures les plus connues sont l'astronaute, l'araignée, le colibri, les mains, le singe, l'arbre, le condor...

NOTER : *l'heure du survol est soumis aux impératifs de la météo et à la quantité de personnes devant voler ce jour, aussi la patience et la flexibilité sont ici de mise, tout particulièrement entre juin et septembre, saison la plus froide sur la côte où il y a fréquemment du brouillard jusque tard dans la matinée.*

Selon les conditions météorologiques il est possible que le survol des Lignes de Nazca se réalise la veille (J2).

Déjeuner-menu dans un restaurant local ou en chemin entre Nazca et Arequipa (selon l'horaire de fin des survols).

Immédiatement après déjeuner, départ vers Arequipa (durée: environ 9h00 – 565km).

Arrivée à Arequipa dans la soirée et installation à l'hôtel.

Arequipa, située entre mer et montagne, se trouve à 2360m d'altitude, au pied d'une chaîne de volcans qui avoisinent les 6000m. Cette ville est une oasis dans un environnement désertique. C'est la 2^{ème} ville du pays par sa population, et la capitale économique du sud. Ses maisons sont bâties en sillar, une pierre volcanique poreuse, légère et blanche, ce qui (entre autres) lui vaut son surnom de «ville Blanche».

Dîner menu et nuit à l'hôtel.

JOUR 4 : AREQUIPA: VISITE DE LA VILLE ET DU MONASTERE DE SANTA CATALINA

Petit-déjeuner à l'hôtel.

Le matin: **visite de la ville** (mirador de la vallée de Chilina, quartier de San Lázaro, Yanahuara -église et mirador, Cathédrale, chapelle de San Ignacio) et du couvent de Santa Catalina.

Arequipa est sans conteste l'une des plus séduisantes villes du Pérou colonial, et qui a su conserver son patrimoine (elle a récemment été classée par l'UNESCO Patrimoine Mondial de l'Humanité). La ville fut fondée en 1540 par Garcí Manuel de Carbajal.

Son **monastère de Santa Catalina** est une véritable petite ville au cœur de la ville, avec ses ruelles bordées de maisonnettes colorées d'ocre, de bleu, de blanc, ses places et ses fontaines, un décor qui rappelle la lointaine Andalousie. Il fut fondé sous Philippe II, en 1579, mais subit les nombreux séismes qui frappèrent la ville. C'est un lieu de calme et de sérénité, en plein cœur de la ville.



Déjeuner menu dans une « picantería » (restaurant traditionnel d'Arequipa).

Après-midi libre pour profiter des beautés et bontés climatiques de cette ville à l'éternel soleil.

Dîner menu avec groupe de musique folklorique dans un restaurant local (à partir de 20 passagers)

Nuit à Arequipa.

JOUR 5 : AREQUIPA / PUNO : VISITE DE LA NECROPOLE DE SILLUSTANI EN CHEMIN

Petit-déjeuner à l'hôtel.

Dans la matinée, **départ en direction de Puno** : environ 5h30 de transfert par une très bonne route goudronnée traversant les merveilleux paysages des Andes et montant vers l'altiplano.

A 3819m d'altitude, dans le Sud-Est péruvien, se trouve, l'**altiplano**, la plate-forme territoriale la plus haute d'Amérique Méridionale. Son extension, de plus de 200.000 km² couvre aussi une partie des territoires de la Bolivie, du Chili et de l'Argentine.

Au milieu de cet immense plateau appelé la "Région Transparente du Nouveau Monde" à cause de son atmosphère lumineuse, s'étend le Lac Titicaca, centre de cultures et de vie, où les peuples Quechua et Aymara ont construit leur propre monde. Les territoires qui forment le département de Puno, constituent une région géographique différente de celle de la Sierra: ce sont de hauts plateaux qui n'ont pas de vallées abruptes ou escarpées. Les vastes prairies au milieu desquelles coulent les fleuves tributaires de ce Lac millénaire, forment un réseau hydrographique autonome. Sur ce scénario d'inusuelles particularités humaines et culturelles, existent des vestiges archéologiques et des sites d'une magie singulière.

Déjeuner menu dans un restaurant local.

Entre Juliaca et Puno, déviation pour effectuer la visite de la **nécropole de Sillustani**.

Sillustani est une péninsule rocheuse au milieu de la lagune enchantée d'Umayo.

Il s'agit d'un complexe archéologique pré-inca et inca célèbre pour ses merveilleuses constructions funéraires de pierre appelées "ayawasis" ou "chullpas", où les Kollas enterraient leurs souverains, constituant par la même occasion un sanctuaire à la fertilité de par sa situation dans un site magico -religieux, au milieu d'un superbe paysage objet de mille et une légendes. Pour certains, il s'agit là d'un lieu idéal pour la méditation et le silence.

En fin d'après-midi, arrivée à Puno et installation à l'hôtel.

Dîner menu dans un restaurant local ou à l'hôtel.

Nuit à l'hôtel.



JOUR 6: PUNO: LAC TITIKAKA: VISITE DES ILES UROS ET TAQUILE

Petit-déjeuner à l'hôtel.

Transfert au port de Puno.

Excursion toute la journée sur le Lac Titikaka, **visite des îles flottantes des Uros** et de Taquile.

Le **Lac Titikaka** "le lac navigable le plus haut du monde (3809m)", constitue le berceau mythique de l'Empire du Tahuantinsuyo. Selon la légende originelle de la culture inca, le premier Inca, Manco Cápac et son épouse Mama Ocllo, émergèrent du lac Titicaca envoyés par leur père, le Dieu Soleil, pour fonder l'Empire ou Tahuantinsuyo.

L'île de **Taquile**: située à 30 km de Puno (environ 3h00 de bateau depuis le quai de Puno), il s'agit d'une île de grande valeur culturelle dont les 1.500 habitants conservent leurs anciennes traditions et activités, auxquelles ils ont intégré, depuis une vingtaine d'année, le tourisme. Il convient de souligner la qualité des tissages qu'ils élaborent.

Déjeuner menu sur Taquile.

En milieu d'après-midi, retour à Puno et transfert à l'hôtel.

Dîner menu dans un restaurant local ou à l'hôtel.

Nuit à l'hôtel.

JOUR 7: PUNO / CUSCO: VISITES EN CHEMIN

Petit-déjeuner à l'hôtel.

Départ vers Cusco en véhicule privé: environ 7h00 de route passant par l'Altiplano et incluant différents arrêts sur les **sites d'intérêt touristique du chemin**: Pukara célèbre pour ses céramistes, Raqchi et son fameux temple au Dieu Wiracocha, Andahuaylillas et sa "chapelle Sixtine de l'Amérique Latine".

Pukara (à 106km au Nord de Puno) est le centre cérémonial le plus important des Hauts-Plateaux Andins. Sa construction est antérieure à celle de Tiwanacu et se caractérise par une série de plates-formes échelonnées ressemblant à une pyramide, appelée Kalasaya, dont la partie supérieure est un centre religieux. On peut également y apprécier des sculptures sur pierre, représentant de curieux personnages montrant une civilisation guerrière. C'est là que furent découverts les premiers vestiges de la culture andine dans l'Altiplano.

La Raya (à 209km au Nord de Puno) est le point le plus haut du voyage à 4335msnm. On peut y apprécier de beaux paysages et des glaciers, ainsi que de nombreux lamas et vigognes. C'est également le point d'union géographique entre 2 cultures : Quechua et Aymara. On observera la différence entre la zone Quechua avec de nombreuses rivières et vallées, et la zone de l'Altiplano beaucoup plus sèche et désertique.



Déjeuner buffet en chemin.

Raqchi (à 121km de Cusco) est également connu sous le nom du « Temple du Dieu Wiracocha ». Ce temple Inca possède des dimensions monumentales : 100m de long, 28m de large et 14m de hauteur. Il est divisé en 2 parties, et dans chacune, nous pouvons apprécier les bases de 11 colonnes gigantesques construites en pierres parfaitement taillées et surmontées d'adobes. On peut aussi voir, entre autre, les « qolqas » ou dépôts de grains, les secteurs militaires et religieux, des murailles ainsi que les bains des Incas.

L'église d'**Andahuaylillas**, appelée aussi la « Chapelle Sixtine des Andes » pour sa décoration, est un clair exemple de l'art populaire religieux des Andes qui surprend par sa beauté. Véritable joyau de l'architecture baroque métisse qui s'est développée à Cusco, la nef est amplement décorée, et son magnifique plafond est recouvert de dorures.

Arrivée à Cusco et transfert à l'hôtel.

Cusco, ce n'est pas seulement la capitale de l'Empire Inca, le Tahuantinsuyo, le nombril du monde. C'est aussi la capitale archéologique de l'Amérique, le cœur de la Vallée Sacrée des Incas, une cité qui offre une quantité incroyable de trésors aux touristes venus du monde entier. D'ailleurs, Cusco ou bien Qosqo dans la langue quechua, a été classée Patrimoine Culturel de l'Humanité par l'UNESCO. Tout y est merveilleux, car la ville renferme toute l'histoire du Pérou légendaire, depuis sa fondation jusqu'à sa colonisation par les conquistadors espagnols.

Dîner menu à l'hôtel ou dans un restaurant local. Nuit à l'hôtel.

JOUR 8: CUSCO / PISAQ: MARCHÉ / URUBAMBA / MARAS : SALINES / OLLANTAYTAMBO : RUINES INCAÏQUES / URUBAMBA

Petit-déjeuner à l'hôtel.

Départ en véhicule privé vers la **Vallée Sacrée des Incas**.

Arrivée à PISAQ et visite du **marché local**.

Continuation vers Urubamba et visite panoramique des **salines de Maras**.

Le village de Maras était à l'époque de la colonie habité par les riches propriétaires des terres environnantes ayant bâti leur fortune sur le monopole de l'exploitation des salines concédé par l'administration coloniale.

L'utilisation croissante du sel de mer, meilleur marché et iodé, leur fit perdre le monopole de la production de ce produit indispensable. Ils abandonnèrent alors le village désormais devenu fantôme et dont les vestiges de maisons coloniales témoignent aujourd'hui de sa splendeur passée.

La première impression, à la découverte des salines qui s'étalent à flanc de montagne sur une "quebrada" (petite vallée très encaissée) qui s'ouvre sur la vallée sacrée, est d'incrédulité: des centaines de petits bassins superposés sur une hauteur de plusieurs centaines de mètres, brillant comme neige au soleil et autour desquels s'activent inlassablement des dizaines d'hommes-fourmis...



A Maras le sel est extrait selon des techniques millénaires depuis le temps des Incas: l'eau chaude et salée qui jaillit naturellement de la source principale situé sur le haut des salines, est canalisée vers les bassins-réservoirs constitués du sel endurci par le temps. On laisse alors le l'eau s'évaporer naturellement et ne laissant à découvert que le sel solidifié, extrait manuellement.

*Entre décembre et mars (saison de pluies) la visite de Maras sera remplacée par la visite du site archéologique de **Pisac**.*

Retour à Urubamba et **déjeuner buffet** dans un restaurant local.

En milieu d'après-midi, départ vers Ollantaytambo, et visite du village inka et de la forteresse. Situé à 77 km de Cusco, **le village inka d'Ollantaytambo** se dresse, fier et unique, sur de véritables ciments inkas: La distribution des maisons et des canaux qui fournissent l'eau des glaciers au village, est restée inchangée, malgré la présence des espagnols dans la zone. Comme une sorte de dieu protecteur, **la forteresse** embrasse le village.

Ce site archéologique, possède plusieurs parties clairement distinguées :
Les terrasses, servant à transporter l'eau des hauteurs sans éroder les sols.
Les greniers: utilisés comme dépôts de céréales ou de fruits et légumes desséchés.
Les places: la plus importante étant Mañay Raqay ou K'uichiPunku (Porte de l'Arc-en-ciel), de forme rectangulaire avec une grande porte en pierre.
La Maison Royale: abritant les templets, les demeures des nobles et l'observatoire astronomique. Il s'agissait du centre de gravité du site.

L'enceinte aux 10 niches: un de ses murs, de 20m de long, est uniquement formé de deux blocs de pierre cyclopéens.

Le Temple du Soleil: probablement inachevé à cause de l'arrivée des conquérants espagnols, ce temple est réellement impressionnant, car construit de monolithes en granit rose unis entre eux par des rubans de pierre. Ses murs sont légèrement inclinés.

Ce complexe, d'une richesse unique par sa diversité architecturale, offre au visiteur la possibilité d'apprécier les différents styles et qualités du travail de la pierre des époques pré-inka et inka.

Dîner menu et nuit à l'hôtel.

JOUR 9: VALLEE SACREE / MACHU PICCHU / VALLEE SACREE / CUSCO

Petit-déjeuner à l'hôtel.

Départ en train en direction de Machu Picchu.



Arrivée à Aguas Calientes et ascension à la citadelle de Machu Picchu en navette touristique.

Située dans la forêt amazonienne haute (2.400 m), à 112 km de Cusco, la citadelle de pierre de **Machu Picchu** constitue le monument emblématique du Pérou, et, au-delà, de toute l'Amérique du Sud. Découvert en 1911 par l'archéologue Hiram Bingham, il s'agit effectivement de l'un des ensembles monumentaux les plus imposants et impressionnants de la planète, avec justice reconnu par l'UNESCO patrimoine culturel de l'humanité.

Construite au plus haut des montagnes de cette zone (machu picchu signifie, entre autres, "montagne ancienne" en quechua), dominant et contrôlant la vallée de l'Urubamba, elle constitua un centre productif, administratif, religieux et militaire et l'expression la plus achevée de la perfection de l'architecture inca.

Déjeuner menu dans un restaurant local.

Dans l'après-midi, départ de la gare d'Aguas Calientes en direction de la vallée sacrée.
Transfert final vers Cusco en véhicule privé.

Dîner menu à l'hôtel.

Nuit à l'hôtel.

JOUR 10: CUSCO: VISITE DE LA VILLE ET DES 4 RUINES ENVIRONNANTES

Petit-déjeuner à l'hôtel.

Le matin, visite de la ville: La Place d'Armes, le Temple du Soleil ou Qorikancha et des 4 Ruines aux alentours de Cusco: Saqsayhuaman, Q'enqo, PukaPukara et Tambomachay.

Le **Temple du Soleil ou QoriKancha** (Jardin d'Or) fût construit par les Inkas et partiellement détruit par les espagnols pendant les premières années de la conquête. On peut encore apprécier quelques murs et salles qui prouvent le degré de perfection des techniques de construction inkas (Inka Impérial). L'on dit aussi que le jardin de ce Temple possédait des sculptures d'arbres, d'animaux et de fleurs en or, ce qui expliquerait son nom quechua.

D'épaisses plaques en or recouvraient la partie supérieure des murs du Temple du Soleil qui abritait aussi un énorme bouclier en or massif, supporté par une voûte de pierre dans l'Autel principal de ce centre cérémoniel. Aucun de ces trésors n'a été récupéré, on dit que les espagnols fondirent ces reliques pour envoyer l'or au roi d'Espagne.

Sacsayhuamán ("le lieu où repose le puma" en quechua).

Forteresse située à 2km de la ville de Cusco: elle se compose de 3 plateformes superposées ayant une moyenne de 360 m de long. Elles communiquent par le biais d'escaliers et portes d'accès en pierre (l'une de 9 m de haut et 5 de large). Ce complexe monumental est considéré avec la ville de Cusco comme la première des 7 nouvelles merveilles du monde.



Parfait exemple du degré de maîtrise de la construction par les Incas, les énormes blocs de pierre qui la forment ont été assemblés de façon parfaite sans usage aucun de ciment ou mastic et peuvent peser jusqu'à 125 tonnes. Initié sous l'Inca Pachacutec, sa construction a nécessité plus de 70 ans à environ 20.000 personnes. Son esplanade principale est le scénario, tous les 24 juin, de l'"Inti Raymi" ou fête du soleil que les Incas célébraient le jour du solstice d'hiver.

Certaines interprétations présentent aussi ce site comme un temple au dieu de l'Éclair, élément important de la cosmologie inca car annonciateur de la saison des pluies. Différents éléments sous-tendent cette théorie mais l'argumentation repose ici en bonne partie sur la forme générale du complexe, pouvant effectivement s'apparenter à un éclair.

Q'enco ("labyrinthe" ou "zigzag" en quéchua)

Situé à 3km de Cusco, l'on pense que ce fut un lieu d'adoration à la mère terre ("Pacha mama"). Elle se compose d'un énorme bloc de pierre de 5.90 m de haut ayant l'apparence d'un puma, outre des couloirs, canaux et escaliers portant des gravures représentant cet animal.

Sous cette pierre, un labyrinthe de tunnels creusés dans le sol débouche sur une grande chambre souterraine abritant un autel de pierre.

PukaPukara ("rouge tourelle" en quéchua)

Centre administratif et militaire (poste de contrôle sur le chemin de l'Inca) situé à 6 km de la ville, en un lieu stratégique sur le chemin de l'Antisuyo (province amazonienne des Incas). Il est formé de plateformes, escaliers, couloirs et tourelles. Il servait de lieu de repos et de relais pour les hommes-courriers ("chaskis") de l'Empire.

Tambomachay

A 7 km de la ville et 3.600 m d'altitude, Tambomachay est connu comme "le bain de l'Inca" et considéré comme un lieu de culte à l'eau où s'exprime à nouveau le haut degré de maîtrise inca de l'ingénierie hydraulique.

Retour à Cusco.

Déjeuner menu dans un restaurant local.

Après-midi libre (repos, derniers achats, visite personnelle de la ville...).

Dîner-buffet spectacle dans un restaurant local. **Nuit à l'hôtel.**

JOUR 11: CUSCO → LIMA : VISITE DE LA VILLE COLONIALE ET MODERNE / AEROPORT

Petit-déjeuner à l'hôtel.

Transfert à l'aéroport de Cusco pour prendre votre vol de retour vers Lima (durée: 1h00).

Transfert pour effectuer la **visite du centre de Lima**, "la ville des Rois", fondée par Francisco Pizarro en 1535, et ses principales attractions: la Place d'Armes, la Cathédrale, le Palais du Gouvernement, le couvent de San Francisco. Retour en passant par les quartiers résidentiels de Miraflores et San Isidro....



Déjeuner (buffet) d'adieux dans un restaurant local avec vue sur l'Océan Pacifique (spécialité : poissons et fruits de mer).

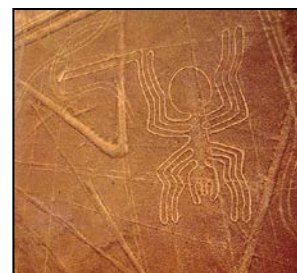
Après-midi libre pour effectuer, si désiré, vos derniers achats avant le départ.

Puis transfert à l'aéroport pour prendre votre vol international de retour.

Enregistrement des bagages et embarquement des passagers.

12EME JOUR: PARIS OU PROVINCE

Petit déjeuner à bord. Arrivée en France dans la journée.



CIRCUIT SPLENDEURS DU PEROU

Dates de départs	Cie	Prix de vente TTC de Paris en €
10 janvier 2012	IB	2128 €
24 janvier 2012	IB	2128 €
07 février 2012	IB	2128 €
21 février 2012	IB	2128 €
6 mars 2012	IB	2128 €
13 mars 2012	IB	2128 €
20 mars 2012	IB	2128 €
10 avril 2012	IB	2128 €
24 avril 2012	IB	2128 €
8 mai 2012	IB	2128 €
22 mai 2012	IB	2128 €

SITES	HOTELS CITES OU SIMILAIRES
Lima	Maria Angola***
Nazca	Casa Andina Nazca*** / Majoro***
Arequipa	Casa Andina Arequipa*** / Ensueño***
Puno	La Hacienda*** / Casona Plaza***
Cusco	Samay*** / Imperial*** / Mamasara***
Vallée Sacrée	San Agustin Urubamba*** / Casona Yucay*** / Inkallpa***



CES PRIX COMPRENNENT

- ❖ Les vols transatlantiques Paris / Lima – Lima / Paris avec Iberia via Madrid,
- ❖ Les taxes d'aéroport à 440 €, à ce jour, révisables.
- ❖ Le billet d'avion domestique Cusco/Lima avec LAN,
- ❖ Tous les transferts terrestres mentionnés dans nos descriptifs en véhicules privés touristiques,
- ❖ Les trajets de train vallée sacrée / Aguas Calientes / vallée sacrée en 2ème classe.
- ❖ Lima / Paracas / Ica / Nazca en véhicule touristique privé (J2)
- ❖ Nazca / Arequipa en véhicule touristique privé (J3)
- ❖ Arequipa / Puno en véhicule touristique privé (J5)
- ❖ Puno / Cusco en véhicule touristique privé (J7)
- ❖ 10 nuits d'hôtel (petit-déjeuner compris) dans des établissements ci-dessous mentionnés ou similaires
- ❖ L'excursion aux îles Ballestas en bateau motorisé partagé mais avec guide privé francophone,
- ❖ L'excursion sur le Lac Titicaca en bateau motorisé partagé et avec guide privé francophone,
- ❖ Toutes les autres excursions et visites mentionnées en privé (véhicule et guide), avec guide local francophone et entrées
- ❖ Tous les repas mentionnés dans nos programmes (pension complète du petit-déjeuner du J2 au déjeuner du J11) hors boissons, dont :
 - ❖ un déjeuner menu dans une bodega traditionnelle de la campagne d'Ica
 - ❖ un dîner dans le meilleur restaurant de Nazca
 - ❖ un dîner menu avec animation musicale à Arequipa
 - ❖ 2 déjeuners-buffet : entre Puno et Cusco, en vallée sacrée et à Aguas Calientes
 - ❖ un dîner-buffet spectacle le dernier soir à Cusco
 - ❖ un déjeuner-buffet d'adieu avec vue sur l'Océan Pacifique à Lima le dernier jour
- ❖ Base 10/14 participants : des guides locaux francophones pour toutes les étapes.
- ❖ Base 15/30 participants : un accompagnateur francophone pendant tout le circuit + des guides locaux francophones pour chaque étapes.
- ❖ La confirmation des billets d'avion domestiques et internationaux.
- ❖ Le port des bagages dans les aéroports.
- ❖ L'assistance permanente par nos succursales sur l'ensemble du parcours.
- ❖ La garantie APS (Garantie totale des fonds déposés)

CES PRIX NE COMPRENNENT PAS

- ❖ Les taxes pour le vol CUZCO - LIMA et taxes de sortie de LIMA : 25 €
- ❖ La séance de planétarium à Nazca (10\$ optionnel – à réserver d'avance- règlement sur place),
- ❖ Le survol des lignes de Nazca (75 \$ optionnel - à réserver d'avance- règlement sur place),
- ❖ Le Buggy-sand board (35 \$ optionnel - à réserver d'avance- règlement sur place),
- ❖ Les boissons lors des repas inclus,
- ❖ Les dépenses individuelles, pourboires et extras,
- ❖ Le supplément en chambre single : 269 €
- ❖ Les assurances : 4%
- ❖ Les frais de dossier : 15 €



Conditions générales :

Nos tarifs sont fluctuants, calculés sur la base d'un \$US ne dépassant pas 0.75 €, sujets à modifications en cas de variation du taux de change, d'augmentation des prix du carburant ou du transport aérien.

Nous pourrions être amenés à modifier ou augmenter certains tarifs peu de temps avant le départ du groupe, en fonction des disponibilités sur les vols intérieurs et le train. En effet, les compagnies peuvent revoir leurs tarifs en fonction de leur disponibilité peu de temps à l'avance. Les descriptifs de circuit fournis doivent être considérés comme idéaux et pourraient être susceptibles de modifications au regard de considérations indépendantes de notre volonté (grille aérienne existante au moment du séjour, horaires des trains, jour de marché dans la vallée sacrée –les mardi, jeudi et dimanche-, conditions climatiques ou naturelles...). Quoi qu'il en soit, tout sera fait pour respecter les programmes transmis et, si tel ne devait pas être le cas, cela serait informé, expliqué et justifié au préalable. Un descriptif final des prestations sera ainsi envoyé au client au plus tard 10 jours avant l'arrivée du groupe.

