

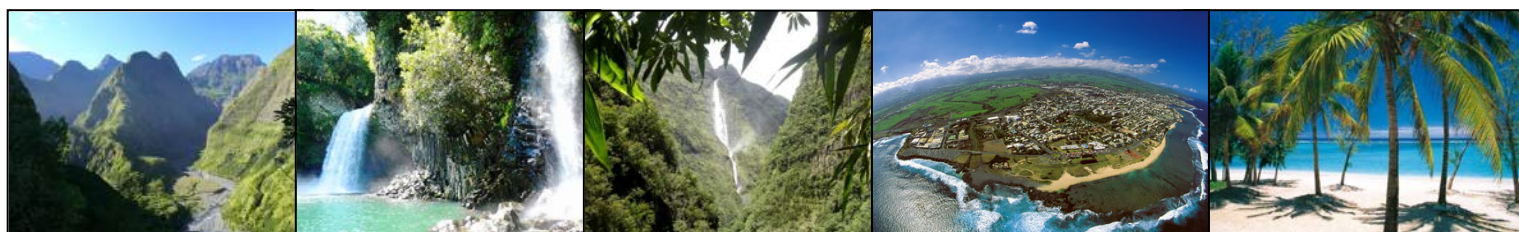
**CIRCUIT ILE DE LA REUNION**  
**NATURE, CULTURE & GASTRONOMIE CREOLE**  
**EXTENSION ILE MAURICE EN OPTION**

**10 jours / 7 nuits**  
**Circuit Réunion – Hôtels 3\*\*\* NF**  
**en Pension Complète avec Boissons**  
**Vols réguliers Air France**

**~~2 109 €~~ dès 1 899 €**



**Départs de Paris et Province**  
**Tarifs 2012**



*Là où l'océan se colore de turquoise, sur l'ancienne route des Indes, une île émerge, dressant ses montagnes, haut dans le bleu du ciel. Une île magique où 3 cirques gigantesques se cachent derrière des montagnes escarpées, dans un décor hallucinant de fougères arborescentes géantes, de cascades fraîches couvrant parfois un pan entier de montagne ou tombant en fin rideau dans une petite piscine naturelle rocheuse, de ravines tumultueuses, de gouffres profonds et secrets, de grandes plaines de cannes à sucre au vert cru.*

*Au sud, c'est le domaine du volcan, le spectacle lunaire de la Plaine des Sables, désert gris où palpite encore le cœur de notre planète. A l'ouest, le lagon aux eaux cristallines et chaudes, décline tous les tons du bleu profond au turquoise et lèche des kilomètres de plages de sable blanc corallien, sous les frondaisons des filaos et des cocotiers. Autour des grandes maisons de planteur de la Plaine des Palmistes, l'air se parfume de saveur d'épices et de vanille. L'originalité de cette terre enchanteresse réside également dans sa population, mélange de races venues d'Asie d'Afrique et de France. C'est une alchimie de cultures, de religions, d'architectures, de cuisines et de mœurs. Oui, La Réunion est vraiment « l'île à grand spectacle » et l'île intense », que nous vous invitons à découvrir, à vivre, à savourer.*

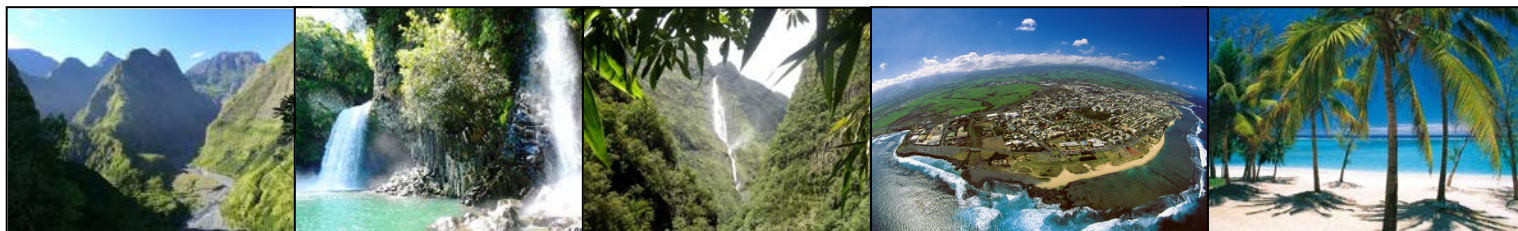
- Nuits dans le Cirque de Cilaos et au pied du volcan
- Randonnée dans le cirque de Salazie
- Les coulées de lave du Sud Sauvage
- Le lagon de Saint Gilles ou de Saint Pierre
- Piton Maïdo et l'incroyable vue sur le cirque de Mafate
- La savoureuse gastronomie créole

### **1er JOUR : FRANCE → ILE DE LA REUNION**

- ☞ Assistance aux formalités d'enregistrement et d'embarquement.
- ☞ Décollage sur vol régulier Air France en fin de journée pour La Réunion.
- ☞ Dîner, film et nuit à bord.

### **2ème JOUR : LA REUNION / SALAZIE**

- ☞ Petit déjeuner à bord. Arrivée sur l'île de La Réunion en milieu de matinée.
- ☞ Accueil et transfert par la côte Est en direction de Salazie et la station de montagne de Hellbourg.
- ☞ Vous emprunterez la route du littoral de la côte Est jusqu'à **Saint André**. Zone de culture intensive de la canne à sucre, dont la population en est en majorité Indienne **Tamoule**. Cette culture Tamoule est présente au travers de multiples temples vivement colorés, édifiés de çà et là. Arrêt devant l'un des plus majestueux le « **Koloss** ».
- ☞ **Salazie**, refuge des esclaves fugitifs est colonisé tardivement, il est accessible par la seule et unique route encaissée le long de la **Rivière du Mât**. On découvre très vite un véritable jardin de verdure et de cascades (en particulier le **Voile de la Marié**). L'harmonie qui existe entre l'eau, la végétation exubérante, le relief grandiose ne peut qu'attribuer à ce cirque un charme incontestable. Aux plantations de cannes à sucre succèdent les bananiers, le bambou et diverses cultures de légumes (songes, cresson etc....) dont le plus connu « le **Chouchou** » ou cristophine, importé du Mexique en 1840.
- ☞ Arrivée à **Hell Bourg**, créé grâce aux sources thermales qui en firent la renommée jusqu'à leur fermeture définitive due à un éboulis en 1848.
- ☞ Déjeuner à votre hôtel le **Relais des Cimes** ou le **Domaine des Songes 3\*\*\* NF**



## **2ème JOUR : LA REUNION / SALAZIE (suite)**

- ☞ Promenade libre à Hellbourg
- ☞ Dîner et nuit à votre hôtel

## **3ème JOUR : CIRQUE DE SALAZIE / COTE EST**

- ☞ **Découverte de la Côte sauvage Est et Sud pour rejoindre l'extrême sud**
- ☞ Déjeuner à St Philippe à l'hôtel La Fournaise
- ☞ Après midi : balade à la **Marine St Rose**, petit port typique de l'Est de l'île et **promenade sur le sentier des pêcheurs**, entre océan et végétation tropicale.
- ☞ **Dîner et nuit à La Fournaise 2\*\*\* NF**

## **4ème JOUR : PITON DE LA FOURNAISE**

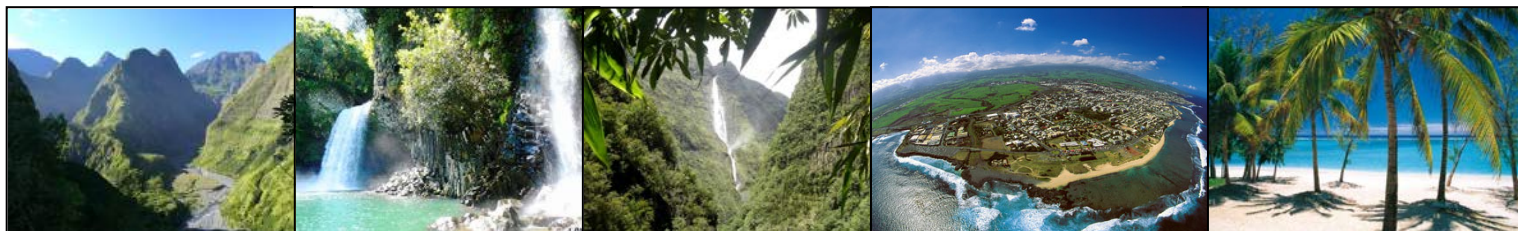
*Lors d'une importante éruption, il y a 500 000 ans, au sud de l'île apparaît un deuxième volcan : le Piton de la Fournaise.*

- ☞ On y accède, au départ de la côte, par la ville du **Tampon**, en remontant la région de la **Plaine des Cafres**, zone d'élevage de bovins et de moutons, parsemée de genêts, de vieux tamarins des hauts et d'acacias.
- ☞ Le long de cette route forestière, vous ne manquerez pas les points de vue, notamment depuis le « **Nez de bœuf** » avec la vue sur la **Rivière des remparts**. Les bords de ce « Canyon » sont les témoins de la première caldeira causée par l'effondrement du sommet du Piton de la **Fournaise**.
- ☞ Puis c'est la surprenante découverte d'un paysage lunaire, la « **Plaine des Sables** », née également de l'effondrement du second Volcan qui s'était édifié dans la caldeira.
- ☞ Au bout de cette longue route, on accède au **Pas de Bellecombe** d'où l'on découvre la vue sur le volcan réunionnais. Retour par l'unique piste vers la Plaine des cafres puis, si le temps le permet, passage à **Bois Court**, pour une vue imprenable sur la vertigineuse vallée et la **cascade de Grand Bassin** et au **Point de vue de l'Horloge**.
- ☞ Descente vers le magnifique village créole de **l'Entre Deux**, perdu dans l'écrin de verdure des hautes cimes recouvertes de forêts.
- ☞ Déjeuner Plaine des Palmistes
- ☞ Après le repas, votre guide vous invitera à une petite promenade digestive dans la forêt de Belouve, forêt primaire pluviale d'altitude comportant des essences rares.
- ☞ Dîner et nuit à **l'hôtel La Fournaise**

## **5ème JOUR : LA COTE SUD / COULEES DE LAVES / CILAOS**

- ☞ Petit déjeuner à l'hôtel puis descente dans **l'Anse des Cascades**, plantation de palmistes centenaires et petit port entourée de végétation tropicale où bruissent de nombreuses cascades.
- ☞ Votre guide vous racontera l'histoire des essences de La Réunion (géranium, vétiver, ylang-ylang) et des innombrables variétés d'épices, au cœur de la forêt ou cardamome et cannellier se mêlent aux coulées de lave anciennes.
- ☞ Départ vers **les coulées récentes** (encore chaudes) par la désormais incontournable « **route des laves** ». Balade sur les scories et la lave cordée des coulées de 2007.
- ☞ Déjeuner à **l'Etoile de mer sur le Cap Méchant**, exposé à la grande houle venant des îles Kerguelen.
- ☞ Vers 15H00, Montée par la côte Sud et St Pierre vers la **magnifique route panoramique du Cirque de Cilaos**. Arrivée vers 17h00 au village de Cilaos, dans son écrin de montagnes dominé par le Piton des Neiges, toit de l'île de La Réunion. Dîner & nuit à **l'hôtel Chenets**

**3\*\*\* NF**



**6ème JOUR : CILAOS / VILLAGE DE L'ENTRE DEUX / LAGON DE SAINT GILLES**

- ☞ Petit déjeuner à l'hôtel.
- ☞ Vers 10H00, descente par la route panoramique jusqu'à l'entrée du Cirque et le **village de la Rivière St Louis**.
- ☞ **Promenade en pleine nature sur les bords de la Rivière St Etienne**, entre falaises et forêt.
- ☞ **Circuit Botanique** dans le domaine de l'Auberge.
- ☞ **Déjeuner créole en ferme Auberge** près de la Rivière St Etienne.
- ☞ **Dégustation des produits de la ferme**.
- ☞ Départ vers 15H00 pour rejoindre le lagon de St Gilles, situé tout près du lagon et de la cité balnéaire. Baignade dans le lagon ou visite en ville.
- ☞ Dîner et nuit à l'hôtel **Villas du Récif 3\*\*\* NF**

**7ème jour : PITON MAÏDO MARCHE DE ST PAUL OU ST DENIS**

- ☞ Petit déjeuner à l'hôtel. Départ de votre hôtel vers 07h00. On empruntera la route de **St Gilles Les Hauts, le Guillaume, Petite France** pour accéder au **Piton Maïdo**.
- ☞ Cette longue et sinueuse route, vous fera traverser tous les étages de végétations. Canes à sucre, cultures vivrières, géranium, forêt de Tamarin touffue puis clairsemées jusqu'à la roche nue, des remparts alentours. Le spectacle que vous pourrez admirer alors du haut de ces quelques 2200 mètres d'altitude restera inoubliable.
- ☞ Le Cirque de **Mafate**, le plus mystérieux des trois cirques de l'île, s'exposera sous vos yeux. Ce cirque peuplé de quelques 700 habitants répartis en divers îlets, dans une nature encore intacte. Ici, pas de route carrossable, seulement des sentiers pédestres ou encore l'hélicoptère pour parvenir à ce paradis de la nature, entouré des plus hauts sommets de l'île : **Piton des Neiges (3069 m), Gros-Morne et Grand Bénare**.
- ☞ Retour sur la côte et Saint gilles. Déjeuner.
- ☞ 14h30 : départ en direction de **Saint Paul** et le front de mer, bordé par une plage de sable noir. Découverte du très coloré et parfumé **marché de Saint Paul** (artisanat de La Réunion et de Madagascar). Retour à votre hôtel vers 16H00.
- ☞ *Note : le marché de St Paul a lieu le vendredi. Les autres jours : marché couvert de St Denis.*
- ☞ Dîner et nuit à l'hôtel **Villas du Récif 3\*\*\* NF**

**8ème jour – ST GILLES**

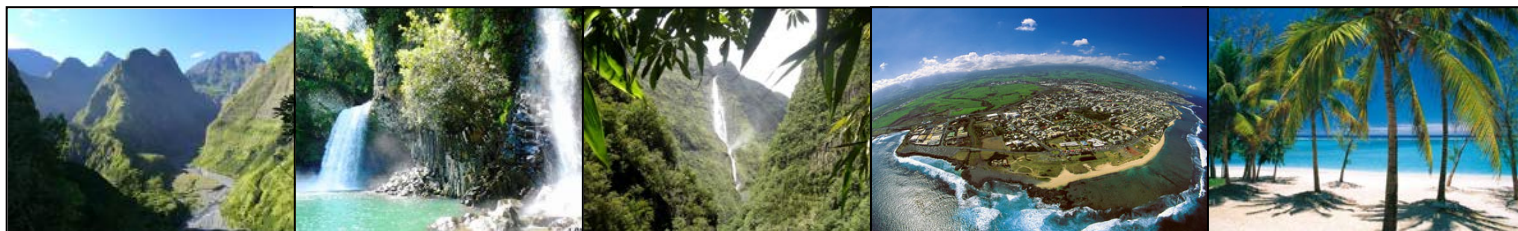
- ☞ Journée libre à votre hôtel en demi pension pour profiter de la plage et de l'animation de la station balnéaire de St Gilles les Bains.
- ☞ Dîner et nuit aux **Villas du Récif 3\*\*\***

**Possibilité d'extension de Séjour sur l'île Maurice : voir ci-dessous****9ème JOUR : ILE DE LA REUNION → FRANCE**

- ☞ Journée libre, déjeuner inclus à votre hôtel
- ☞ En fin d'après-midi, transfert à l'aéroport. Assistance à l'enregistrement et envol vers la France
- ☞ Dîner, film et nuit en vol.

**10ème JOUR – FRANCE**

- ☞ Arrivée matinale.



*Transgallia Afat Voyages,  
membre du plus important réseau d'agences de voyages en France,  
allie à la fois un service de proximité  
et un pouvoir de négociation tarifaire d'une dimension internationale.*

## CIRCUIT ILE DE LA REUNION

### NATURE, CULTURE & GASTRONOMIE CREOLE

Calendrier de départ	Prix par personne
du 04 au 12 août 2011	1 899 €
25 janvier au 03 février	1 899 €
06 au 15 février	1 899 €
25 avril au 04 mai	1 899 €
25 janvier au 03 février	1 899 €

#### NOTRE PRIX COMPREND :

Assistance aux formalités d'enregistrement et d'embarquement  
Transport aérien Paris / Réunion / Paris sur vols réguliers Air France  
Les taxes d'aéroport, hausse carburant et frais de dossier obligatoires : 312 € à ce jour  
Transferts aéroport/hôtel/aéroport en autocar grand tourisme  
Accueil et assistance de notre équipe réceptive  
Réunion d'information lors de votre arrivée

**Les visites mentionnées au programme**, en autocar climatisé de grand tourisme

Les services d'un guide pendant les visites

Cocktail de bienvenue à votre arrivée dans chaque hôtel

**Circuit en pension complète sauf 2 déjeuners libres à St Gilles**

**Le forfait boissons au déjeuner durant les visites** : apéritif-punch, 1/4 vin ou bière, 1/2 eau minérale, café ou thé  
Logement base chambre double : **1 nuit au Relais des Cimes 3\*\*\* ou Domaine des Songes 3\*\*\* à Hellbourg, 2 nuits à L'hôtel de La Fournaise 2\*\* à St Philippe, 1 nuit aux Chesnets 3\*\*\* à Cilaos, 3 nuits à St Gilles aux Villas du Récif 3\*\*\***

Les taxes et services locaux et la garantie financière A.P.S

L'assistance de notre correspondant sur place

Les documents de voyages

#### NOTRE PRIX NE COMPREND PAS :

Le supplément pour les vols au départ de Province : 154 €

Les dépenses personnelles

Le supplément en chambre individuelle : 320 €

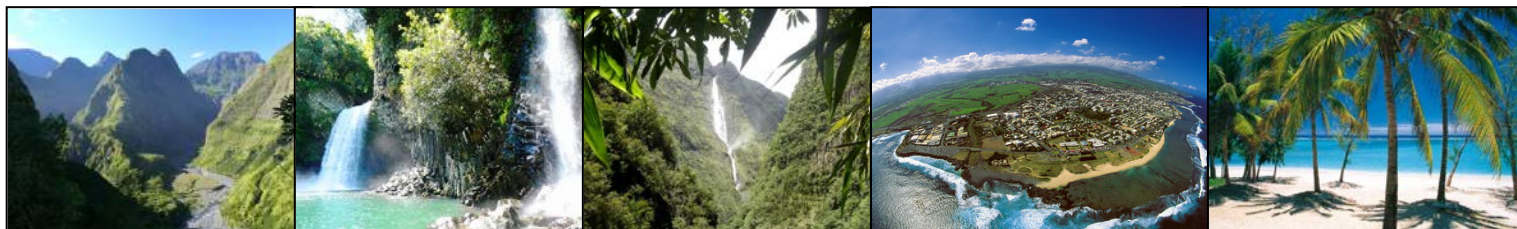
Les réductions enfants : 2/11 ans : nous consulter

L'extension de Séjour à l'île Maurice à l'hôtel club Blue Lagoon en All Inclusive : voir ci-dessous

Les frais de dossier : 15 €

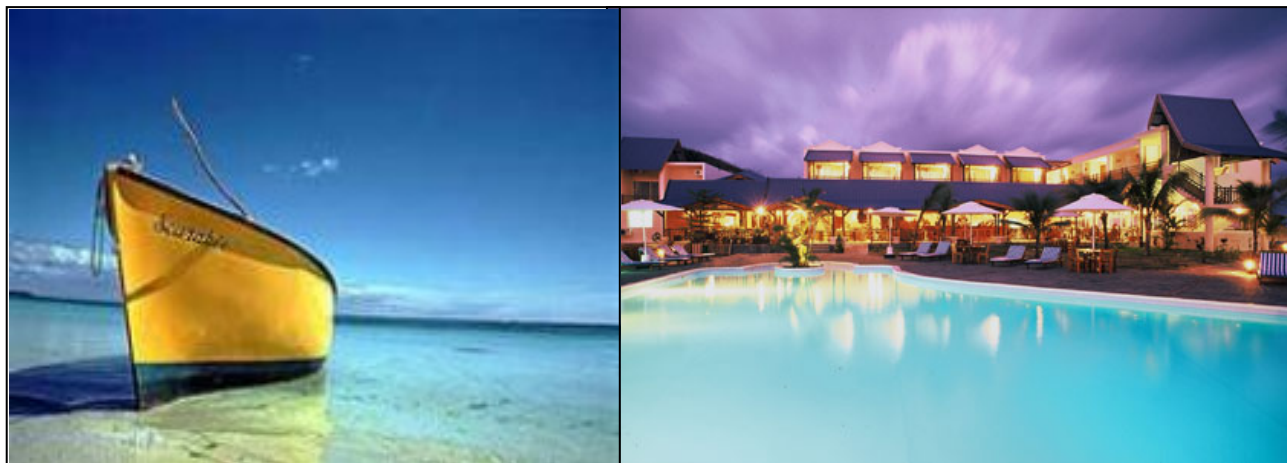
Les assurances assistance/ rapatriement/ annulation / bagages : 4%

*Estimations tarifaires sous réserve de modifications ultérieures et à reconfirmer auprès de notre service lors de votre positionnement d'option et de votre confirmation.*



**EXTENSION ILE MAURICE :**  
**BLUE LAGOON BEACH HOTEL 3\*\*\***  
**4 jours / 3 nuits en Formule All Inclusive**  
**vols intérieurs Air Austral, transferts inclus**

**640 €**



### **SITUATION**

Situé sur la côte Sud-Est, l'hôtel Blue Lagoon, est aménagé dans un superbe cadre, au milieu de jardins tropicaux, à 10 minutes de l'aéroport.

Le village historique de Mahébourg avec son musée naval se trouve à 10 minutes de route.

L'eau claire turquoise et cristalline du lagon de Blue Bay est au cœur du « Coral Gardens », réserve naturelle marine à découvrir avec tuba et masque.

### **HEBERGEMENT**

72 chambres dont 59 standards et 13 supérieures, toutes avec balcon ou terrasse (sauf triples et chambres famille) d'où vous pourrez admirer le lagon ou les magnifiques jardins fleuris de l'hôtel.

Toutes les chambres sont équipées de :

Climatisation individuelle

Téléphone direct

Télévision par câble (15 chaînes internationales)

Coffre-fort électronique (en chambre supérieure, à la réception pour les chambres standards)

Réfrigérateur (avec supplément de 1,20 €/ jour)

Salle de bains disposant de toilettes et douche (baignoire et sèche-cheveux en chambre supérieure).

### **RESTAURATION**

*Deux restaurants* proposent les délices culinaires de la riche cuisine mauricienne.

Le principal, offre chaque soir un buffet à thèmes.



## **SPORTS & LOISIRS**

**Animations : 6 soirées par semaine** : orchestres avec spectacle culturel et folklorique de L'île Maurice : 'Séga', chants et danses.

### **Activités terrestres :**

Tennis (court éclairé)

Ping-pong

Jeux de société : Cartes, Dominos, Monopoly, Mille Bornes, Scrabble...

Billard et baby foot (avec participation)

### **Activités nautiques :**

Piscine avec transats et parasols

Canoe

Kayak

Bateau à pédales

Plongée en apnée

Dériveur

Planche à voile

Water-polo

Ski nautique (avec participation)

Centre de plongée PADI (avec participation)

## **CENTRE DE BIEN-ETRE** (avec participation)

Salle de remise en forme, 3 salles de massage, sauna, salon des soins esthétiques et coiffeuse

## **SERVICES**

Baby-sitting avec supplément

Boutique

Fax et e-mail

Change de devises étrangères

Salle de conférence capacité : 60 personnes

### Note :

- Les chambres sont disponibles à 14h00 le jour de l'arrivée et restituée à 11h00 le jour du départ.

- La proximité avec l'aéroport entraîne quelques nuisances sonores.

**L'hôtel Blue Lagoon offre une promenade en bateau, pour visiter le Blue Bay Marine Park.**

