

AFAT
Voyages

licence 010 96 0011

TRANSGALLIA
VIARDIN

Tout se passe sur place

18 et 20, rue Viardin
BP 140 - 10004 TROYES CEDEX

tél. **03.25.81.86.40**

fax 03.25.73.51.70

e-mail : groupes@transgallia.com

www.transgallia.com

SEJOUR EN ALGARVE

HOTEL CLUB VILLA GALE ATLANTICO 4****

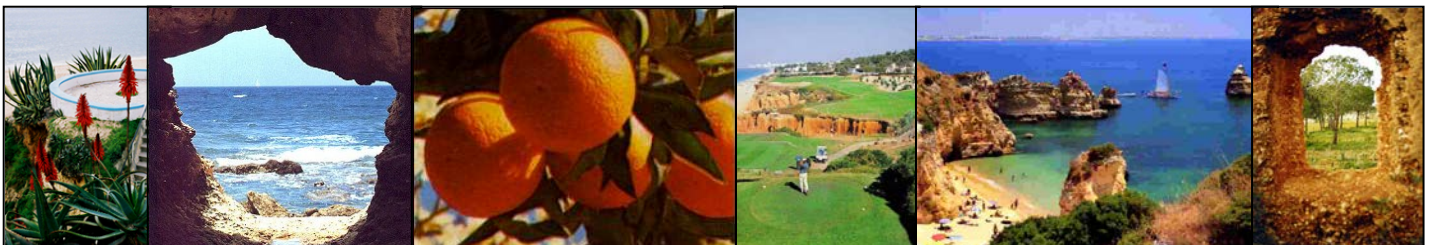
8 jours / 7 nuits
en FORMULE ALL INCLUSIVE
Vols réguliers directs
Visite guidée de Lisbonne offerte

~~609~~ € dès 509 €



**Départs de Paris, Lyon, Genève, Mulhouse,
Bruxelles, Marseille de Mars à Novembre 2012**

Autres dates et villes de départs : nous consulter



L'ALGARVE, nom provenant de l'arabe « El Gharb », qui signifie Ouest : c'était en effet la contrée la plus occidentale des territoires conquis par les Arabes. Cette région, séparée de l'Alentejo par des collines schisteuses, ressemble à un jardin : les fleurs (géraniums, camélias, lauriers-roses) se mêlent aux cultures (coton, riz, canne à sucre) et aux vergers (caroubiers, figuiers, amandiers, orangers) ; la plupart des jardins sont clôturés de haies d'agaves. Les villages rassemblent des maisons éblouissantes de blancheur, décorées de jolies cheminées. A l'Ouest se dresse un massif de roches volcaniques, la Serra de Monchique, couverte d'une végétation luxuriante.

Albufeira :

ancienne place forte maure, elle en a conservé le nom arabe qui signifie « forteresse de la mer ». Ces dernières décennies, elle est devenue la station balnéaire la plus célèbre de l'Algarve, l'une des plus internationales et des plus à la mode pour la vie nocturne. Albufeira se découvre à pied, en parcourant des ruelles pavées et voûtées d'arcs maures à lanterne. Les rues convergent sur la place principale : le largo Eng. Duarte Pacheco où les terrasses de café accueillent les estivants. En été, les rues piétonnes du centre historique, le long desquelles se succèdent les bars, sont prises d'assaut par une foule cosmopolite et festive, qui plus tard s'éveille dans les nombreuses discothèques.

VOTRE HOTEL CLUB

SITUATION

Situé à seulement 250 m plage de Galé, l'une des plages emblématiques de Albufeira, cet hôtel se trouve au cœur d'un quartier résidentiel et à seulement 6 kms du vieux centre historique de Albufeira. L'accès facile pour la plage de sable fin est un atout important de l'hôtel.

HÉBERGEMENT

220 chambres très spacieuses équipées d'air conditionné, téléphone direct, salle de bains privatives avec sèche cheveux et coffre fort (payant).

RESTAURATION ET FORMULE ALL INCLUSIVE

Petit-déjeuner Buffet

Déjeuner Servi au Restaurant principal de l'hôtel sous forme de Buffet

Open Bar : Boissons servies au Bar entre 10h30 et 23h00 à verre / Eau minérale / Réfrigérants, Café / Thé / Vin blanc et rouge cuvée maison / Les boissons incluses dans la formule All Inclusive : Bière à pression, vodka, Gin, Rhum, Whisky (nationaux), Cocktail du jour.

Snacks: Servis entre 10h30 et 18h00, Sandwiches aux Fromage, Jambon et Mixtes / Pâtisserie entre 15h00 et 17h00, Sélection de glaces, servis entre 12h00 et 17h00

Dîner: Buffet

AUTRES SERVICES DE L'HÔTEL :

Piscine extérieure avec bassin pour enfants / Salle de jeux (payant) / Mini Club pendant les vacances scolaires de Avril et en Juillet et aout (1 ou 2 animatrices enfant parlant français organisant un programme de journée pour les enfants de 4 à 12 ans de 10H00 à 17H30.) / Boutiques / Health Club avec piscine intérieure, jacuzzi, hammam, gymnase (payant) / Programme d'animation de soirée (Soirée Folclorique, Soirée Brésilienne, Spectacle de Magie...)/Programme d'animation de journée (pétanque, aqua gym, tir à l'arc, tir à la carabine, randonnée pédestre...) / Restaurant Alegro / Lobby Bar / Snack bar de la piscine / Navettes gratuites vers Albufeira (3 fois par jour).



VISITE GUIDEE DE LISBONNE OFFERTE

Visite guidée de LISBONNE, ville qui attire chaque année un grand nombre de visiteurs. Son histoire se reflète dans tous ses monuments, certains très riches et impressionnants, et dans ses anciens quartiers où les différents peuples et cultures qui y vécurent ont laissé leur empreinte. Sa richesse culturelle s'étend encore dans bon nombre de musées aux collections et attraits variés. Puis, **découverte extérieure de la Tour de Bélem**, élégante tour manuëline construite pour défendre le Monastère des Jeronimos, découverte extérieure du Monument des Découvertes, œuvre du sculpteur Leopoldo de Almeida et qui mesure 52 m de hauteur : elle a été érigée en 1960 à l'occasion du 5^e centenaire de la mort de l'Infant Dom Henrique.



*Transgallia Afat Voyages,
membre du plus important réseau d'agences de voyages en France,
allie à la fois un service de proximité
et un pouvoir de négociation tarifaire d'une dimension internationale.*

SEJOUR EN ALGARVE

HOTEL CLUB VILLA GALE ATLANTICO 4****

CE PRIX COMPREND :

- l'assistance aux formalités d'enregistrement et d'embarquement
- le transport aérien sur vols réguliers au départ de Marseille
- les transferts aéroport/hôtel/aéroport
- le logement base chambre double
- la formule ALL INCLUSIVE
- les boissons incluses dans la formule ALL INCLUSIVE
- les animations et sports inclus dans la formule inclus
- l'assistance locale
- la visite guidée de Lisbonne
- la garantie APS (Garantie totale des fonds déposés)
- l'assurance Assistance – Rapatriement
- les carnets et guides de voyages pour le responsable
- une gratuité tous les 25 participants payants

CE PRIX NE COMPREND PAS :

- les taxes aéroport et frais de dossier : 97 € à ce jour
- **les suppléments pour les vols A/R au départ de : Lyon, Bruxelles: + 50 €, Mulhouse : + 60 €, Genève: + 65 €, Paris: + 70 €**
- les acheminements aéroport A/R en autocar au départ de votre ville : nous consulter
- les dépenses d'ordre personnel
- le supplément de la chambre individuelle : nous consulter
- la réduction enfant de 2 à 12 avec 2 adultes payants : nous consulter
- les excursions: nous consulter
- les assurances annulation, maladie et bagages: 2.50%

Départ garanti pour un minimum de 30 participants

Autres bases de participants : nous consulter

Possibilité de compléter le groupe en cas de quota non atteint : nous consulter

Estimations tarifaires sous réserve de modifications ultérieures et à reconfirmer auprès de notre service lors de votre positionnement d'option et de votre confirmation.



Excursions au départ l'hôtel

Départ garanti pour un minimum de 20 participants

Demi Journées

FARO – ALMANCIL : 22 €(lundi matin)

Départ en direction de la capitale de l'Algarve. Faro était déjà une cité importante au moment où sa reconquête sur les Maures par Alphonse III, en 1249, marquait la fin de la mainmise arabe sur le Portugal. Découverte de la vieille ville, quartier calme, à l'abri du cercle de ses maisons disposées en remparts. Découverte de l'Arco da Vila, muraille alphon sine avec de magnifiques pilastres à l'italienne. Découverte extérieure de la cathédrale qui s'élève au cœur d'une place plantée d'orangers. Puis, découverte du front de mer où se dresse un obélisque de 15 m, érigé au centre de la Praça Dom Francisco Gomes. **Visite guidée de l'Eglise do Carmo** : majestueuse église baroque du 18^{ème} siècle qui cache au bras gauche de son transept et près des tombes d'un ancien cimetière, une chapelle des os revêtues d'ossements et de crânes. Puis, arrêt au Miradouro de Santo António : magnifique panorama sur la ville et la lagune. Puis, au retour, arrêt à Al Mancil pour la visite guidée de **l'Eglise de São Lourenço**, édifice roman, transformé à l'époque baroque. Vous pourrez admirer de magnifiques azulejos datés de 1730, dus à Bernardo, artiste connu sous le nom de Policarpo de Oliveira Bernardes. Ceux des murs et de la voûte représentent des scènes de la vie de Saint Laurent et son martyr...

ILE DE TAVIRA : 20 €(Mercredi Après midi)

Route vers Tavira, la ville la plus authentique de l'Algarve : visite de la vieille ville avec ses belles églises : l'église da Misericórdia dont l'intérieur est recouvert de magnifiques panneaux d'azulejos historiés du 18^{ème} s, les vestiges du château Maure dont il ne reste que les murailles crénelées enserrant un beau jardin planté de roses, de bougainvilliers, d'hibiscus, de lauriers-roses.... Splendide vue sur les toits de Tavira. Puis, passage par le Pont Romain qui nous permettra de découvrir un quartier agréable, près du quai avec ses ruelles perpendiculaires animées. Retour en fin de journée.

VILLAGES BLANCS DE L'ARRIERE PAYS : 22 €(lundi après-midi)

Départ vers **Alte** : les maisons blanches de ce joli village aux ruelles étroites et sinueuses s'accrochent aux versants d'une hauteur de la Serra. En bas du village, vous pourrez admirer deux fontaines champêtres et ombragées, Fonte Pequena et Fonte Grande. Découverte de l'église paroissiale : l'une des chapelles est totalement couverte d'azulejos du 18^{ème} siècle, tandis que la chapelle de Notre Dame de Lourdes est ornée de précieux azulejos polychromes en relief de type sévillan du 16^{ème} siècle.

MARCHÉ TYPIQUE DE QUARTEIRA : 12 €(mercredi matin ou samedi matin)

Découverte du marché typique de Quarteira. Grand marché hebdomadaire où vêtements, chaussures, souvenirs seront au rendez vous.



Journées complètes

LAGOS – SAGRES – CAP SAINT VINCENT (COTE OUEST) : 45 €(samedi)

Départ en direction de Lagos : ancienne capitale de l'Algarve de 1576 à 1756, cette charmante ville a conservé charme et caractère. Ses belles murailles retiennent des ruelles bordées de maisons à la blancheur éclatante. C'est d'ici que partirent la plupart des expéditions africaines à l'époque des grandes découvertes. Découverte des murailles, la place Infante D. Henrique au centre de laquelle se dresse la statue d'Henri le Navigateur, l'ancien marché aux esclaves, qui fut le premier marché de ce genre en Europe. Découverte de Ponte da Piedade : la roche rougeâtre des falaises, débitée par l'Océan en blocs aux formes tourmentées, où se nichent des grottes marines, contraste spectaculairement avec le vert d'une eau limpide. *En option : possibilité de ballade en barque pour découvrir les grottes.* Déjeuner au restaurant. Continuation vers Sagres : balayé par le vent, ce finistère, à l'extrême Sud Ouest de l'Europe, tombant à pic dans la mer est un endroit chargé d'histoire et d'émotion. Découverte de la pointe de Sagres, en partie occupée par la forteresse construite au 16ème siècle. Le Cap St Vincent dominant l'Océan de 75 m fut de tout temps considéré un lieu sacré (les Romains l'appelaient le **promontorium sacrum**) et est la pointe Sud Ouest de l'Europe. Retour à l'hôtel en fin de journée.

CROISIÈRE EN CATAMARAN ET DEJEUNER BARBECUE : 45 €(jeudi)

Journée splendide en catamaran avec un déjeuner barbecue sur une plage déserte. Découverte de la Côte Algarvienne.

SILVES – MONCHIQUE 40 €(samedi)

Départ vers Silves : elle fut l'ancienne Xelb aux nombreuses mosquées, capitale maure de l'Algarve. Visite guidée du Château avec son chemin de ronde sur les remparts crénelés magnifiquement restaurés et qui offre de nombreux points de vue sur la ville et les environs. Puis, visite guidée du Musée du liège qui se trouve dans la Fábrica do Inglês, attenante au château, ancienne usine de transformation de liège. Cette importante activité de la région est évoquée dans le musée par des audiovisuels, des documents, des machines (certaines en fonctionnement), des ustensiles et des objets associés au liège. Découverte de la cathédrale avec sa splendide porte manuéline. Déjeuner au restaurant. Puis, route vers la Serra de Monchique : monter à Monchique, c'est découvrir, presque à chaque virage, un panorama de mer et montagne. Arrivée à **Foia**, qui avec ses 902 m est le point culminant de l'Algarve offre de magnifiques vues sur la région. Puis, découverte de Monchique : agréablement nichée dans la verdure sur le flanc Est de Foia, la petite ville possède une église célèbre pour son portail manuélin. Nous vous proposons une dégustation d'oranges. Puis, sur le retour, nous nous arrêterons dans un petit café pour déguster la fameuse liqueur d'amandes amères (licor d'amendoa amarga).

OLHÃO / TAVIRA / RIA FORMOSA AVEC MINI CROISIÈRE SUR LA RIA : 50 €(Jeudi)

Route vers Olhão pour la découverte du Marché aux Poissons avec ses couleurs, ses parfums et son ambiance. Continuation vers Tavira, la plus belle ville de l'Algarve et la plus AUTHENTIQUE. Visite du quartier ancien : l'église da Misericórdia, les ruines du château maure, le Pont romain. Traversée en petit bateau pour rejoindre l'île de Tavira pour un déjeuner de divers poissons grillés dans un restaurant en bord de plage. Puis, ballade en bateau de 45 minutes à travers la Ria Formosa, parc naturel composé de Rias naturelles (bras de mer rentrant dans les terres et formant des canaux). Retour à l'hôtel.



LISBONNE : 57 €(vendredi)

Départ matinal vers la Capitale Portugaise. Visite guidée de LISBONNE, ville qui attire chaque année un grand nombre de visiteurs. Son histoire se reflète dans tous ses monuments, certains très riches et impressionnants, et dans ses anciens quartiers où les différents peuples et cultures qui y vécurent ont laissé leur empreinte. Sa richesse culturelle s'étend encore dans bon nombre de musées aux collections et attraits variés. **Visite guidée du Monastère des Hiéronymites**, dont la construction a été érigé par le Roi D. Manuel : il est considéré le chef d'œuvre de l'architecture manuélina. Vous y découvrirez l'Eglise Santa Maria et les cloîtres. Puis, **découverte extérieure de la Tour de Bélem**, élégante tour manuélina construite pour défendre le Monastère des Jeronimos, découverte extérieure du Monument des Découvertes, œuvre du sculpteur Leopoldo de Almeida et qui mesure 52 m de hauteur : elle a été érigée en 1960 à l'occasion du 5^e centenaire de la mort de l'Infant Dom Henrique. **Déjeuner dans une taverne typique**. L'après midi, une ballade à pied dans le Vieux Quartier médiéval de l'Alfama, dominé par le château St Jorge. Alfama est devenu un quartier de marins et de pêcheurs avec ses petites ruelles étroites, ses parfums et ses arômes enivrants. Retour dans la soirée. Dîner libre sur le retour.

SEVILLE : 52 €(mardi)

Départ vers Séville pour la découverte de cette magnifique ville Andalousse : Séville, siège de deux expositions Internationales (1929 et 1992), l'ancienne Hispalis est une ville monumentales, historiques et gaies. Les monuments les plus remarquables sont rassemblés dans un même quartier : entre la cathédrale, la troisième du Monde par sa taille, le quartier juif de Santa Cruz, cœur historique de la ville et le Parc Marie – Louise. Déjeuner et temps libre, retour en fin de journée à l'hôtel.

CROISIÈRE EN CATAMARAN ET DÉJEUNER BARBECUE : 45 €

Journée splendide en catamaran avec un déjeuner barbecue sur une plage déserte. Découverte de la Côte Algarvienne.

Nos excursions sont garanties à partir de 20 participants. Nous garantissons un guide faisant exclusivement les commentaires en français pour toutes excursions. Exceptées la croisière en Catamaran et la croisière sur le Fleuve Guadiana

