

CIRCUIT SPLENDEURS DU BRESIL

12 Jours / 9 Nuits

Hôtels 4****

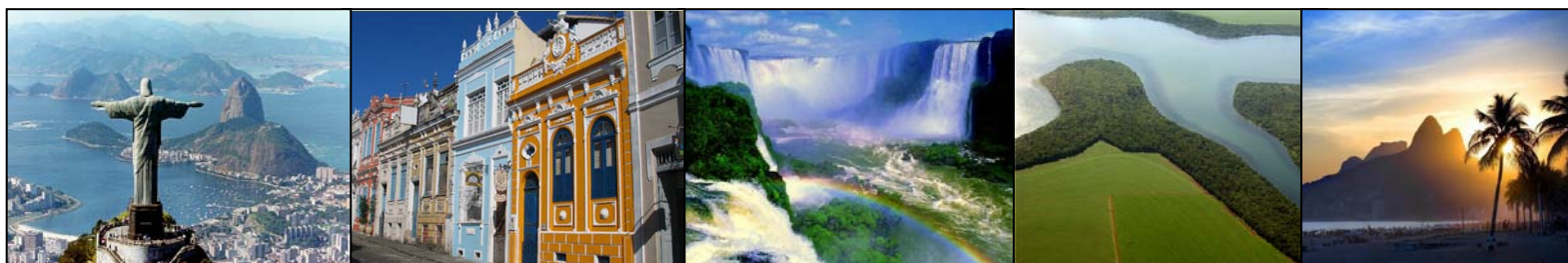
en Pension Complète

Vols réguliers directs TAM

~~**2 099 €**~~ dès **1 899 €**



Départs de Paris



JOUR 1 : FRANCE → SAO PAULO → SALVADOR

Envol à destination de Rio de Janeiro ou Sao Paulo. Dîner et nuit à bord.

JOUR 2 : → SALVADOR

Petit-déjeuner à bord.

Correspondance pour Salvador.

Arrivée à Salvador, accueil par votre guide local francophone et par une bahianaise qui remettra un bracelet du "Senhor do Bonfim" à chaque passager.

Le Bonfim est le plus connu des porte-bonheur Brésilien. Il vous permet de réaliser vos trois vœux les plus chers. Faites trois nœuds accompagnés de trois vœux et le Bonfim réaliser vos souhaits lorsqu'il tombera de lui-même.

Transfert à l'hôtel. (Check in à partir de 14h00)

Verre de bienvenue offert lors de votre arrivée à l'hôtel.

Fondée en 1549, par São Salvador da Bahia de Todos os Santos où il régna sans rivale sur l'ensemble du Brésil durant plus de deux siècles, Salvador fut la véritable vitrine de la Colonie Portugaise et seconde ville après Lisbonne durant cette époque.

Aujourd'hui quatrième ville du pays avec plus de 2 millions d'habitants, Salvador est une ville magique et la plus africaine de toutes les cités brésiliennes. C'est un trésor d'architecture avec ses splendeurs délirantes du style baroque. Comme ses églises par dizaines ou encore les magnifiques sobrados: ensembles de maisons coloniales aux façades colorées qui reflétaient la richesse de leurs bâtisseurs.

Salvador est une ville haute en couleurs où se trouve le coeur de la culture brésilienne et où les sens sont sollicités en permanence : Odeurs des épices et aromates, cris des vendeurs. Le quotidien pittoresque de ses vieux quartiers, la silhouette superbe des villes haute et basse ou l'écrin naturel de sa Baie. Le charme opère à tous les instants au rythme de la musique bahianaise.

Départ pour déjeuner au restaurant.

Après le déjeuner, **tour panoramique de la ville, avec arrêt et visite du Mercado Modelo**, le plus grand marché artisanal du Nord-est du Brésil, situé sur le Port. (Hamacs, bijoux, objets en pierre, sacs en cuir, peintures naïves, instruments de musique, dentelles... fermé le dimanche après-midi).

Dîner et Nuit à votre hôtel.



JOUR 3 : SALVADOR

Petit-déjeuner.

Journée de visite du quartier historique du Pelourinho.

Classé au patrimoine mondial par l'Unesco dès 1985 et complètement réhabilité en 1993, le quartier, véritable condensé du Brésil colonial, regroupe quatre secteurs : *Terceiro de Jesus*, *Maciel*, *Largo do Pelourinho* et *Carmo*.

Situé dans la ville haute, le quartier de Pelourinho, coeur historique de la ville, renferme la plupart des monuments de Salvador (*cathédrales, églises, couvents, sobrados*), que l'on découvre au hasard des places ou de ses ruelles pavées.

Visite de la Cathédrale Basilique, construite au XVII^{ème} siècle, considérée comme un réel chef d'œuvre du baroque colonial. Elle est surtout célèbre grâce à ses magnifiques commodes en Jacaranda, chef d'œuvre de l'art Jésuite au Brésil.

Visite de l'Eglise et du Couvent Sao Francisco, situés dans le secteur de *Maciel*. Construite à la fin du XVII^{ème} siècle, l'église "d'or" aux tours revêtues d'Azulejos monochromes est remarquable pour sa décoration intérieure, un des plus beaux exemples du baroque brésilien.

Déjeuner dans un restaurant typique du Pelourinho, puis continuation de la visite.

Dîner et nuit à votre hôtel.

JOUR 4 : SALVADOR → FOZ DO IGUAÇU

Petit-déjeuner.

Transfert à l'aéroport de Salvador pour envol à destination de **Foz do Iguaçu**.

Déjeuner libre ou collation à bord de l'avion. (Snack)

Arrivée à **Foz do Iguaçu** et accueil par votre guide local.

Situées à la rencontre de trois Pays – Brésil, Argentine, Paraguay, **les chutes d'Iguaçu** ("grandes eaux", en Guarani), classées par l'Unesco au Patrimoine mondial en 1986, s'imposent comme un site naturel incontournable pour tous les passionnés de la nature.



JOUR 4 : SALVADOR → FOZ DO IGUACU (suite)

Les chutes, parmi les plus impressionnantes de la planète, sont les premières en volume d'eau et les plus larges du monde, et résultent de la rencontre du Fleuve Iguacu et du Rio Paraná associé à un important dénivellement de terrain. Un front, large de plus de 4 km, précipite le cours des eaux sur environ 275 sauts (saltos) d'une hauteur moyenne de 65 m (90 m pour la Garganta do Diabo ou "gorge du Diable"), au sein d'un amphithéâtre naturel, dans un fracas étourdissant et un bouillonnement permanent. En comparaison, les chutes du Niagara ne seraient qu'une simple ondulation !

Le spectacle est grandiose au coeur d'un Parc préservé, à cheval sur le Brésil et l'Argentine. Il s'agit là en effet d'une des plus belles réserves de Mata Atlantica du pays, refuge de nombreuses espèces animales et végétales comme les orchidées ou les araucarias (Pin du Paraná).

Transfert à l'hôtel. (Check in à partir de 14h00)

Verre de bienvenue offert lors de votre arrivée à l'hôtel.

Après-midi consacré à la **découverte du site** avec un premier aperçu, **côté brésilien.**

Vous emprunterez un sentier qui vous mènera au plus près d'une des chutes les plus spectaculaires.

La vue d'ensemble est tout simplement grandiose, car bien que la grande majorité des chutes se situe côté Argentin, le spectacle quant à lui, se trouve plutôt côté brésilien.

Dîner et nuit à l'hôtel.

JOUR 5 : FOZ DO IGUACU

Petit-déjeuner.

Visite des chutes du COTE ARGENTIN.

De ce côté, on approche les chutes et la jungle au plus près...

Vous emprunterez un petit train qui vous amènera auprès des chutes. De là vous emprunterez les passerelles supérieures et inférieures aménagées sur les chutes vous permettant d'apprécier de près la force et la puissance des eaux...

La vue du précipice est fascinante, les sensations sont multiples : grondement de l'eau, immenses arcs en ciel, éclaboussures et plus loin, vols de perroquets et de faune au dessus de la profonde jungle verte.

Déjeuner dans un restaurant local en cours de visite.

Continuation de la découverte du Parc National.

Retour côté brésilien.

Dîner et nuit à l'hôtel.



JOUR 6 : FOZ DO IGUACU → RIO DE JANEIRO

Petit-déjeuner.

En fonction des horaires de vol, transfert à l'aéroport de Foz do Iguacu pour envol à destination de **Rio de Janeiro**.
Déjeuner libre ou collation à bord de l'avion.

Arrivée à **Rio de Janeiro**, accueil par votre guide local, transfert et installation à l'hôtel. (Check in à partir de 14H).
Verre de bienvenue.

Après-midi libre (car fonction des horaires de vol).

Difficile de ne pas succomber au charme de la **Cidade maravilhosa** (ville merveilleuse).

Située dans l'une des plus belles baies du monde, coïncée entre montagnes et Océan Atlantique, Rio s'offre sans pudeur au regard ébloui des visiteurs, sûr d'avoir déjà atteint la dimension du mythe ! Au delà des clichés (Samba, Futebol, Carnaval) et des cartes postales, la ville conserve tout de sa magie et de son pouvoir de séduction.

Rien ici n'est comme ailleurs, et l'on peut être Carioca, avant même d'être brésilien, au point que près de 7 millions d'habitants considèrent Rio comme leur propre maison, définissant ainsi le lien d'intimité qui les lient à leur ville.

Car le charme de Rio c'est avant tout cela, la propre fascination que la ville exerce sur ses habitants, la fierté de se sentir Carioca avant tout !

Ne dit on pas, ici, que Dieu aurait façonné le monde en 6 jours et consacré le 7ème à la création de la ville !

Dîner et nuit à l'hôtel.

JOUR 7 : RIO DE JANEIRO

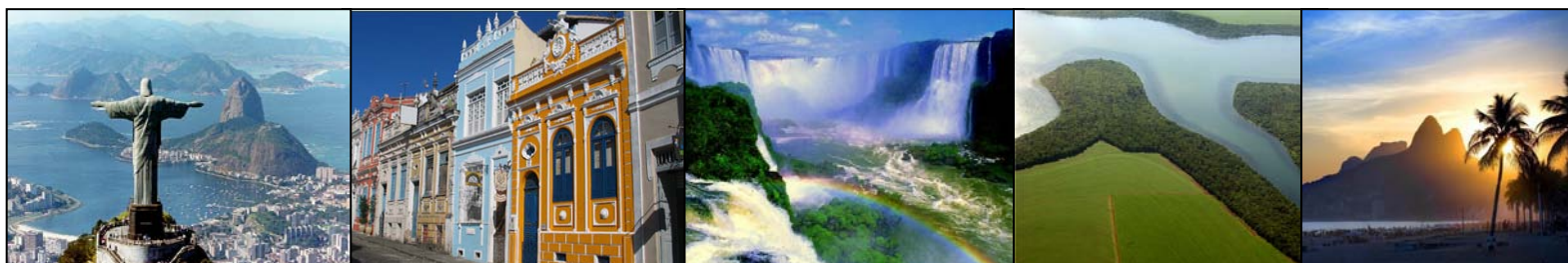
Petit déjeuner.

Visite du célèbre Corcovado (Christ Rédempteur), qui doit son nom à la forme de la montagne qui culmine à plus de 700 m au dessus de la ville. C'est ici, que le Christ Rédempteur, immense statue de pierre savon (30 m de statue, 8 m de socle, 28 m d'envergure), œuvre du sculpteur Français Paul Landowski, a été édifiée et inaugurée en 1931. C'est d'ici qu'il s'ouvre à la vue de tous, ouvrant ses bras et symbolisant à lui seul ce qui caractérise, au delà de la seule ville de Rio, les traditions d'accueil et d'hospitalité du peuple brésilien.

La vue d'ensemble sur Rio est saisissante, le panorama est prodigieux ! Il permet d'embrasser la ville d'un seul regard et d'en fixer les différents quartiers. Une vision inoubliable.

Déjeuner au restaurant.

Après le déjeuner, **visite du centre colonial de la ville** et tour panoramique de Rio, en passant par le Sambodrome, les belles plages de Rio et le plus grand stade de football du monde : le Maracanã. (Entrée non incluse)



JOUR 7 : RIO DE JANEIRO (suite)

En Option : Visite du stade Maracanã : (à inclure lors du tour panoramique de la ville) + 18 \$US / pax.

Le stade Maracanã est l'un des plus grands stades de football au monde. Construit à l'occasion de la Coupe du Monde 1950 de la FIFA, il a reçu jusqu'à 200 000 spectateurs (debout) lors de la finale ! Décor de quelques moments mémorables, tel le millième but de Pelé ou bien les méga spectacles de Frank Sinatra, de Paul Mc Cartney, The Police. Le stade impressionne par son gigantisme, bien conforme au pays. Pendant votre visite vous aurez l'opportunité de connaître le musée de l'histoire du Maracanã, où vous découvrirez des photos marquantes, des trophées et les empreintes de mains et de pieds des joueurs célèbres.

Dîner et nuit à l'hôtel.

JOUR 8 : RIO DE JANEIRO

Petit-déjeuner.

Matinée libre pour profiter de la « Ville Merveilleuse » en toute liberté : **plage, piscine, marché hippie, shopping, sports...**

Déjeuner dans un restaurant à kilo, avec le choix des plats chauds et froids, salades et accompagnements, servis sous forme de buffet.

Puis, départ en direction du «*Pao de Açucar*», le célèbre **Pain de sucre**, autre symbole de Rio, avec le Christ rédempteur.

Ascension en téléphérique jusqu'au sommet.

Du haut de ses 395 mètres, le rocher de granit domine la ville entière et la Baie de Guanabara.

C'est ici, dans cette baie sublime qu'un matin de Janvier 1502 les marins Portugais, abordèrent. Se croyant dans l'estuaire d'un fleuve, ils nommèrent le site «Rio de Janeiro» (Fleuve de Janvier). Ce n'est que trente ans plus tard qu'ils le colonisèrent le lieu pour finalement poser la première pierre de «Sao Sebastiao de Rio de Janeiro», le 1er Mars 1565.

Du haut du Rocher, la vue est splendide et grandiose. Elle embrasse toute la ville : d'un côté les plages d'*Ipanema* et *Leblon*, *Copacabana*, le *Corcovado* et de l'autre le *centre*, *Flamengo* et le *chaos rocheux* de la baie de Guanabara.

Avec un peu de patience, vous pourrez assister au plus beau coucher de soleil au monde ...

Dîner dans un restaurant « churrascaria » (transfert à pied avec votre guide).

Nuit à l'hôtel.



JOUR 9 : RIO DE JANEIRO / PARATY**Petit déjeuner.**

Transfert de Rio en direction de Paraty en suivant la Costa Verde.

La route suit le bord de mer, ce qui vous permettra d'admirer des points de vue magnifiques sur les nombreuses îles qui bordent la Côte et la forêt atlantique.

Située à 230km de Rio, cette jolie ville coloniale est classée patrimoine national et mondiale par l'UNESCO. Elle conserve jusqu'à ce jour l'ensemble colonial et artistique représentatif de l'époque.

La ville a été fondée en 1667, entourée de l'église Nossa Senhora dos Remedios, du nom de la Sainte Patronne. La ville avait une importance économique grâce aux sucreries (environ 250). Pendant le 18^{ième} siècle, Paraty se détache comme un important port d'où part l'or et les pierres précieuses vers le Portugal.

Cependant, à cause des pirates, la route de l'or a changé, ce qui a provoqué l'isolement économique de la ville.

Isolée, ignorée pendant plus de 50 ans, PARATY doit à ce long abandon d'être, parmi les villes brésiliennes du XVIIème et XVIIIème, celle qui est la mieux conservée ; c'est un véritable bijou architectural.

Déjeuner dans un restaurant local.**Visite du centre historique de la ville.**

La promenade par le centre historique se fait seulement à pied. Les constructions des maisons et églises traduisent le style de l'époque.

Vous noterez l'impressionnante harmonie de son architecture, les pavés irréguliers des rues appelées « pé-de-moleque » (« pas de gamins dans les rues »), ses nombreux « sobrados » avec leurs portes et fenêtres colorées, leurs balcons de fer forgé (dessins attribués à la Maçonnerie), l'inclinaison des rues permettant l'écoulement des eaux de pluie, ainsi que celui des grandes marées de pleine lune.

Dîner dans un restaurant local.**Nuit à la Pousada.**

JOUR 10 : PARATY

Petit déjeuner.

Tôt le matin, **embarquement en goélette** (le saveiro) pour naviguer sur cet archipel aux eaux vert émeraude et ses petites îles, arrêts pour se baigner et profiter du soleil et de la plage...

Déjeuner à bord des Saveiros et retour en milieu d'après-midi.

Fin d'après-midi libre pour vous promener à votre guise dans cette charmante ville.

Dîner dans un restaurant local avec musique live.

Nuit à la Pousada.

JOUR 11 : PARATY / RIO DE JANEIRO / AEROPORT...

Petit-déjeuner.

Matinée libre pour une découverte personnelle du centre historique.

Déjeuner dans un restaurant local.

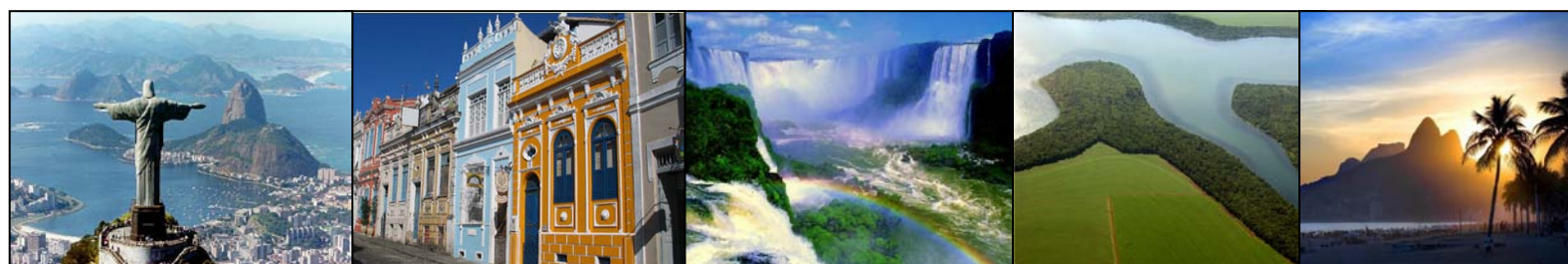
Puis **transfert à l'aéroport de Rio de Janeiro.**

Assistance aux formalités d'enregistrement et d'embarquement.

Envol à destination de PARIS.

JOUR 12 : FRANCE

Petit déjeuner à bord puis arrivée à Paris.



CIRCUIT SPLENDEURS DU BRESIL

Prix hors fêtes nationales et jours fériés (voir ci-dessous).

NOTRE PRIX COMPREND :

- ◆ Les vols internationaux et intérieurs en classe économique sur Tam.
- ◆ Les transferts et transports terrestre en autocar de grand tourisme ;
- ◆ L'hébergement 9 nuits base chambre double dans les hôtels mentionnés ou similaires,
- ◆ La pension selon programme
- ◆ Les services de guides locaux francophones à chaque étape (transferts et visites)
- ◆ Les visites et excursions mentionnées au programme, dont :
 - Visite de Salvador : tour panoramique, Mercado Modelo et quartier historique du Pelourinho
 - Visite des chutes d'Iguaçu côté argentin et brésilien
 - La visite de Rio : tour panoramique, centre colonial, les plages
 - L'excursion au Corcovado
 - L'excursion au Pain de Sucre
 - La visite de Paraty
 - Une croisière dans la baie de Paraty
- ◆ Les taxes d'hôtels (room taxes) et les taxes de service
- ◆ Les porteurs de bagage (hôtels et aéroports, 1 bagage par personne)
- ◆ Assistance permanente par nos succursales et opérateurs sur l'ensemble du parcours
- ◆ Les frais de dossier de 15 € offerts
- ◆ La garantie APS (Garantie totale des fonds déposés)

NOTRE PRIX NE COMPREND PAS :

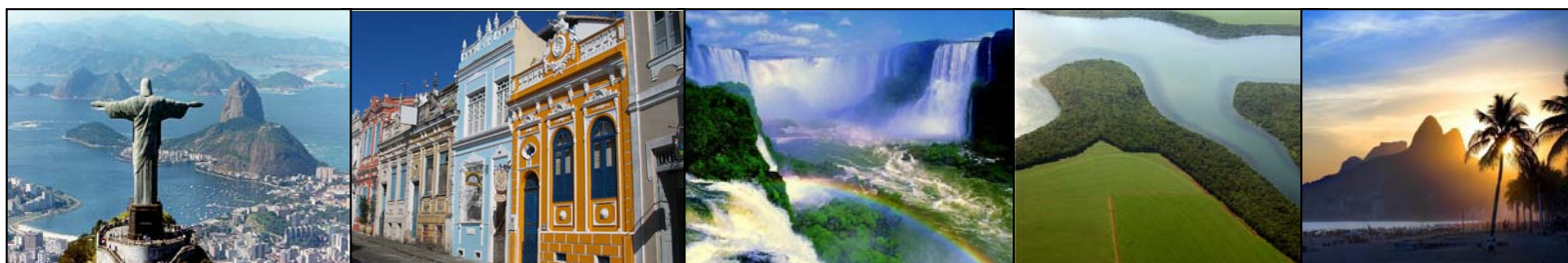
- ◆ Les taxes d'aéroport internationales : 240 € à ce jour révisables.
- ◆ Le supplément en chambre individuelle : 290 €
- ◆ Le pourboire au guide et au chauffeur : il est recommandé de laisser environ US \$ 2,00 par jour et par personne au premier et environ US \$ 1,00 au second.
- ◆ Les boissons ainsi que les extras
- ◆ Les assurances Multirisques : 2.50%

Tarif calculé sur une base de 40 participants

Autres bases de participants : nous consulter

Possibilité de compléter le groupe en cas de quota non atteint : nous consulter

Nos prix sont établis sous réserve de modification des taux de change, d'augmentation des tarifs hôteliers, ainsi que des disponibilités hôtelières au moment de la confirmation du client.



IMPORTANT :

* Nos tarifs sont fluctuants, calculés sur la base de 1 \$US ne dépassant pas 0.74€, sujets à modification en cas de variation du taux de change, d'augmentation des prix du carburant ou du transport aérien.

* Les tarifs sont en US \$ et sujets à toute modification avant la confirmation du groupe. Tarifs non valables pendant le Réveillon, Carnaval, Défilé de Champions, périodes de grands congrès à Rio et jours fériés.

* Tarifs des options valables uniquement si confirmés avant le départ du groupe pour le Brésil.

* Les tarifs sont à confirmer en fonction des dates et selon disponibilité de chaque hôtel. Si les hôtels mentionnés ne sont pas disponibles lors de la confirmation du groupe, Passion Brazil proposera des hôtels similaires sous de nouvelles conditions tarifaires.

* Pour tout changement sur le nombre de passagers ou les dates, les tarifs seront sujets à modification.

* Les descriptifs de circuit fournis doivent être considérés comme idéaux et pourraient être susceptibles de modifications au regard de considérations indépendantes de notre volonté (horaires des vols d'arrivée et départ, conditions climatiques ou naturelles ...).

Quoi qu'il en soit, tout sera fait pour respecter les programmes transmis et, si tel ne devait pas être le cas, cela serait informé, expliqué et justifié au préalable.

Tarifs non valables pendant le Réveillon, Carnaval, Défilé des Champions, périodes de grands congrès et jours fériés.

Voici, ci-dessous les dates à éviter en 2011 :

- A Rio et à Salvador, il faut éviter uniquement la période de Carnaval.
- A Iguazu, il faut éviter la période de Carnaval et Pâques.
- Carnaval et défilés des champions- du 12 au 22 février
- Pâques - du 1er au 04 avril
- 21 avril
- Ascension - du 02 au 06 juin
- Fête de l'Indépendance du Brésil - du 03 au 07 septembre
- Fête de Notre Dame Aparecida - du 08 au 12 octobre
- Fête des Morts - du 29 octobre au 02 novembre
- Fête de la Proclamation de la République - du 12 au 15 novembre

SITE	HOTEL 4 * (norme locale)
Foz do Iguaçu	Bristol Carima www.carima.com.br
SITE	HOTEL 4 * (norme locale)
Salvador	Sol Victoria Marina www.solexpress.com.br
SITE	HOTEL 4 * (norme locale)
Rio de Janeiro	Mirador Copacabana www.hotelmirador.com.br
SITE	POUSADA 3 * (norme locale)
Paraty	Pousada do Principe www.pousadadoprincipe.com.br/

