

CIRCUIT LE MEILLEUR DE CHINE

DE PEKIN A HONG KONG

3 vols intérieurs / 1 train de nuit

1 train express / 1 hydroglisseur

15 jours - 13 nuits

Vols directs Air France

~~1 879 €~~ dès 1 579 €



**Départs de PARIS et PROVINCE
de Janvier à Novembre 2013**



JOUR 1 – FRANCE → PEKIN

Rendez-vous à l'aéroport. Assistance aux formalités d'embarquement et décollage sur vol régulier **AIR FRANCE** à destination de **Pékin**.

Repas et nuit à bord.

JOUR 02 : PEKIN**Petit-déjeuner à bord.**

Arrivée dans la matinée. Accueil par un représentant local francophone et transfert à l'hôtel. Dépôt des bagages. Check in à partir de 14h00.

Supplément pour mise à disposition de quelques chambres pour se rafraîchir et se doucher après le vol : + 15 € par personne

Puis, **premiers pas dans la capitale chinoise** : découverte de la **Place Tian An Men**, le **Mausolée du Président Mao** qui fait face à la Porte de la Paix Céleste de la Cité Interdite. Visite de **la Cité Interdite** qui compte plus de 900 salles dont 6 constructions importantes : la Salle de l'Harmonie Suprême où étaient célébrées les cérémonies officielles ; le Palais de la Parfaite Harmonie, qui servait de salle de banquet, le Palais de la Pureté Céleste, la Salle du Trône et les Résidences des Impératrices ainsi que les quartiers des concubines, aujourd'hui transformés en Musée, et les jardins impériaux.

Déjeuner en cours d'excursion.

Découverte du **Palais d'Été** situé dans les faubourgs de Pékin, avec ses pavillons aux noms empreints de poésie : Nuages ordonnés, Vagues de jade....

Dîner en ville et nuit à l'hôtel.

JOUR 03 : PEKIN**Petit déjeuner.**

Journée consacrée à la visite de la **Grande Muraille de Badaling** : elle est connue de chacun, de nombreuses informations circulent sur son compte. S'il n'est pas vrai qu'elle est visible depuis la lune, il n'en demeure pas moins que cet ouvrage de 6.000 kilomètres est réellement très impressionnant. Sa fonction? Là encore tout le monde n'est pas d'accord: voie d'accès rapide entre les garnisons frontalières, défense contre les invasions des populations des steppes.

Vous disposerez de 3 heures sur ce site extraordinaire pour vous imprégner de sa magie et parcourir à votre rythme ce monument de renommée mondiale. Souvenirs uniques en perspective. Cette partie date de la dynastie des Ming et offre une vue magnifique sur le mur crénelé qui serpente sur les collines environnantes.

Déjeuner.

Départ pour la **visite du village des JO (2008)** puis **dégustation du thé dans une maison de thé.**

Dîner de **spécialités pékinoises (canard laqué)** et nuit à l'hôtel.



JOUR 04 : PEKIN 🚂 XIAN (train de nuit 1 100 KM)

Petit déjeuner.

Le matin, **initiation au Taï Ji Quan** (gymnastique Taoïste) dans un parc de la ville, puis visite du **temple du Ciel** avec sa majestueuse rotonde recouverte d'un triple toit de tuiles bleues. C'est ici que l'Empereur avait coutume de se rendre deux fois par an, aux solstices, afin de prier pour de bonnes récoltes.

Déjeuner chez l'habitant puis découverte du vieux quartier de Pékin en pousse-pousse.

Dîner dans un restaurant puis départ en **train couchette 1ère classe** (4 personnes par compartiment) pour Xian. Nuit à bord.

JOUR 05 : XIAN



Arrivée à **Xian** le matin.

Transfert à l'hôtel pour le **petit déjeuner.**

Visite des fouilles près du tombeau de Qin Shi Huang Di, où a été découverte une armée de 6000 guerriers, chevaux et chars en terre cuite et en bronze, grandeur nature qui compte parmi les plus impressionnantes découvertes archéologiques de ces dernières décennies. **Visite aussi de la nouvelle fosse avec ses deux chariots de bronze.**

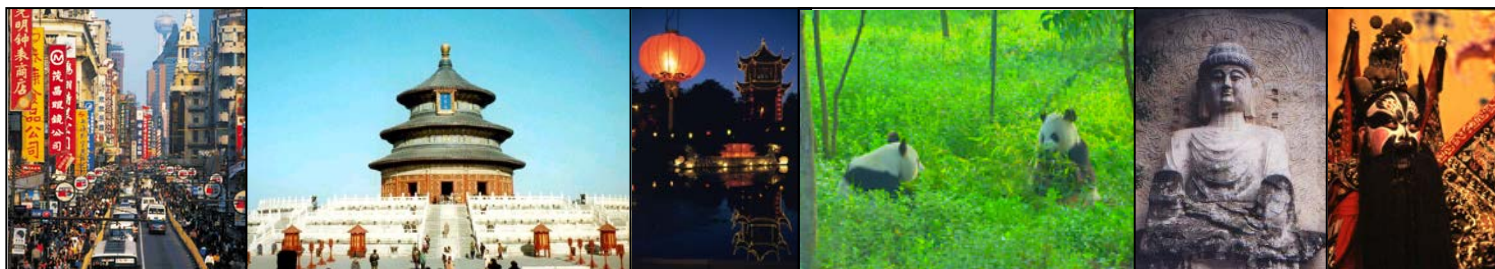
Déjeuner puis **visite du marché des pharmacies chinoises.**

Retour en ville et **promenade dans les vieux quartiers.** Visite d'une **fabrique de Jade.**

Puis, **participation à un cours de calligraphie chinoise.**

Dîner traditionnel de raviolis à la vapeur.

Nuit à l'hôtel.



JOUR 06 : XIAN 🐼 LUOYANG (360 KM)

TRAIN EXPRESS

Petit déjeuner.

Visite du **Musée de Shanxi**. Coup d'œil à la **Pagode de l'Oie Sauvage**.

Puis transfert à la gare et départ **en train express 2nde classe** pour **Luo Yang** où vous arriverez en début d'après-midi (durée du trajet : 1h40 au lieu de 5h00 – vitesse jusqu'à 350 km/heure – **Supplément 1^{ère} classe : + 19 € par personne**).

Déjeuner panier-repas. Accueil à **Luoyang**, « la ville des Pivoines » et visite des **grottes bouddhiques de Longmen**.

Installation à votre hôtel.

Dîner en ville.

Nuit à l'hôtel.

JOUR 07 : LUOYANG (140 KM) / SHAOLIN / ZHENGZHOU (950 KM) → SHANGHAI

Petit déjeuner.

Route pour le **monastère de Shaolin**, visite des pavillons et du jardin des stèles. Spectacle de **présentation des techniques du Kung-Fu**.

Déjeuner en cours d'excursion.

Transfert à l'aéroport de Zhengzhou et envol pour Shanghai.

Arrivée et accueil par notre guide puis transfert à l'hôtel.

Dîner et nuit à l'hôtel.

JOUR 08 : SHANGHAI (100 KM) / LUZHI / SUZHOU (100 KM) / SHANGHAI



Petit déjeuner.

Route pour **Suzhou**. Passage par le **village de Luzhi**. Cette bourgade, sillonnée par des canaux qu'enjambent de petits ponts de pierres, a préservé son charme traditionnel. **Promenade en barque sur les canaux.**

Déjeuner en cours de route.



Arrivée à Suzhou : la région de Suzhou, à la limite du delta du Yang Tseu Kiang, garde aujourd'hui un caractère amphibie. Ville traditionnelle de la manufacture de la soie, Suzhou est sise sur le grand canal qui relie le fleuve Bleu au nord du pays et qui garde encore aujourd'hui une intense activité. Cernée de canaux enjambés encore par quelques ponts en dos d'âne, la ville fut prisée par les mandarins qui, surtout à l'époque des Ming, quittant les intrigues de la cour, venaient y jouir d'une paix studieuse. Leurs résidences somptueuses s'ornaient de jardins qui font maintenant la réputation de Suzhou. Véritable œuvre d'art, le jardin est un microcosme où rien n'est laissé au hasard, où chaque détail est inspiré par des considérations esthétiques ou philosophiques, où l'homme reconstruit la totalité d'un monde. Visite du **musée de la ville**. **Promenade dans la vieille ville**, puis visite du **Jardin du Maître des Filets**. Retour à **Shanghai**.

Dîner et nuit à l'hôtel.

JOUR 09 : SHANGHAI

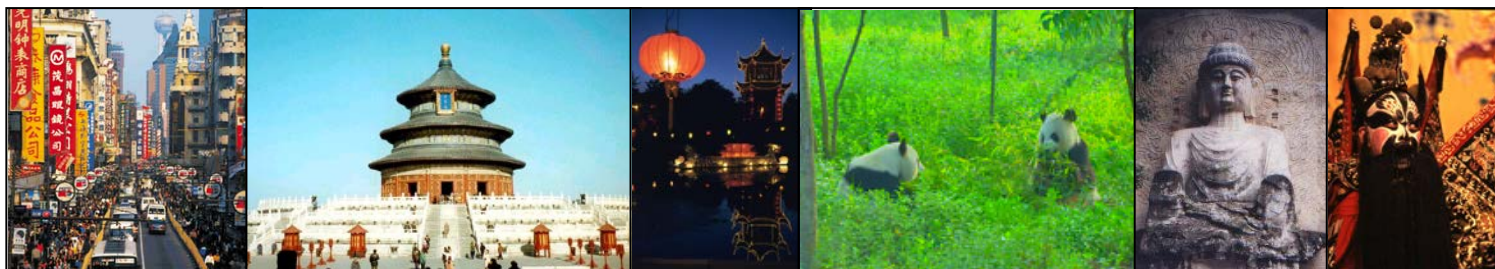


Petit déjeuner.

Premier contact avec la grande métropole chinoise : **promenade sur le fameux Bund** où se dressent les gratte-ciel des anciennes concessions étrangères. Ce quartier aux allures victorienne contraste singulièrement avec les autres parties de la ville puis **traversée de la rivière Huangpu en ferry** afin de visiter **Pudong, le Shanghai futuriste**.

Déjeuner en cours de visite. Flânerie dans la vieille ville, dédale de ruelles très animées : visite du **jardin du Mandarin Yu**. **Promenade dans la rue commerçante de Nanjing Lu**, très animée, l'avenue principale avec ses passerelles circulaires, où sont rassemblés la plupart des boutiques et des grands magasins.

Dîner et nuit à l'hôtel.



JOUR 10 : SHANGHAI**Petit déjeuner.**

Départ pour la **visite du Musée de Shanghai** qui regroupe d'extraordinaires collections de porcelaines, bronzes et sculptures.

Déjeuner.

Après-midi libre pour vos découvertes personnelles ou shopping.

En fin de journée, **spectacle d'acrobatie par les artistes du célèbre cirque de Shanghai.**

Dîner et nuit à l'hôtel.

JOUR 11 : SHANGHAI (1 730 KM) → GUILIN (60 KM)**Petit déjeuner.**

Transfert à l'aéroport et envol pour **Guilin**. A l'arrivée, accueil par le guide local.

Déjeuner et visite de la ville : **montée à la Colline Fubo pour un magnifique panorama.**

Dîner en ville. Nuit à l'hôtel.

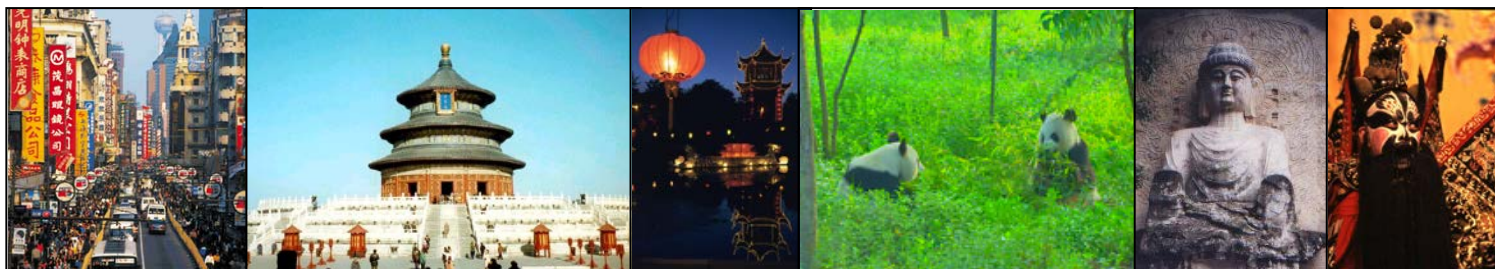
JOUR 12 : GUILIN / YANGSHUO

Petit déjeuner. Croisière au milieu des paysages féeriques de la Rivière Li. La balade en bateau dure environ 3 heures, durant lesquelles la rivière se fraie un passage entre les collines bordées de villages et de bosquets de bambous éventails.

Déjeuner en ville

Arrivée dans le petit bourg de **Yangshuo** dans l'après-midi. **Flânerie dans les ruelles bordées d'échoppes.**

Dîner en ville. Nuit à l'hôtel.



JOUR 13 : YANGSHUO / GUILIN → GUANGZHOU (165 KM) / HONGKONG**Petit déjeuner.**

Transfert à l'aéroport de Guilin et envol pour Guangzhou. A l'arrivée, visite de la vieille demeure en bois de la **Famille Chen**, très belles décorations en bois et en terre cuite.

Continuation des visites avec le très pittoresque **marché Qingping** sur lequel les Cantonais viennent, dès l'aube, s'approvisionner en denrées de toutes sortes.

Déjeuner.

Transfert en hydroglisseur vers Hong Kong.

Dîner en ville dans un restaurant local.

Nuit à l'hôtel.

JOUR 14 : HONG KONG**Petit déjeuner.**

Tour d'orientation de la ville de Hong Kong.

Montée au **Pic Victoria** avec le célèbre et impressionnant funiculaire, pour admirer le panorama à couper le souffle sur toute la Baie de Hong-Kong et la Mer de Chine.

Continuation avec **Repulse Bay**, l'une des plus belles plages de Hong Kong.

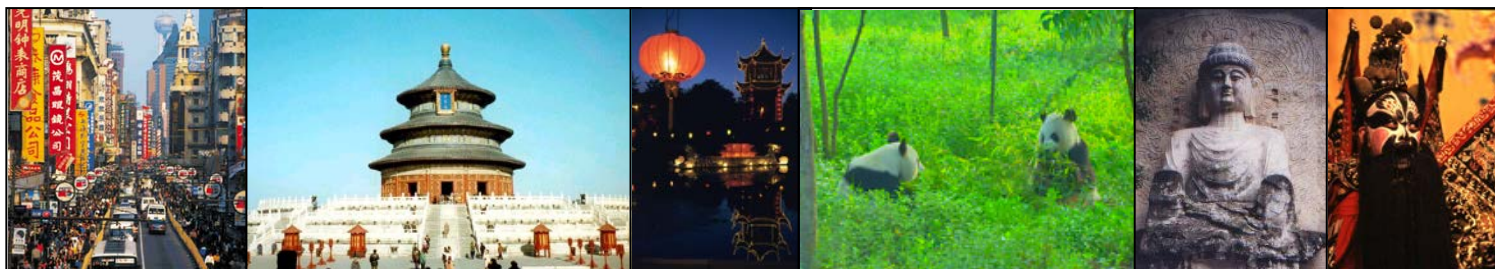
Promenade en sampan dans le port d'Aberdeen.

Déjeuner et après-midi libres pour vous permettre d'apprécier pleinement cet étonnant mélange d'Orient et d'Occident, de grand affairément et de nonchalante bonhomie.

En fin de journée, départ pour le **petit village de pêcheurs de Yue Mun**.

Dîner d'adieu de poissons.

Nuit à l'hôtel.



JOUR 15 - SHANGHAI → FRANCE

Petit déjeuner à l'hôtel.

Puis transfert à l'aéroport et décollage sur vol régulier direct **AIR FRANCE**. Repas à bord.

L'ordre des visites ou le sens des circuits peuvent être inversés mais le programme sera respecté.

INFO VERITE

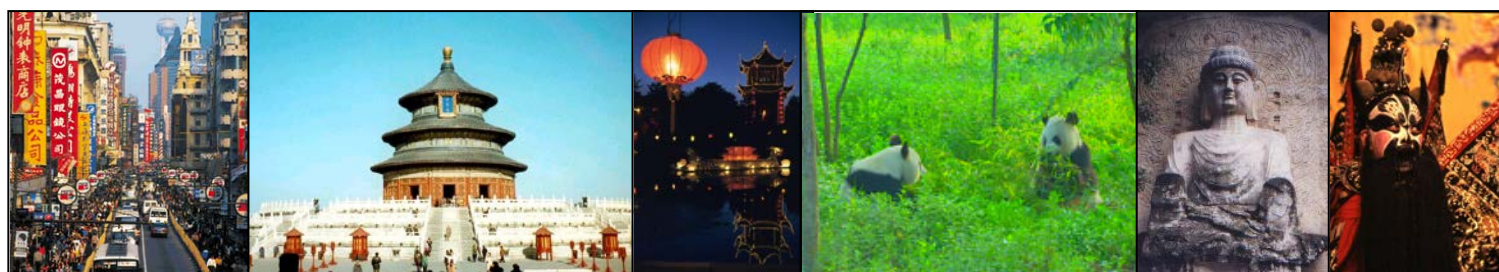
Ce circuit comporte de fréquents levers matinaux et des parcours en autocar parfois fatigants, mais indispensables à la découverte de certains sites.

La Chine s'ouvre tout doucement au tourisme dans un contexte économique et politique particulier, la notion de service, confort et les mentalités ne correspondent donc pas à nos critères internationaux.



NOS PLUS

Découverte du Palais d'Été de Pékin
Visite de la Grande Muraille de Badaling
Visite du village des JO 2008
Dégustation du thé dans une maison de thé
Dîner de spécialités pékinoises (canard laqué)
Initiation au Tai Ji Quan
Déjeuner chez l'habitant
Visite des fouilles près du tombeau de Qin Shi Huang Di
Visite du marché des pharmacies chinoises
Visite d'une fabrique de Jade
Cours de calligraphie chinoise
Visite du Musée de Shanxi
Grottes bouddhiques de Longmen
Le monastère de Shaolin
Présentation des techniques du Kung-Fu
Le village de Luzhi
Promenade en barque sur les canaux à Suzhou
Promenade sur le fameux Bund à Shanghai
Visiter de Pudong, le Shanghai futuriste
Dîner traditionnel de raviolis à la vapeur
Visite du Musée de Shanghai
Spectacle d'acrobatie par les artistes du célèbre cirque de Shanghai
Croisière au milieu des paysages féeriques de la Rivière Li
Le pittoresque marché Qingping
Hydroglisseur vers Hong Kong
Tour d'orientation de la ville de Hong Kong
Dîner d'adieu de poissons dans le petit village de pêcheurs de Yue Mun



VOS HOTELS**(Les noms des hôtels sont donnés à titre indicatif)****Hôtels première catégorie :****PEKIN** Holiday Inn Express Heaven Temple ***<http://www.ichotelsgroup.com/h/d/ex/1/en/hotel/pegdr?rpb=hotel&crUrl=/h/d/hi/1/en/hotelsearchresults>**XIAN** New Henderson ***<http://www.newhendersonhotelxa.com/>**LUOYANG** New Friendship ***<http://www.lyxy.com/>**SHANGHAI** Rayfont Xuhui ***<http://www.longemonthotels.com/en/xhrf/>**YANGSHUO** Lijiang Hotel ***<http://www.lj-hotel.cn/>**GUILIN** Fuboshan Hotel ***<http://www.fubohotel.com/>**HONG KONG** Metropark ***<http://www.metroparkhotel.com>**Hôtels Catégorie supérieure :****PEKIN** Rainbow ****<http://www.rainbowhotel.com.cn/>**XIAN** Heizee Hotel ****<http://www.heizeehotel.com/>**LUOYANG** Peony Plaza ****<http://www.jingan-peonyplaza.com/>**SHANGHAI** Paradise ****<http://www.paradise-hotel.com.cn/>**GUILIN** Universal ****<http://www.huglcn.com/index/>**YANGSHUO** New Lijiang ****<http://www.lj-hotel.cn/franch/index.htm>**HONG KONG** Causeway Bay Harbour View ****<http://www.lhotelcausewaybayhv.com>

Transgallia Afat Voyages,
membre du plus important réseau d'agences de voyages en France,
allie à la fois un service de proximité
et un pouvoir de négociation tarifaire d'une dimension internationale



CIRCUIT LE MEILLEUR DE CHINE

DE PEKIN A HONG KONG

3 vols intérieurs / 1 train de nuit

1 train express / 1 hydroglisseur

15 jours - 12 nuits - Vols directs Air France

~~1 879 €~~ dès 1 579 €

NOS PRIX COMPRENNENT

- Les vols directs France / Pékin et Shanghai / France avec la compagnie **AIR FRANCE**
- Les vols intérieurs Zhengzhou/Shanghai, Shanghai/Guilin et Guilin/Canton
- Le train de nuit 1ère classe Pékin/Xi'an (4 personnes par compartiment) et le train express Xi'an/Luoyang
- Le transfert en hydroglisseur Canton/Hong Kong
- Le circuit en minibus ou autocar climatisé et tous les transferts
- L'hébergement en chambre double en hôtels de 1ère catégorie
- La pension complète telle que mentionnée au programme, sauf le déjeuner du jour 14
- La boisson à chaque repas sauf à Hong Kong (thé à volonté, 1 verre de bière local ou soda ou eau minérale)
- Les services de guides locaux francophones
- Les visites et excursions mentionnées au programme et les droits d'entrée dans les sites durant les visites
- L'assistance de nos bureaux sur place
- Les taxes et services hôteliers
- Les frais de dossier : 15 € offerts
- Garantie financière A.P.S
- Carnet et Guide de voyage pour le responsable

NOS NE PRIX COMPRENNENT PAS

- Les taxes aéroport internationales : 311 € de Paris et 386 € de province à ce jour
- Les frais de visa : 79 € / personne à ce jour
- Les dépenses à caractère personnel - Les pourboires
- Le supplément en chambre individuelle : 210 €
- Le supplément en hôtels 4* en chambre double : + 70 € par personne et 276 € en chambre individuelle
- Les assurances Assistance / Rapatriement / Bagages / Annulation toutes causes sans justificatif / Garantie des Prix, Hausse Carburant : 40 €

Tarif calculé sur la base de 30 participants

de 20 à 29 personnes : supplément de 14 € - de 15 à 19 personnes : supplément de 28 €

Estimations tarifaires sous réserves de modifications ultérieures et à reconfirmer auprès de notre service lors de votre positionnement d'option et de votre confirmation.

