

# ISTANBUL LA MAGNIFIQUE

**5 Jours / 4 Nuits**

**Hôtel 3\*\*\* en Pension Complète**

**Visites guidées, Croisières, Repas typiques et  
Dîner Spectacle Oriental inclus**

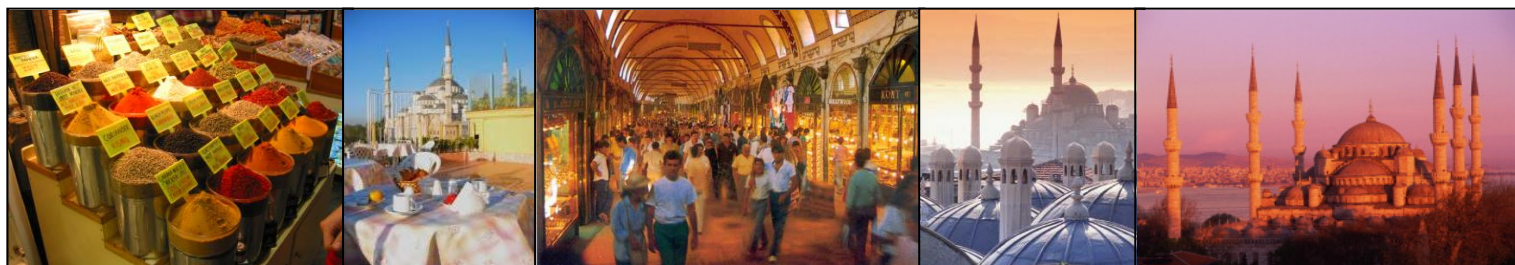
**Vols réguliers**

**~~499~~ € dès 379 €**



**Départs de Paris, Lyon, St Etienne, Marseille,  
Bruxelles, Mulhouse de Mars à Décembre 2012**

*Autres villes et dates de départ : nous consulter*



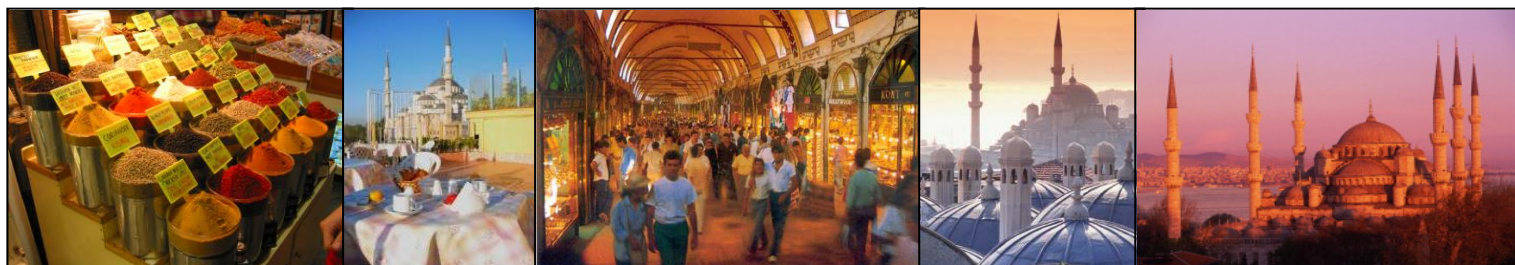
*La TURQUIE, connue pour ses sites antiques et légendaires, sa gastronomie, troisième sur le plan mondial et son peuple doux et accueillant. Lors de votre voyage en Turquie, vous serez séduits par la qualité de l'état de conservation de ses monuments ainsi que par la beauté de ses paysages magnifiques.*

### **1<sup>er</sup> jour : AEROPORT / ISTANBUL**

**Assistance** aux formalités d'enregistrement et d'embarquement. Décollage sur **vol régulier** à destination d'Istanbul. Accueil par notre correspondant, transfert à l'hôtel Erbil 3\*\*\* situé dans le centre historique. Installation dans les chambres. Fin de journée libre. Nuit à l'hôtel.

### **2<sup>e</sup> jour : ISTANBUL**

Petit-déjeuner à l'hôtel. **Accueil de votre guide**, puis départ pour la découverte des plus beaux monuments de la vieille ville. **Découverte de l'Hippodrome romain**, piste de courses dans l'Antiquité, cet endroit a été le théâtre de tous les grands événements sociaux et politiques de l'histoire byzantine. Continuation par la visite du **Musée des Arts Turcs et Islamique**. Le musée est logé dans le palais d'Ibrahim Pasha, qui fut le grand vizir du sultan Soliman le Magnifique. Situé près de l'hippodrome antique, ce palais est un bel exemple de l'architecture civile ottomane du XVI<sup>ème</sup> siècle. Sa vaste collection comprend près de 40 000 pièces d'art islamique du VIII<sup>ème</sup> au XIX<sup>ème</sup> siècle. Une importante section du musée est consacrée aux tapis. Les calligraphies et les manuscrits enluminés constituent l'autre point d'intérêt du musée, sans oublier sa section ethnographique. **Visite de la mosquée Bleue** la seule à posséder six minarets, dont les parois sont tapissées de carreaux de faïence d'Iznik à fond bleu. Elle est célèbre pour son élégante cascade de coupes. **Visite du palais de Topkapi**, ancienne résidence des sultans ottomans, construit à l'emplacement de l'antique acropole de Byzance par Mehmet le Conquérant à partir de 1478. Le palais est célèbre pour sa collection de porcelaines et sa salle des reliques (salle du trésor avec suppl. sur place). **Déjeuner typique au restaurant de Konyali, situé dans l'enceinte du palais**. Continuation par la visite de la **basilique Sainte-Sophie**. L'histoire de Constantinople se découvre à la basilique Sainte-Sophie. Cet édifice majestueux, construit au VI<sup>e</sup> siècle, est un joyau de l'architecture byzantine avec son immense coupole encadrée de 107 colonnes, venues d'Ephèse et d'Egypte. Visite de la **Citerne Basilique** est une gigantesque citerne souterraine de l'ancienne Constantinople et dont elle est l'un des monuments les plus spectaculaires encore visibles aujourd'hui dans l'actuelle Istanbul. La citerne est située juste à l'ouest de la fameuse basilique Sainte-Sophie et elle fut construite par l'empereur Constantin au IV<sup>ème</sup> siècle. La fin d'après-midi sera consacrée au **Grand Bazar**. Ce marché couvert, le plus grand au monde, remonte au XV<sup>e</sup> siècle, époque à laquelle les commerçants se sont regroupés par spécialités. On accède à cette véritable cité du négoce par 18 portes et ce sont plus de 4000 boutiques qui distillent tous les charmes de l'Orient. Retour à votre hôtel pour vous changer. Départ avec votre guide pour la **Soirée Orientale** pour un **Dîner Spectacle** avec **Boissons**. Retour à votre hôtel pour la nuit.



**3e jour : ISTANBUL**

Petit-déjeuner à l'hôtel. **Accueil** de votre guide. Visite du **Marché Egyptien ou marché aux épices** qui fut construit en 1663, en forme de caravansérail, dans l'enceinte de la Nouvelle Mosquée entre une concession vénitienne et un quartier juif karaïte. Comme dans les autres complexes religieux, le loyer des échoppes devait financer l'entretien de la mosquée et les soupes populaires d'un bâtiment annexe. Continuation avec la **Mosquée de Rustem Pasa**, qui est située sur le marché de Hasircilar de Tahtakale dans la zone d'Eminönü. Elle est l'une des structures les plus importantes horizon de s composant Istanbul. **Déjeuner de poissons au bord du Bosphore**. Continuation par une **Croisière sur le Bosphore**. Ainsi vous découvrirez en navigant ce détroit long de 31 km entre l'Europe et l'Asie reliant la Mer de Marmara à la Mer Noire. D'une profondeur moyenne de 50m, sa largeur varie entre 1 km et 2,5 km. Sa partie la plus étroite de 700m se trouve entre les forteresses de Rumeli et Anadolu Hisarı. Puis départ pour la **rive asiatique** par le pont intercontinental, promenade dans le quartier **d'Üsküdar**, ancien quartier typique sur la rive orientale du Bosphore, face à la **Tour de Léandre** située sur un îlot rocheux non loin de la côte. Selon la légende, les oracles ayant prédit à un empereur byzantin que sa fille périrait piquée par un serpent, celui-ci l'enferma dans cette tour, mais un serpent qui se glissa dans le panier de fruits envoyé par l'amant de la princesse démontra qu'on ne peut échapper au destin. En fait, la Tour de Léandre à toujours fait fonction de phare. Vous verrez la mosquée de Şemsi Pacha de proportions très modestes, sa situation au bord du Bosphore offre une vue magnifique sur le vieux Stamboul. Visite de la colline de **Çamlica**, point panoramique dominant le Bosphore et la Mer de Marmara. Puis visite du **Palais de Beylerbeyi**. Le palais est de style rococo et en marbre, le palais est idéalement situé au bord du Bosphore et est entouré de bassins et jardins. Retour à votre hôtel pour la nuit.

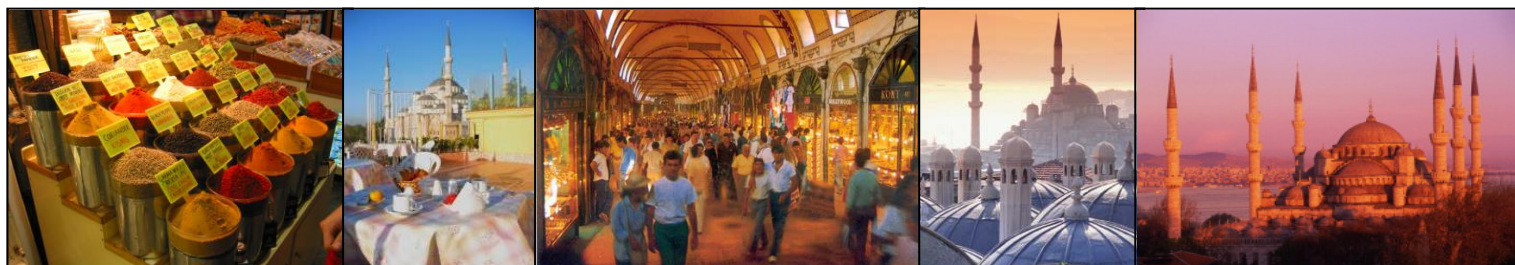
**4e jour : ISTANBUL / PARIS**

Petit-déjeuner à l'hôtel. **Journée libre** pour le shopping, une découverte personnelle ou une excursion optionnelle : voir ci-joint. Nuit à votre hôtel.

**5e jour : ISTANBUL / AEROPORT**

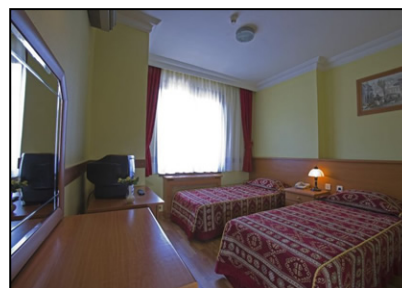
Petit-déjeuner à l'hôtel. **Journée libre** selon les horaires de vol pour le shopping, une découverte personnelle ou une excursion optionnelle : voir ci-joint. Transfert à l'aéroport. **Assistance** aux formalités d'enregistrement. Décollage sur **vol régulier** à destination de la France.

*Programme type. L'ordre des visites et la date du dîner de poissons pourront être modifiés sur place.*



**Hôtel Erbil 3\*\*\***<http://www.hotelerbil.com>

L'hôtel est très bien situé dans la vieille ville avec accès à pied à tous les sites historiques de Sultanahmet à proximité de centres commerciaux. Station de Tramway, gare et arrêt de bus port maritime d'Eminönü sont seulement à quelques minutes.

**Hôtel Orsep Royal 4\*\*\*\***<http://www.orseproyalhotel.com>**Supplément de 35 € par personne pour les 4 nuits****Situation**

L'hôtel est situé au cœur de Sultanahmet / Sirkeci à quelques pas des principales attractions, telles que le Palais Topkapi, la Mosquée Bleue, le Grand Bazar et la jetée d'Eminonu. Le quartier Taksim, célèbre pour ses vastes variétés de restaurants et de bars, est à quelques minutes de route en taxi, à l'autre côté de la Corne Dorée. Il y a également une station de tramway pratique, à deux minutes à pied de l'hôtel, qui dessert directement la plupart de la vieille ville. Un immeuble moderne en coin. C'est l'un des hôtels les plus nouveaux et de meilleure qualité du quartier Sultanahmet de la ville. Convenant aux touristes haute gamme souhaitant résider près des principales attractions. (05/08 JM)

**Chambres**

A cause de la forme de l'immeuble, les chambres sont de taille variable, de petite à grande. Elles sont cependant toutes bien aménagées avec un mobilier haut de gamme. Certaines donnent sur l'arrière de l'hôtel et ont une fenêtre assez petite mais elles ont toutes la climatisation et sont lumineuses. Les salles de bains sont carrelées de blanc et sont équipées soit d'une baignoire et douche, soit d'une douche uniquement.

**Restaurant**

Le restaurant se trouve au rez-de-chaussée de l'immeuble, adjacent à l'entrée. On y sert un choix de spécialités locales ainsi que de la cuisine internationale, dans un cadre relaxant.

**Hall**

L'entrée est de taille moyenne, elle est très lumineuse et astucieusement meublée.



*Transgallia Afat Voyages,  
membre du plus important réseau d'agences de voyages en France,  
allie à la fois un service de proximité  
et un pouvoir de négociation tarifaire d'une dimension internationale.*

# ISTANBUL LA MAGNIFIQUE

## Départs sur vols réguliers directs

### **NOS PRIX COMPRENNENT :**

L'assistance aux formalités d'enregistrement et d'embarquement  
Les vols réguliers directs A/R au départ de Mulhouse à destination d'Istanbul  
Les transferts aéroport/hôtel/aéroport  
L'hébergement sur la base de chambre double en hôtel 3\*\*\*  
La pension selon programme dont un repas typique avec boissons  
Le guide francophone lors des visites mentionnées  
Les visites indiquées et les entrées aux musées et sites  
Le circuit en autocar  
Les taxes et services locaux selon les taux en vigueur à ce jour  
L'assurance assistance/rapatriement  
Les carnets et guide de voyage pour le responsable  
Une gratuité base chambre double pour 25 participants adultes payants

### **NOS PRIX NE COMPRENNENT PAS :**

Les taxes aéroport frais de dossier : 97 € à ce jour  
**Le supplément pour les vols A/R au départ de Lyon, Saint Etienne : + 35 € Paris, Bruxelles : + 60 €**  
Le supplément en hôtel 4\*\*\*\* : 35 € pour les 4 nuits  
Une nuit supplémentaire avec petit-déjeuner : 35 € en hôtel 3\*\*\* et 45 € en hôtel 4\*\*\*\*  
Le supplément en chambre individuelle : 65 €  
Les boissons, dépenses personnelles et pourboires  
Les assurances Assistance / Rapatriement / Annulation / Bagages : 2.50%

*Départ garanti pour un minimum de 20 participants  
Possibilité de compléter le groupe en cas de quota non atteint : nous consulter*

*Estimations tarifaires sous réserves de modifications ultérieures et à reconfirmer auprès de notre service lors de votre positionnement d'option et de votre confirmation.*

