

# LE MEILLEUR DU JAPON

**1 649 €**

de Janvier à Mars 2011

**1 759 €**

d'Avril à Novembre 2011

**9 jours / 7 nuits**  
**Hôtels 3\*\*\* Supérieur**  
**en Pension complète selon programme**  
**Vols réguliers Air France**



**Départs de Paris ou Province**



*Entre traditions ancestrales et culture «High Tech », paysages d'estampes et villes futuristes, les contrastes du Japon sont autant de surprises et d'étonnements, sur cet archipel du Pacifique, à l'Orient le plus extrême.*

### LES PLUS

- Visite insolite de Nikko
- Découverte de Kamakura et Nara, joyaux du Japon ancien
  - Nuit en Ryokan à Kyoto (auberge traditionnelle)
- Repas pris dans des restaurants en ville pour savourer la diversité de la cuisine japonaise
- Visite exclusive de Kyoto avec promenade à pied dans le magnifique quartier de Gion
- Deux journées libres pour découvrir à sa guise TOKYO et Kyoto
- L'assistance de nos bureaux à Tokyo

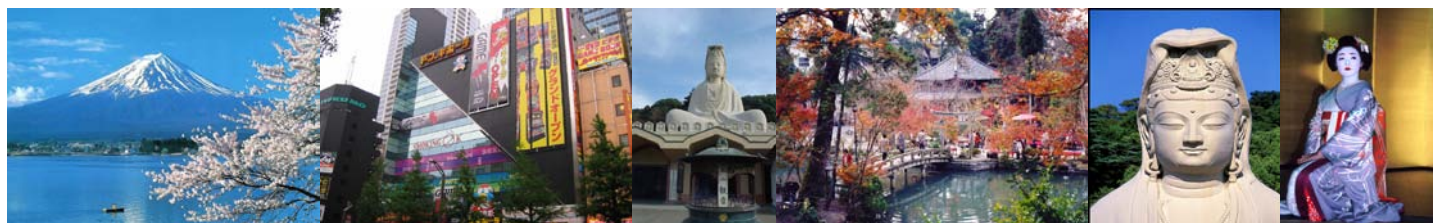
#### **1<sup>er</sup> Jour - FRANCE / TOKYO**

Départ pour Tokyo en soirée sur vol régulier AIR FRANCE. Prestations et nuit à bord.

#### **2<sup>ème</sup> Jour - TOKYO**

Petit-déjeuner en vol. Arrivée à **Tokyo**.

Véritable mosaïque de villes disparates, trépidantes et éclectiques, affichant clairement son ambition de métropole du futur. Accueil et départ pour une première découverte de la ville de Tokyo avec la visite du **sanctuaire Meiji**, lieux sacré shintoïste le plus important de la ville, **la tour de Tokyo** pour une vue panoramique du centre ville et les **jardins du Palais Impérial**. Vous passerez devant le **Diet Building**, centre du pouvoir législatif et **Akasaka Guest House**, résidence des invités de l'empereur. **Déjeuner** en cours de visite. Continuation vers l'hôtel et installation. **Dîner** et nuit à l'hôtel.



**3<sup>ème</sup> Jour - TOKYO / NIKKO / TOKYO**

Petit-déjeuner à l'hôtel.

Départ en autocar privé pour **Nikko**. Visite du sanctuaire **Toshogu**, le plus important à Nikko. Au sommet d'une série de marches vous découvrirez la **Yomei-mon**, « Portail de la Lumière du Soleil », gigantesque portail supporté par douze colonnes. **Déjeuner** au bord du lac **Chuzenji** et arrêt aux **chutes de Kegon**, avant de rentrer à Tokyo. **Dîner** dans un restaurant local (Momo Paradise). Nuit à l'hôtel.

*Nous vous conseillons une promenade dans le quartier futuriste de Shinjuku avec ses écrans géants et la mairie, chef d'œuvre de l'architecte Tange Kenzo.*

**4<sup>ème</sup> Jour - TOKYO**

**Petit-déjeuner** à l'hôtel. **Journée et déjeuner libres** pour une découverte personnelle de Tokyo.

**Dîner libre**. Nuit à l'hôtel.

*Nous vous conseillons de vous promenez dans le quartier chic de Ginza avec ses magnifiques boutiques de luxe. Ne manquez pas l'immeuble Hermès.*

**5<sup>ème</sup> Jour - TOKYO / KAMAKURA / YOKOHAMA / KYOTO**

**Petit-déjeuner** à l'hôtel.

Départ pour **Kamakura**. Visite de ce remarquable site historique et religieux : le temple Hase-dera, le Grand Bouddha, le sanctuaire Tsurugaoka Hachiman-gu, les temples Engaku-ji.

**Déjeuner** en cours d'excursion dans un restaurant local. Transfert à la gare de Yokohama et embarquement à bord d'un train shinkansen à destination de Kyoto, avec en arrière-plan, le **majestueux Fuji-San**.

A l'arrivée, accueil et transfert à pied dans votre **ryokan** (maison traditionnelle) **pour une expérience unique**. **Dîner de cuisine traditionnelle** et nuit au ryokan.



**6<sup>ème</sup> Jour - KYOTO**

**Petit-déjeuner japonais** au ryokan. **Découverte toute la journée** de la ville de Kyoto avec le matin : le **Nijo-jo** (le château de Nijo) et ses magnifiques jardins ; les temples **Kinkaku-ji ou Pavillon doré**, l'une des visions les plus inoubliables d'un séjour à Kyoto, déclaré patrimoine mondial par l'Unesco; **Ryoan-ji** et son très célèbre jardin zen.

**Déjeuner** en cours d'excursion dans un restaurant local. Continuation de la visite de Kyoto : le temple de **Sanju-sangen-do**, le **célèbre quartier de Gion**, qui a conservé son caractère traditionnel avec ses ruelles pleines de charme et ses geishas. **Promenade insolite à pied** de Gion au temple Kiyomizu-dera, à travers **les rues préservées de Ishibe-Koji, Ne-ne no michi, Ninenzaka et Sannenzaka**. Visite du temple **Kiyomizu-dera**, surplombant la ville et renfermant de nombreux monuments déclarés importantes propriétés culturelles ou trésors nationaux, au **coucher du soleil**. Transfert et installation à l'hôtel. **Dîner en ville** dans un restaurant local. Nuit à l'hôtel.

**7<sup>ème</sup> Jour - KYOTO**

**Petit-déjeuner** à l'hôtel. **Journée et déjeuner libres pour une découverte personnelle de Kyoto**. Nous vous conseillons : le sanctuaire Heian Shrine, les temples Nanzen-Ji (temple zen) et Ginkaku-ji (ou pavillon d'argent, déclaré patrimoine mondial par l'Unesco). Une promenade le long du fameux et très agréable "chemin du Philosophe" (intérêt majeur au printemps lors de la floraison des cerisiers), le Ninna-ji, autre temple inscrit au Patrimoine mondial par l'Unesco et aussi le sanctuaire Fushimi avec ses avenues de torii.

**Dîner libre**. Nuit à l'hôtel.

**8<sup>ème</sup> Jour - KYOTO / NARA / KYOTO**

**Petit-déjeuner** à l'hôtel.

Départ pour **Nara**, l'un des sites culturels majeurs du Japon. Visite du site de Nara, qui renferme plusieurs monuments inscrits au Patrimoine mondial par l'Unesco (ainsi que des daims en liberté) : **Kofuku-ji**, dont la pagode à 5 étages est devenue un symbole de Nara ; **Todai-ji**, qui abrite une colossale statue de Bouddha ; **Kasuga Taisha Shrine**, où l'on accède par un chemin bordé de centaines de lanternes en pierre.

**Déjeuner en cours d'excursion dans un restaurant local**. Retour à Kyoto.

**Dîner d'adieu dans un restaurant local style Pub japonais**. Nuit à l'hôtel.

**9<sup>ème</sup> Jour - KYOTO - OSAKA - / FRANCE**

**Petit-déjeuner** à l'hôtel. Assistance anglophone et transfert dans la matinée à l'aéroport Kansai International, construit sur la mer, à Osaka. Envol sur une compagnie régulière. Arrivée à Paris. Récupération des bagages et fin de nos services.



*Transgallia Afat Voyages,  
membre du plus important réseau d'agences de voyages en France,  
allie à la fois un service de proximité  
et un pouvoir de négociation tarifaire d'une dimension internationale*

# LE MEILLEUR DU JAPON

## DEPARTS DE PARIS OU PROVINCE

### CE PRIX COMPREND :

- L'assistance aux formalités
- Le transport aérien sur vols réguliers Paris ou Province / Osaka et Nagoya / Paris ou Province
- Les transferts aéroport / hôtel / aéroport
- Le train entre Tokyo et Kyoto
- Les transferts et déplacements terrestres en métro et autocar climatisé
- L'hébergement en chambre double en hôtels 1<sup>ère</sup> catégorie et catégorie supérieure
- La pension complète sauf pendant les journées libres en petit déjeuner
- Les visites guidées mentionnées au programme
- Un guide local francophone pendant toutes les visites
- La présence d'un assistant local pendant tous les transferts
- La garantie APS (Garantie totale des fonds déposés)
- Les carnets et guide de voyage

### CE PRIX NE COMPREND PAS :

- Les taxes d'aéroport : 263 € de Paris, 350 € de province environ à ce jour
- Les acheminements Aéroports A/R en autocar au départ de ville : nous consulter
- Les boissons et les dépenses personnelles
- Les pourboires
- Le supplément chambre individuelle : 115 €
- Les options facultatives
- L'assurance Multirisques : 2.50%

*Prix calculé sur une base de 30 participants  
Autres bases de participants : nous consulter  
Possibilité de compléter le groupe en cas de quota non atteint*

*Estimations tarifaires sous réserve de modifications ultérieures et à reconfirmer auprès de notre service lors de votre positionnement d'option et de votre confirmation.*

