

# LONDRES SUR VOLS REGULIERS

~~329 €~~ dès **249 €**

**4 jours / 3 nuits - Hôtel 3\*\*\* Centre**  
**Dîners typiques - Vols réguliers directs**  
**Visites guidées, Croisière & Pass compris**



**Départs de Paris, Lyon, Grenoble, Genève, Toulouse, Dinard, Brest, La Rochelle, Poitiers, Bordeaux, Limoges, Rodez, Bergerac, Béziers, Nîmes, Perpignan, Pau, Biarritz, Carcassonne, Marseille, Nice, Mulhouse, de Janvier à Décembre 2012**



**JOUR 1 : VOTRE AEROPORT / LONDRES**

**Assistance** aux formalités d'enregistrement et d'embarquement. Décollage à destination de Londres sur **vol régulier**. **Accueil de votre guide francophone** et chauffeur, **transfert en autocar privé** vers le centre de Londres. Arrivée à l'hôtel Ibis Earl's Court 3\*\*\*, situé en **plein centre de Londres**. Dépôt des bagages. **Journée libre** selon les horaires de vol pour une découverte personnelle de Londres, le shopping ou une excursion optionnelle (voir ci-dessous). **Dîner typique dans un Pub**. Nuit à l'hôtel Ibis Earl's Court.

**JOUR 2 : LONDRES / COVENT GARDEN**

Petit déjeuner à l'hôtel. Accueil de votre guide à l'hôtel puis départ pour la **Visite guidée de Londres**. Dans un premier temps, vous visiterez en autocar la ville de Londres : Trafalgar Square, Palais Saint-James, Buckingham Palace, Picadilly Circus, le West-End, Marble Arch, la Chambre des Communes, l'Abbaye de Westminster, Big Ben, la tour de Londres, etc. Continuation par la visite des quartiers de Soho, Picadilly Circus, Oxford Street... Déjeuner libre (nombreuses possibilités de déjeuners : voir ci-joint). En compagnie de votre guide. **Découverte de Covent Garden**. Covent Garden est toujours un lieu très aimé à la fois par les touristes et par les Londoniens. Les terrasses des pubs débordent sur plusieurs niveaux. En même temps mimes et jongleurs occupent les rues tout autour. Vous trouverez des boutiques à la mode sous les colonnades de la place et vous pourrez y croiser ténors, sopranos et danseurs qui sortent des répétitions de la Royal Opera House. Vous êtes en effet en plein West End, le quartier des théâtres. ». **Dîner typique dans un restaurant Fish & Chips**. Nuit à l'hôtel Ibis Earl's Court.

**JOUR 3 : PASS SIGHTSEEING TOUR 24H AVEC CROISIÈRE SUR LA TAMISE**

Petit déjeuner à l'hôtel. Remise de votre **Pass Sightseeing Tour 24h** : Passez une journée de votre choix dans la capitale anglaise à bord des bus traditionnels à l'impériale à toit ouvert d'Original Tour. Premier opérateur de visites guidées du monde, Original Tour est également le plus important. Il propose un service de montée et descente de bus à volonté aux principaux sites et attractions touristiques de Londres. Les participants sont guidés à travers le Londres d'hier et d'aujourd'hui par ses **commentaires en français**. Une fabuleuse **croisière sur la Tamise** est comprise dans le prix du billet. Les itinéraires de visites offrent le moyen le plus complet de voir le meilleur de Londres, y compris des vues panoramiques spectaculaires à partir de sept ponts, la Tour de Londres, Big Ben, Buckingham Palace, la Cathédrale de St Paul, l'Abbaye de Westminster, Trafalgar Square, le musée de cire « Madame Tussaud », London Bridge. **Dîner dans un restaurant indien** (autres types de restaurants : voir ci-joint). Nuit à l'hôtel Ibis Earl's Court.

**JOUR 4 : LONDRES/ BRITISH MUSEUM / VOTRE AEROPORT**

Petit déjeuner à l'hôtel. **Journée libre** avec **Travel Cards Bus & Métro** donnant libre accès à tout le réseau des transports en commun londonien. **Visite du British Museum**. Le plus célèbre de tous les musées londoniens, il contient des trésors antiques du monde entier (entrée gratuite et frais de réservation offerts). Découverte personnelle de Londres ou shopping. Rendez-vous à l'hôtel. **Transfert en autocar privé** vers l'aéroport. **Assistance** aux formalités d'enregistrement et embarquement. Décollage sur **vol régulier**.



***HOTEL IBIS EARL'S COURT 3\*\*\****

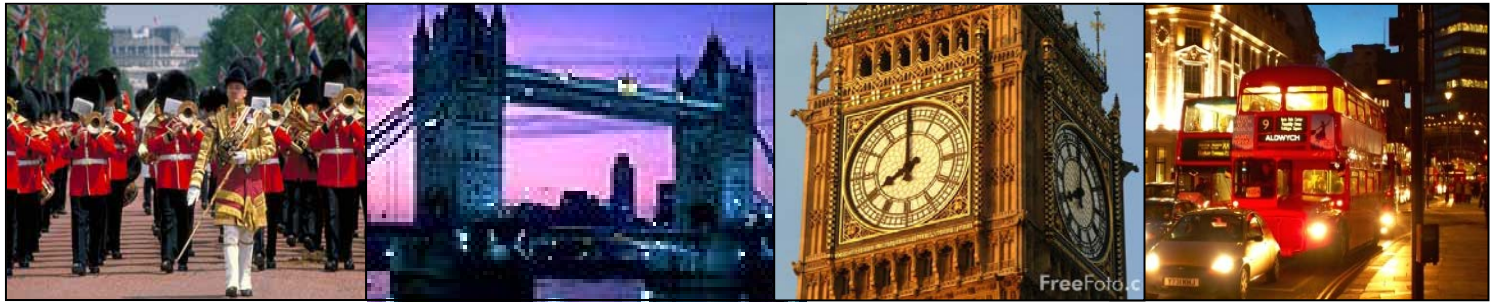
C'est un hôtel 3 étoiles situé en zone 1 dans l'ouest de Londres à 500 m du centre d'expositions d'Earl's Court. Les stations de métro sont à 2mn de la station de métro West Brompton à 2 minutes et Earl's Court à 5 minutes à pied (lignes District et Picadilly). Jouissant d'une situation idéale à toute proximité des quartiers commerçants de Kings Road et High Street Kensington, cet hôtel accor est caractérisé par un excellent rapport qualité/prix et doté de toutes les modernités. L'hôtel propose 504 chambres dotées de tout le confort, un restaurant, un bar servant des en-cas 24h/24 et un parking couvert et payant. Le grand plus de cet hôtel est le typique pub au sein même de l'hôtel, ou nous pouvons organiser des dîners typiques pour ceux qui souhaitent tester les plats locaux. Un petit déjeuner continental et un petit déjeuner complet à l'anglaise sont servis au restaurant de 6h30 à 10h00 de lundi à vendredi et de 7h00 à 11h00 en fin de semaine. 8 salles de réunion sont à réserver, pouvant accueillir jusqu'à 1.200 personnes. Accès Internet sans fil Wifi.

**47 Lillie Road Earl's Court - SW6 1UD - LONDON - UNITED KINGDOM**

<http://www.ibishotel.com/fr/hotel-5623-ibis-london-earls-court/index.shtml>



*NOTA BENE : Tarifs calculés le 15/07/2010 sur 1 £ = 1,20 €, sujets à modification en cas de variation du taux de change, d'augmentation des prix du carburant, des taxes ou des surcharges de sécurité. Pour des raisons techniques, certains éléments du programme peuvent être annulés ou remplacés.*



## REPAS THEMATIQUES OPTIONNELS

- DEJEUNER DANS UN PUB OU DANS UN FISH & CHIPS :** 14 €
- DEJEUNER DANS RESTAURANT INDIEN :** 16 €
- DEJEUNER CROISIERE SUR LA TAMISE :** 35 €
- DINER CROISIÈRE SUR LA TAMISE :** 99 €  
*Un concert vous accompagnera durant votre repas pour 2h45 de plaisir ! Vivez « London by night » et profitez de la vue unique sur les monuments éclairés ! Cocktail de bienvenue et repas 4 plats inclus !*
- DINER CUBAIN :** 18 €  
*Profitez de l'ambiance chaude de ce restaurant aux couleurs chaudes et aux boiseries typiquement latines. Tapas & cocktails sur fond de musique cubaine : retrouvez l'ambiance de La Havane le temps d'un repas !*
- PLANET HOLLYWOOD :** 18 €  
*Rejoignez dès maintenant les stars de Hollywood telles que Bruce Willis et Sylvester Stallone : la célèbre chaine Planet Hollywood s'offre également à vos groupes ! Profitez de cette unique experience dans l'une des diverses salles à thème au cœur de Piccadilly Circus !*
- AFTERNOON TEA CHEZ HARROD'S :** 39 €  
*So British ! Vous dégusterez une sélection de sandwiches, scones et pâtisseries anglaises avec variété de thés dans le cadre raffiné et luxueux du Georgian Restaurant de Harrod's.*
- BANQUET MÉDIÉVAL :** 58 €  
*Remontez dans le temps pour retrouver l'Angleterre du Moyen Age ! Dégustez votre repas 4 plats, au milieu de troubadours et danseurs comme à l'époque d'Henri VIII ! Vin et bière à volonté pendant le repas*
- COURSE DE LÉVRIERS AU STADE DE WIMBLEDON :** 49 €  
*1-2-3 : partez ! Placez vos paris depuis le confort de votre table. Le coup d'envoi marquera le début d'une soirée inoubliable ! Repas 3 plats – paris à régler sur place (transferts en autocar conseillé)*

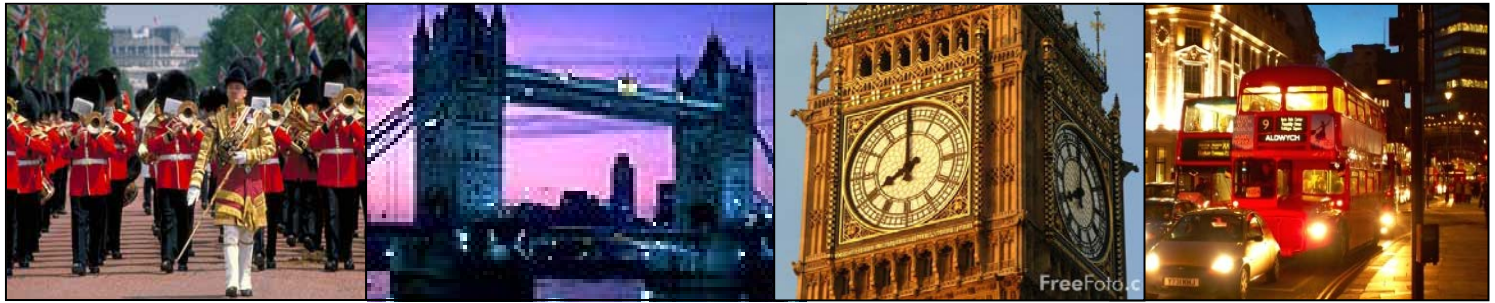


**VISITES OPTIONNELLES**

- LONDON PASS BUS METRO 24h :** **8€**
- VISITE DE LONDRES A BORD D'UN VEHICULE AMPHIBIE :** **27€**  
*Visite panoramique des principaux sites touristiques de Londres à bord d'un bien étrange engin. Début de la visite par voie terrestre : Big Ben et la Maison du Parlement, Trafalgar Square, Piccadilly Circus... Puis commence la deuxième partie de la visite lorsque le véhicule amphibie commence à naviguer sur la Tamise. Une façon inoubliable de (re)découvrir Londres.*
- SPECTACLE OU COMEDIE MUSICALE :** *sur demande*

**ENTREES OPTIONNELLES**

TOP 8	DESCRIPTION	TARIFS
<b>Tour de Londres</b>	Ses Joyaux de la Couronne, ses corbeaux, ses Beefeaters, sa prison... ce palais est un must !	Adultes = £15.60 Enfants = £8.70
<b>Abbaye de Westminster*</b>	Lieu de couronnement des rois et reines anglais depuis 1066, les Français l'adorent !	Adultes = £12.20 Enfants = £8.60
<b>Croisière sur la Tamise</b>	Cette croisière circulaire vous fera découvrir des vues uniques sur les plus beaux monuments londoniens !	Unique = £4.00
<b>Cathédrale St. Paul</b>	Véritable bijou de Sr Christopher Wren elle est l'une des plus belles cathédrales au monde.	Adultes = £11.10 Enfants = £4.40
<b>London Eye</b>	La plus grande roue du monde vous offrira en 30min un panorama unique de la capitale jusqu'à 40km de vue par beau temps !	Adultes = £17.50 Enfants = £5.60
<b>Tower Bridge Experience</b>	Découvrez l'histoire de ce pont majestueux, symbole de Londres très visité depuis toujours.	Adultes = £7.00 Enfants = £3.50
<b>Madame Tussaud's</b>	Vous rencontrerez dans ce musée de cire toutes les personnalités du monde entier !	Adultes = £17.00 Enfants = £12.80
<b>Churchill Museum</b>	Créé dans les quartiers généraux souterrains secrets d'où Sir Winston Churchill dirigea la Seconde Guerre Mondiale, ce musée retrace la vie du « plus grand des Britanniques ».	Adultes = £10.40 Enfants = £9.20



**VISITES GRATUITES**

TOP 6	Description	METRO
<b>Museum of London</b>	Toute l'histoire de Londres depuis sa création est à découvrir dans ce musée très interactif.	St Paul's
<b>National Gallery</b>	Plus de 2000 chefs d'œuvre y sont présentés, dont Rembrandt, de Vinci ou encore van Gogh.	Charing Cross
<b>Natural History Museum</b>	Ce musée très complet retrace l'origine de la création, idéal pour petits et grands !	South Kensington
<b>Tate Gallery</b>	Cette galerie d'art regroupe les travaux des plus grands peintres britanniques au monde !	Westminster
<b>Tate Modern</b>	Dali, Picasso, Matisse... autant d'artistes à admirer dans le musée national d'art moderne.	Blackfriars
<b>Victoria &amp; Albert Museum</b>	Collections permanentes époustouflantes depuis plus de 150 ans !	South Kensington

TOP 5	Description	A noter
<b>Windsor Castle</b>	Le plus grand château habité dans le monde est l'une des résidences officielles de la Reine. Admirez ses jardins et la collection privée de Sa Majesté !	<b>Adultes = £13.70</b> <b>Enfants = £8.00</b>
<b>Greenwich</b>	Enjambez le célèbre Méridien de Greenwich ! A découvrir : l'Observatoire Royal et le Musée Maritime National.	<b>Gratuit !</b>
<b>Château de Leeds</b>	Ce château, célèbre pour être le plus romantique d'Angleterre, est niché dans un décor magnifique avec de somptueux jardins... à seulement 1 heure de Londres !	<b>Adultes = £14.50</b> <b>Enfants = £9.50</b>
<b>Cathédrale de Canterbury</b>	Pèlerin ou touriste, tout le monde se tourne vers cette imposante cathédrale gothique, berceau de l'Eglise anglicane depuis sa construction en 600 par St Augustin.	<b>Adultes = £8.00</b> <b>Enfants = £6.40</b>
<b>Hampton Court Palace</b>	Palais du XVIe siècle, ce monument fut pendant 200 ans au cœur de la politique et de la vie à la cour. Il contient la collection privée d'art de sa majesté Elisabeth II, la Collection Royale !	<b>Adultes = £12.80</b> <b>Enfants = £6.40</b>



*Transgallia Afat Voyages,  
membre du plus important réseau d'agences de voyages en France,  
allie à la fois un service de proximité  
et un pouvoir de négociation tarifaire d'une dimension internationale*

# LONDRES

## **CE PRIX COMPREND :**

- l'assistance aux formalités d'enregistrement et d'embarquement
- les vols réguliers A/R directs au départ de Nîmes, Bergerac, Dinard, La Rochelle
- les transferts Gare / Hôtel / Gare en autocar privé
- le logement base chambre double en Hôtel 3\*\*\*
- les petits-déjeuners
- les services d'un guide francophone comme mentionné
- les visites guidées, croisière, entrées mentionnées au programme
- le Pass Sighseeing Tour 24h et la Travel Card zone 1-2 24h
- la garantie financière APS incluses
- les taxes et services locaux
- les carnets de voyages pour le responsable
- les frais de dossier : 15 € offerts
- une gratuité tous les 25 participants

## **CE PRIX NE COMPREND PAS :**

- les taxes aéroports et frais de dossier obligatoires : 97 €
- les suppléments pour les vols au départ de : Poitiers, Limoges, Rodez, Pau, Marseille : +10 €, Paris, Brest, Bordeaux, Biarritz, Carcassonne, Béziers, : +15 €, , Grenoble : + 20 €, Toulouse : +25 €, Lyon, Genève, Marseille : +30 €, Nice : +35 €
- les autres repas, boissons et dépenses personnelles
- les autres visites optionnelles
- le supplément en chambre individuelle : 69 €
- les assurances annulations bagages : 2.50%

## **NOS POINTS FORTS :**

- ❖ Un encadrement optimal
- ❖ La sélection d'hôtels pour leur confort et leur situation géographique
- ❖ La garantie financière APS incluses
- ❖ Plus de 60 ans d'expérience

*Départ garanti pour un minimum de 40 participants*

*Autres bases de participants : nous consulter*

*Possibilité de compléter le groupe en cas de quota non atteint : nous consulter*

*Estimations tarifaires sous réserves de modifications ultérieures et à reconfirmer auprès de notre service lors de votre positionnement d'option et de votre confirmation.*

