

CIRCUIT ILE DE LA REUNION

NATURE, CULTURE & GASTRONOMIE CREOLE

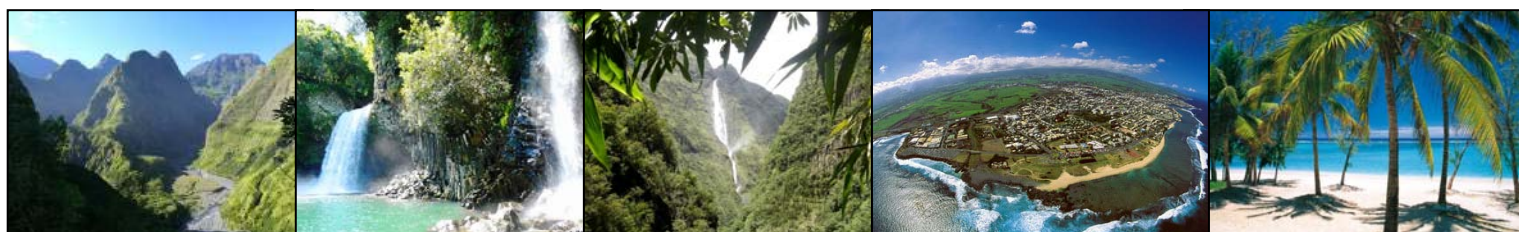
10 jours / 7 nuits

**Circuit Réunion – Hôtels 2*/3* NF
en Pension Complète avec Boissons
Vols réguliers Air France**

~~1 509 €~~ dès 1 295 €



**Départs de Paris et Province
du 01/05/2011 au 30/09/2012**



Là où l'océan se colore de turquoise, sur l'ancienne route des Indes, une île émerge, dressant ses montagnes, haut dans le bleu du ciel. Une île magique où 3 cirques gigantesques se cachent derrière des montagnes escarpées, dans un décor hallucinant de fougères arborescentes géantes, de cascades fraîches couvrant parfois un pan entier de montagne ou tombant en fin rideau dans une petite piscine naturelle rocheuse, de ravines tumultueuses, de gouffres profonds et secrets, de grandes plaines de cannes à sucre au vert cru.

Au sud, c'est le domaine du volcan, le spectacle lunaire de la Plaine des Sables, désert gris où palpite encore le cœur de notre planète. A l'ouest, le lagon aux eaux cristallines et chaudes, décline tous les tons du bleu profond au turquoise et lèche des kilomètres de plages de sable blanc corallien, sous les frondaisons des filaos et des cocotiers. Autour des grandes maisons de planteur de la Plaine des Palmistes, l'air se parfume de saveur d'épices et de vanille. L'originalité de cette terre enchanteresse réside également dans sa population, mélange de races venues d'Asie d'Afrique et de France. C'est une alchimie de cultures, de religions, d'architectures, de cuisines et de mœurs. Oui, La Réunion est vraiment « l'île à grand spectacle » et l'île intense », que nous vous invitons à découvrir, à vivre, à savourer.

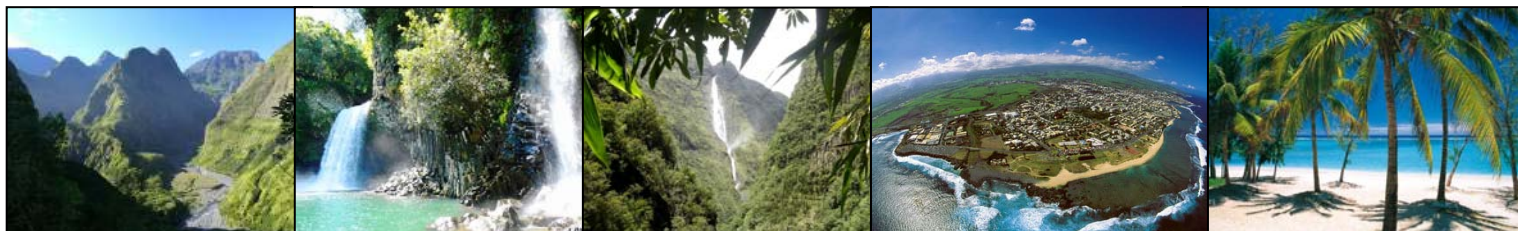
- Nuits dans le Cirque de Cilaos et au pied du volcan
- Randonnée dans le cirque de Salazie
- Les coulées de lave du Sud Sauvage
- Le lagon de Saint Gilles ou de Saint Pierre
- Piton Maïdo et l'incroyable vue sur le cirque de Mafate
- La savoureuse gastronomie créole

1er JOUR : FRANCE → ILE DE LA REUNION

- ☞ Assistance aux formalités d'enregistrement et d'embarquement.
- ☞ Décollage sur vol régulier Air France en fin de journée pour La Réunion.
- ☞ Dîner, film et nuit à bord.

2ème JOUR : LA REUNION / SALAZIE

- ☞ Petit déjeuner à bord. Arrivée sur l'île de La Réunion en milieu de matinée.
- ☞ Accueil et transfert par la côte Est en direction de Salazie et la station de montagne de Hellbourg.
- ☞ Vous emprunterez la route du littoral de la côte Est jusqu'à **Saint André**. Zone de culture intensive de la canne à sucre, dont la population en est en majorité Indienne **Tamoule**. Cette culture Tamoule est présente au travers de multiples temples vivement colorés, édifiés de çà et là. Arrêt devant l'un des plus majestueux le « **Koloss** ».
- ☞ **Salazie**, refuge des esclaves fugitifs est colonisé tardivement, il est accessible par la seule et unique route encaissée le long de la **Rivière du Mât**. On découvre très vite un véritable jardin de verdure et de cascades (en particulier le **Voile de la Marié**). L'harmonie qui existe entre l'eau, la végétation exubérante, le relief grandiose ne peut qu'attribuer à ce cirque un charme incontestable. Aux plantations de cannes à sucre succèdent les bananiers, le bambou et diverses cultures de légumes (songes, cresson etc....) dont le plus connu « le **Chouchou** » ou cristophine, importé du Mexique en 1840.
- ☞ Arrivée à **Hell Bourg**, créé grâce aux sources thermales qui en firent la renommée jusqu'à leur fermeture définitive due à un éboulis en 1848.
- ☞ Déjeuner à votre hôtel le Relais des Cimes ou le Domaine des Songes ***



2ème JOUR : LA REUNION / SALAZIE (suite)

- ☞ Promenade libre à Hellbourg
- ☞ Dîner et nuit à votre hôtel

3ème JOUR : CIRQUE DE SALAZIE / COTE EST

- ☞ Découverte de la Côte sauvage Est et Sud pour rejoindre l'extrême sud
- ☞ Déjeuner à St Philippe à l'hôtel La Fournaise
- ☞ Après midi : balade à la **Marine St Rose**, petit port typique de l'Est de l'île et **promenade sur le sentier des pêcheurs**, entre océan et végétation tropicale.
- ☞ **Dîner et nuit à La Fournaise**

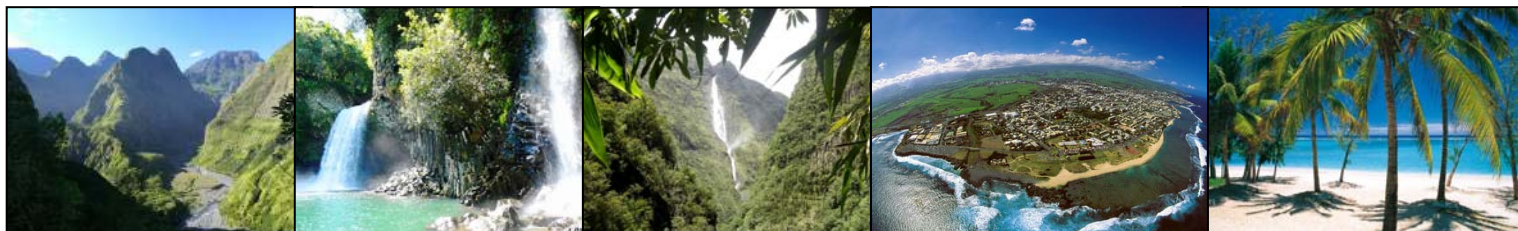
4ème JOUR : PITON DE LA FOURNAISE

Lors d'une importante éruption, il y a 500 000 ans, au sud de l'île apparaît un deuxième volcan : le Piton de la Fournaise.

- ☞ On y accède, au départ de la côte, par la ville du **Tampon**, en remontant la région de la **Plaine des Cafres**, zone d'élevage de bovins et de moutons, parsemée de genêts, de vieux tamarins des hauts et d'acacias.
- ☞ Le long de cette route forestière, vous ne manquerez pas les points de vue, notamment depuis le « **Nez de bœuf** » avec la vue sur la **Rivière des remparts**. Les bords de ce « Canyon » sont les témoins de la première caldeira causée par l'effondrement du sommet du Piton de la **Fournaise**.
- ☞ Puis c'est la surprenante découverte d'un paysage lunaire, la « **Plaine des Sables** », née également de l'effondrement du second Volcan qui s'était édifié dans la caldeira.
- ☞ Au bout de cette longue route, on accède au **Pas de Bellecombe** d'où l'on découvre la vue sur le volcan réunionnais. Retour par l'unique piste vers la Plaine des cafres puis, si le temps le permet, passage à **Bois Court**, pour une vue imprenable sur la vertigineuse vallée et la **cascade de Grand Bassin** et au **Point de vue de l'Horloge**.
- ☞ Descente vers le magnifique village créole de **l'Entre Deux**, perdu dans l'écrin de verdure des hautes cimes recouvertes de forêts.
- ☞ Déjeuner Plaine des Palmistes
- ☞ Après le repas, votre guide vous invitera à une petite promenade digestive dans la forêt de Belouve, forêt primaire pluviale d'altitude comportant des essences rares.
- ☞ Dîner et nuit à **l'hôtel La Fournaise**

5ème JOUR : LA COTE SUD / COULEES DE LAVES / CILAOS

- ☞ Petit déjeuner à l'hôtel puis descente dans **l'Anse des Cascades**, plantation de palmistes centenaires et petit port entourée de végétation tropicale où bruissent de nombreuses cascades.
- ☞ Votre guide vous racontera l'histoire des essences de La Réunion (géranium, vétiver, ylang-ylang) et des innombrables variétés d'épices, au cœur de la forêt ou cardamome et cannellier se mêlent aux coulées de lave anciennes.
- ☞ Départ vers **les coulées récentes** (encore chaudes) par la désormais incontournable « **route des laves** ». Balade sur les scories et la lave cordée des coulées de 2007.
- ☞ Déjeuner à **l'Etoile de mer sur le Cap Méchant**, exposé à la grande houle venant des îles Kerguelen.
- ☞ Vers 15H00, Montée par la côte Sud et St Pierre vers la **magnifique route panoramique du Cirque de Cilaos**. Arrivée vers 17h00 au village de Cilaos, dans son écrin de montagnes dominé par le Piton des Neiges, toit de l'île de La Réunion. Dîner & nuit à **l'hôtel Chenets *****



6ème JOUR : CILAOS / VILLAGE DE L'ENTRE DEUX / LAGON DE SAINT GILLES

- ☞ Petit déjeuner à l'hôtel, descente par la route panoramique jusqu'à l'entrée du **Cirque** et le **village de la Rivière St Louis**.
- ☞ Remontée vers le magnifique **village créole de l'ENTRE DEUX**, perdu dans l'écrin de verdure des hautes cimes recouvertes de forêts.
- ☞ **Déjeuner à la table d'hôte le Serv'péi**, Cuisine utilisant les légumes et volailles 'la cour' au cœur de ce village classé parmi les plus beaux de LA REUNION.
- ☞ Après le repas. Votre guide vous invitera à une **petite promenade digestive à travers le village et ses petites cases typiques**, noyées dans des jardins où foisonnent fleurs et fruits tropicaux.
- ☞ Départ vers 15H00 pour rejoindre le **lagon de St Gilles**, situé tout près du lagon et de la cité balnéaire. Baignade dans le lagon ou visite en ville.
- ☞ Dîner et nuit à l'hôtel **Mercure Blue Beach *****.

7ème jour – ST GILLES

- ☞ Journée libre à votre hôtel en demi pension pour profiter de la plage et de l'animation de la station balnéaire de St Gilles les Bains.
- ☞ Dîner et nuit à l'hôtel **Filaos**** ou **Alamanda****

8ème jour – ST GILLES

- ☞ Journée libre à votre hôtel en demi pension. Dîner et nuit à l'hôtel.

☞ **OPTION : LA REUNION : PITON MAÏDO MARCHE DE ST PAUL OU ST DENIS : 56 €**

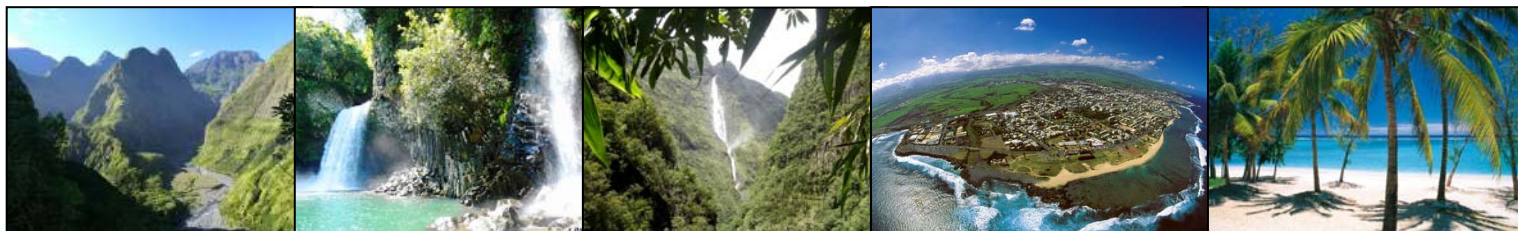
- ☞ Départ de votre hôtel vers 07h00. On empruntera la route de **St Gilles Les Hauts, le Guillaume, Petite France** pour accéder au **Piton Maïdo**.
- ☞ Cette longue et sinueuse route, vous fera traverser tous les étages de végétations. Canes à sucre, cultures vivrières, géranium, forêt de Tamarin touffue puis clairsemées jusqu'à la roche nue, des remparts alentours. Le spectacle que vous pourrez admirer alors du haut de ces quelques 2200 mètres d'altitude restera inoubliable.
- ☞ Le Cirque de **Mafate**, le plus mystérieux des trois cirques de l'île, s'exposera sous vos yeux. Ce cirque peuplé de quelques 700 habitants répartis en divers îlets, dans une nature encore intacte. Ici, pas de route carrossable, seulement des sentiers pédestres ou encore l'hélicoptère pour parvenir à ce paradis de la nature, entouré des plus hauts sommets de l'île : **Piton des Neiges (3069 m), Gros-Morne et Grand Bénare**.
- ☞ Retour sur la côte et Saint gilles. Déjeuner.
- ☞ 14h30 : départ en direction de **Saint Paul** et le front de mer, bordé par une plage de sable noir. Découverte du très coloré et parfumé **marché de Saint Paul** (artisanat de La Réunion et de Madagascar). Retour à votre hôtel vers 16H00.
- ☞ *Note : le marché de St Paul a lieu le vendredi. Les autres jours : marché couvert de St Denis.*

9ème JOUR : ILE DE LA REUNION → FRANCE

- ☞ Journée libre, déjeuner inclus à votre hôtel
- ☞ En fin d'après-midi, transfert à l'aéroport. Assistance à l'enregistrement et envol vers la France
- ☞ Dîner, film et nuit en vol.

12ème JOUR – FRANCE

- ☞ Arrivée matinale.



*Transgallia Afat Voyages,
membre du plus important réseau d'agences de voyages en France,
allie à la fois un service de proximité
et un pouvoir de négociation tarifaire d'une dimension internationale.*

CIRCUIT ILE DE LA REUNION

NATURE, CULTURE & GASTRONOMIE CREOLE

du 01/05 au 30/09/2011	1 295 €
du 01/10 au 15/12/2011	1 385 €
du 01/01 au 30/04/2012	1 365 €
du 01/05 au 30/09/2012	1 315 €

NOTRE PRIX COMPREND :

Assistance aux formalités d'enregistrement et d'embarquement
Transport aérien Paris / Réunion / Paris sur vols réguliers Air France
Transferts aéroport/hôtel/aéroport en autocar grand tourisme
Accueil et assistance de notre équipe réceptive
Réunion d'information lors de votre arrivée

Les visites mentionnées au programme, en autocar climatisé de grand tourisme

Les services d'un guide pendant les visites

Cocktail de bienvenue à votre arrivée dans chaque hôtel

Circuit en pension complète

Le forfait boissons au déjeuner durant les visites : apéritif-punch, 1/4 vin ou bière, 1/2 eau minérale, café ou thé

Logement base chambre double :

1 nuit au Relais des Cimes ou Domaine des Songes à Hellbourg

2 nuits à L'hôtel de La Fournaise à St Philippe

1 nuit aux Chesnets * à Cilaos**

3 nuits à St Gilles au Filaos **

Les taxes et services locaux

L'assistance de notre correspondant sur place

La garantie financière A.P.S

Les carnets et guides de voyages pour le responsable

NOTRE PRIX NE COMPREND PAS :

Les taxes d'aéroport, hausse carburant et frais de dossier obligatoires : 293 € à ce jour

Le supplément pour les vols au départ de Province : nous consulter

Les dépenses personnelles

Le supplément en chambre individuelle : 290 €

Les réductions enfants : 2/11 ans : nous consulter

Les assurances assistance/ rapatriement/ annulation / bagages : 2.50%

Tarifs calculés sur une base de 30 participants – Autres bases : consulter

Estimations tarifaires hors période de vacances scolaires sous réserve de modifications ultérieures et à reconfirmer auprès de notre service lors de votre positionnement d'option et de votre confirmation.

