

**AFAT**  
Voyages

licence 010 96 0011

**TRANSGALLIA**  
**VIARDIN**

Tout se passe sur place

18 et 20, rue Viardin  
BP 140 - 10004 TROYES CEDEX

tél. **03.25.81.86.40**

fax 03.25.73.51.70

e-mail : groupes@transgallia.com

[www.transgallia.com](http://www.transgallia.com)

## CIRCUIT EN LETTONIE

# RIGA - PARC DE GAUJA - SIGULDA - TURAIDA

**4 Jours / 3 Nuits**

**Hôtel 3\*\*\* en Pension Complète**

**Visites guidées et Entrées comprises**

**Vols réguliers Air Baltic**

**~~519~~ € dès 379 €**



**Départs de Paris, Lyon, Genève, Mulhouse, Strasbourg, Bruxelles, Bordeaux, Toulouse de Mars à Décembre 2012**



### JOUR 1 : AEROPORT / RIGA

**Assistance** aux formalités d'enregistrement et d'embarquement. Décollage à destination de Riga sur **vol régulier direct Air Baltic**. **Accueil de votre guide francophone** qui restera avec vous pendant tout le circuit. Départ en autocar pour la **visite de la capitale de la Lettonie**, aussi appelée "le petit Paris". Le vieux Riga est une zone protégée aux étroites rues piétonnes. Visite du Dôme de Riga, la plus grande église des Pays Baltes. On continue avec la Porte Suédoise et la Tour Poudrière, les bâtiments de la Grande et de la Petite Guildes, l'ensemble de maisons dites des Trois Frères, l'église Saint-Jean, le Parlement. Installation à l'hôtel. **Dîner et nuit** à votre hôtel.

### JOUR 2 : RIGA / PARC NATIONAL DE GAUJA / SIGULDA / CHATEAU DE TURAIDA

Petit-déjeuner à l'hôtel. **Accueil de votre guide francophone**. Départ en autocar pour la **visite du Parc national de Gauja**, étendu sur une centaine de kilomètres carrés, celui que l'on surnomme "la Suisse Lettone" et qui compte nombreuses pistes de ski et plusieurs châteaux. La ville de Sigulda une des plus pittoresques de Lettonie, et le château du Turaida le plus haut de pays baltes datant du 13e siècle. **Visite de la vieille ville de Sigulda**, réputée pour ses châteaux datant des croisades. Visite du **château de Turaida** construit au 13e siècle. Détendez-vous en marchant dans le parc de sculptures, comprenant des travaux de sculpteurs Lettons. **Déjeuner en cours de visite**. Retour à Riga. **Dîner et nuit** à l'hôtel.

### JOUR 3 : RIGA

Petit-déjeuner à l'hôtel. **Journée libre** pour une découverte personnelle de Riga. L'architecture de Riga est adaptée aux courants de l'architecture mondiale, tout en préservant ses traditions locales. La vieille ville a ainsi gardé le caractère compact des villes médiévales fortifiées. La meilleure façon de visiter le vieux Riga est de lui consacrer une promenade à pied pour goûter la découverte de différents styles d'architecture. Découvrez Riga à votre façon. Beaucoup des musées intéressants vous feront occuper toute la journée. Ceux qui préfèrent de se reposer peuvent simplement goûter de la bière lettone dans un café en plein air sur la place de Dôme et de regarder la vie passer. **Dîner et nuit** à votre hôtel.

#### **VISITE DU PALAIS DE RUNDALE :**

**28 €**

*La visite du palais de Rundale (80 km de Riga), datant du 18ème siècle, magnifique résidence de style baroque tardif. L'édifice est un exemple significatif des premiers travaux de l'architecte italien Rastrelli, qui a créé également le palais d'hiver à St Peterbourg.*

### JOUR 4: RIGA / AEROPORT

Petit-déjeuner à l'hôtel. Transfert à l'aéroport. **Assistance** aux formalités d'enregistrement et d'embarquement. Décollage sur **vol régulier Air Baltic**.

#### **Hôtel 3\*\*\***

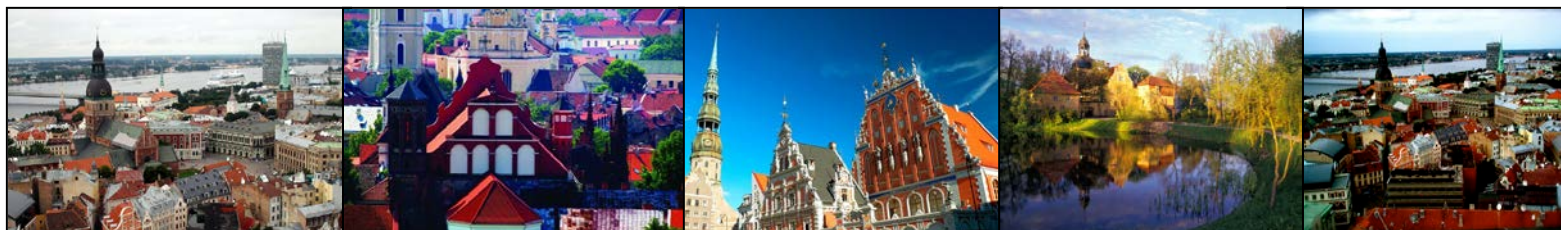
TIA

#### **Hôtel 4\*\*\*\***

Domina Inn

#### **Hôtel 4\*\*\*\* Supérieur**

Hôtel Elizabete avec chambre supérieure



*Transgallia Afat Voyages,  
membre du plus important réseau d'agences de voyages en France,  
allie à la fois un service de proximité  
et un pouvoir de négociation tarifaire d'une dimension internationale.*

## CIRCUIT EN LETTONIE

# RIGA - PARC DE GAUJA - SIGULDA - TURAIDA

### **NOTRE PRIX COMPREND :**

L'assistance aux formalités d'enregistrement et d'embarquement  
Les vols réguliers  
Les transferts aéroport / hôtel / aéroport  
Le logement base chambre double en hôtel 3\*\*\*  
La pension complète du dîner du jour 1 au petit déjeuner du jour 4 : repas 3 plats (sauf déjeuner du jour 3)  
L'eau, thé / café  
Les services d'un guide francophone du 1<sup>er</sup> au dernier jour  
Les services du représentant local du 1<sup>er</sup> au dernier jour  
Le Transport en autocar Grand Tourisme  
Les entrées et visites guidées  
L'assistance de nos représentants locaux  
Les taxes et services locaux  
La garantie financière APS  
Le carnet et guide de voyage pour le responsable de groupe  
Une gratuité sur la base de 25 participants payants

### **NOTRE PRIX NE COMPREND PAS :**

Les taxes aéroports, frais de dossier et de bagages : 117 € à ce jour  
Le supplément vols au départ de Lyon, Genève, Mulhouse, Strasbourg, Bruxelles, Bordeaux, Toulouse : 190 €  
Le supplément en chambre individuelle : 40 €  
Le supplément en hôtel 4\*\*\*\* : 35 € base chambre double et en hôtel 4\*\*\*\* Supérieur : 125 €  
Le déjeuner du jour 3 : 15 €  
Les autres boissons, pourboires et dépenses personnelles  
Les assurances Assistance-Rapatriement-Annulation-Bagages (incluant les maladies antérieures) : 2.50 %

*Tarif calculé sur une base de 40 participants  
Supplément de 10 € par personne pour une base de 30 participants*

*Estimations tarifaires sous réserve de modifications ultérieures et à reconfirmer auprès de notre service lors de votre positionnement d'option et de votre confirmation.*

