

NEW YORK en A380

5 jours / 3 nuits

Vols réguliers directs Air France

Hôtel Hampton Inn Soho 3*** au centre de Manhattan

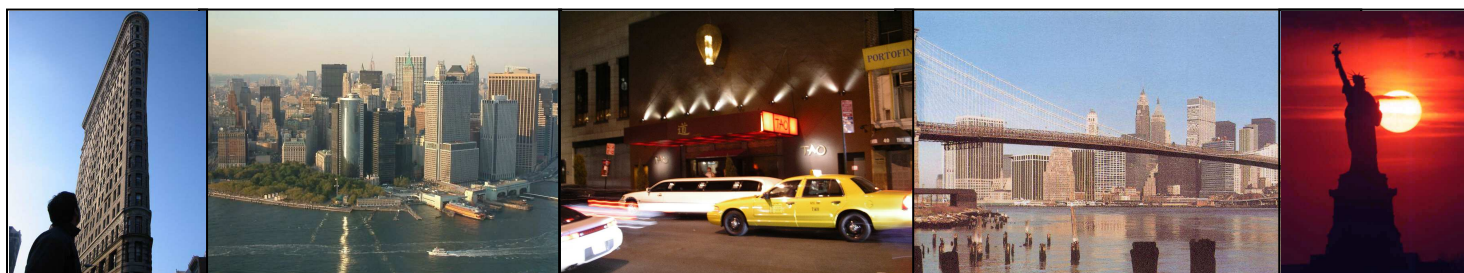
Petits-déjeuners - Visites guidées incluses

~~759 €~~ dès **599 €**



**Départs de Paris, Lyon, Genève, Strasbourg,
Mulhouse, Lille, Nantes, Bordeaux, Marseille, Nice
de Novembre 2010 à Octobre 2011**

Autres villes et dates de départs : nous consulter



PROGRAMME DETAILLE

JOUR 1 : AEROPORT / PARIS / NEW-YORK / MANHATTAN, THE BIG APPLE

Assistance aux formalités d'enregistrement et d'embarquement. Décollage sur **vol régulier Air France**. Repas et collation à bord. Arrivée à New York JFK. **Accueil** de votre guide francophone à l'arrivée. Départ pour la **visite guidée de "The Big Apple"** en autobus de luxe. Vous découvrirez ce haut lieu de la musique, des spectacles, des arts et de la mode en parcourant Broadway Avenue, Chinatown, Wall Street, la 5e Avenue, le Rockefeller Center... Autant de noms prestigieux représentatifs de la diversité culturelle des Etats-Unis. Découvrez Times Square et ses panneaux publicitaires immenses et illuminés, descendez la 5ème Avenue en admirant St Patrick's Cathedral, le Rockefeller Center, le Flat Iron Building, découvrez Grand Central Station et dirigez-vous ensuite vers Wall Street et le Financial District, en passant par Chinatown et Little Italy, exotisme et dépaysement. Little Italy enclave dans Chinatown, une ville dans la ville. CanalSt, Mott Street sont les artères principales de Chinatown et Mulberry Street pour Little Italy. **Transfert en autocar** à l'hôtel Hampton Inn Soho 3*** situé à Manhattan. Installation à votre hôtel. **Fin de journée libre** pour le shopping, une découverte personnelle de New York ou une excursion optionnelle : nous consulter. Nuit à l'hôtel Hampton Inn Soho 3***.

JOUR 2 : NEW YORK

Petit-déjeuner américain. **Journée libre** pour une découverte personnelle de New York, le shopping ou possibilité d'excursion. Nuit à l'hôtel.

JOUR 3 : NEW YORK

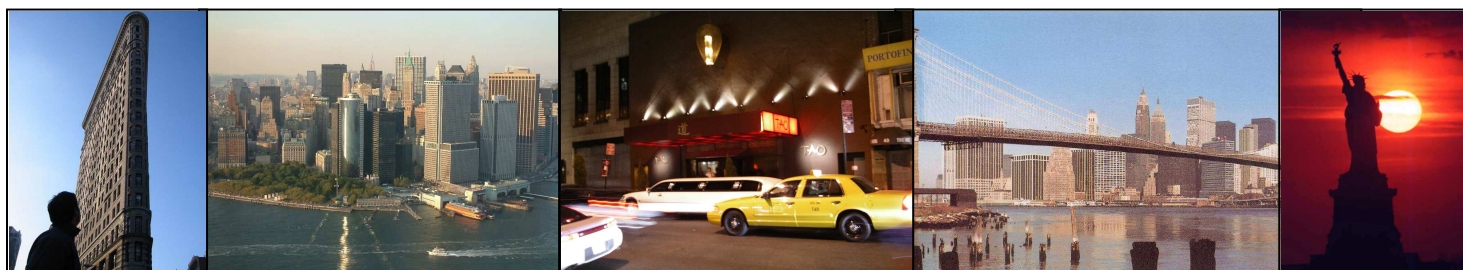
Petit-déjeuner américain. **Journée libre** pour une découverte personnelle de New York, le shopping ou possibilité d'excursion. Nuit à l'hôtel.

JOUR 4 : NEW-YORK / PARIS

Petit-déjeuner américain. **Journée libre** pour le shopping, une découverte personnelle de New York ou une excursion optionnelle : nous consulter. **Transfert en fin de journée** en autocar à l'aéroport. Décollage à destination de la France sur **vol régulier Air France**. Repas, collation et nuit à bord.

JOUR 5 : PARIS / AEROPORT

Arrivée à Paris puis éventuelle correspondance.



HOTEL HAMPTON INN SOHO 3***

Situation

En plein cœur de Soho, donc au sud de Houston Street, bordé par Greenwich village au nord, Little Italy à l'est, Chinatown au sud. Multiples boutiques branchées et galeries d'art contemporain aux alentours. Great shopping comme disent les Américains sur Broadway, pas loin. Le métro n'est pas loin qui mène en 10 minutes à Times Square.

Les chambres

Au nombre de 160, ce qui en fait un microbe à New York. C'est aussi bien, plus calme et cosy. Toutes les chambres, pas immenses mais correctes, sont non-fumeurs, comme dans tout l'état de New York d'ailleurs. Elles ont un excellent lit king size ou deux lits doubles qui peuvent alors accueillir 4 personnes. Couette douillette. Une table et un bureau ainsi qu'un fauteuil et internet haut débit gratuit: on cible l'homme d'affaires de passage. Télévision écran plat, service à café et thé, table et fer à repasser, climatisation et chauffage réglables. Le confort moderne en somme !

La salle de bains, très fonctionnelle, comporte douche, lavabo, toilettes (pas séparées), sèche-cheveux et produits d'accueil. Le tout dans une décoration simple, moderne, fraîche. Parfait pour cette catégorie.

A votre disposition

Salle de remise en forme et business center.

Notre Avis

Moderne. Excellent. Petit déjeuner inclus. Et possibilité de loger à 4.

www.hamptonsohonyc.com

HOTEL WELLINGTON : SUPPLEMENT DE 18 €

Le Wellington est idéalement situé, à deux pas des théâtres du Broadway, du Carnegie Hall, du centre-ville, de Central Park, des magasins et de nombreux restaurants branchés et abordables. L'hôtel se trouve à proximité du complexe commercial Rockefeller Center, du centre culturel Lincoln Center, de Times Square, de nombreux musées et encore plus de fabuleux magasins et restaurants. L'hôtel est desservi par les bus, le métro et les taxis.

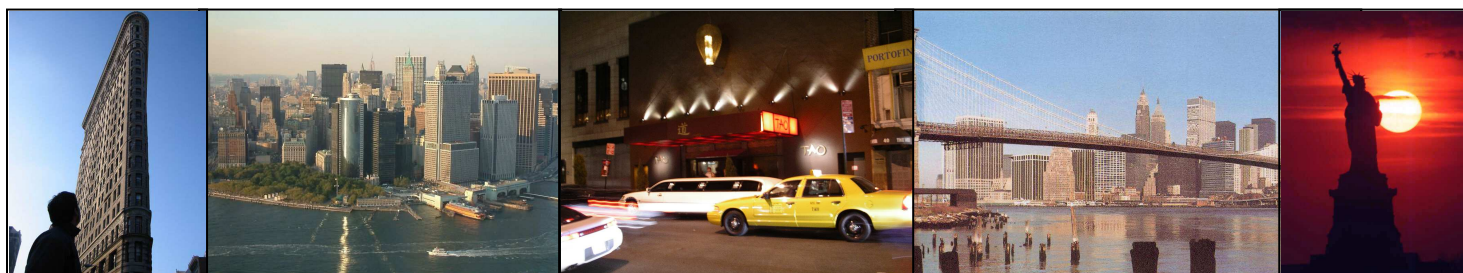
Equipements

515 chambres et 85 suites à une chambre (toutes les suites sont équipées de kitchenettes). Connexion Internet sans fil à haut débit disponible dans toutes les chambres et dans le hall. Toutes les chambres de l'hôtel Wellington sont équipées d'un téléviseur avec télécommande, accès au câble et films à la carte, de lignes de téléphone directes avec port d'accès, d'une messagerie vocale, d'un radio-réveil AM / FM, d'un sèche-cheveux, d'un fer et d'une planche à repasser.

L'hôtel dispose de 7 ascenseurs. Service de blanchisserie et pressing. Deux restaurants : le Molyvos qui propose une cuisine méditerranéenne et des spécialités grecques et le Park Café pour les dîners informels, ouvert tous les jours de 6 h à 1 h et proposant un service de chambre de 6 h 00 à minuit.

Service de voiturier (35 \$ pour une durée de 24 heures, 45 \$ pour les véhicules de grande taille).

Centre d'affaires, ouvert 24 heures sur 24. Billets de théâtre, visites touristiques et moyens de transport en vente à la boutique cadeaux.



HOTEL WELLINGTON (suite) :**Hébergement**

Les chambres simples et doubles de l'hôtel Wellington disposent d'un lit deux places, les chambres équipées de deux lits une place sont disponibles sur demande uniquement. Les deux types de chambres peuvent accueillir deux personnes au maximum.

Les chambres triples et quadruples disposent de deux lits deux places. Elles peuvent accueillir quatre personnes au maximum.

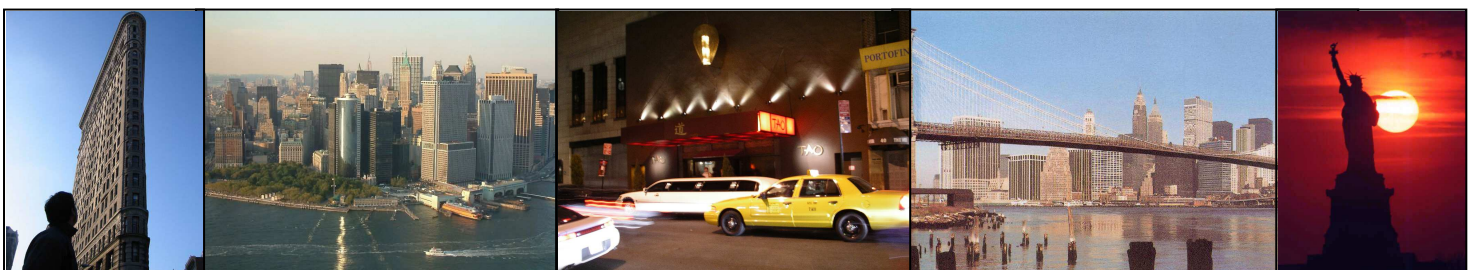
Les suites à une chambre sont dotées d'un grand lit deux places dans la chambre et d'un canapé-lit dans la salle de séjour. Elles peuvent accueillir quatre personnes au maximum.

Des lits pliants sur roulettes sont disponibles pour les suites uniquement, pour un supplément modique. Des berceaux sont disponibles gratuitement pour les enfants de moins d'un an.

www.wellingtonhotel.com

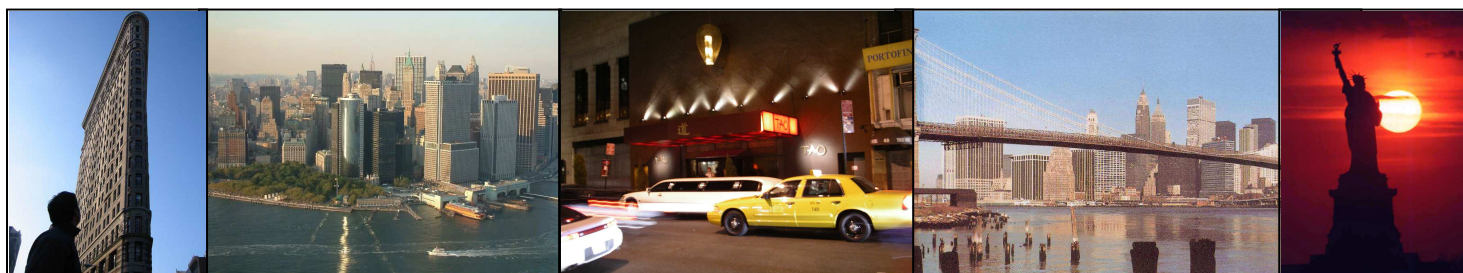
HOTEL EDISON : SUPPLEMENT DE 18 €

www.edisonhotelnyc.com

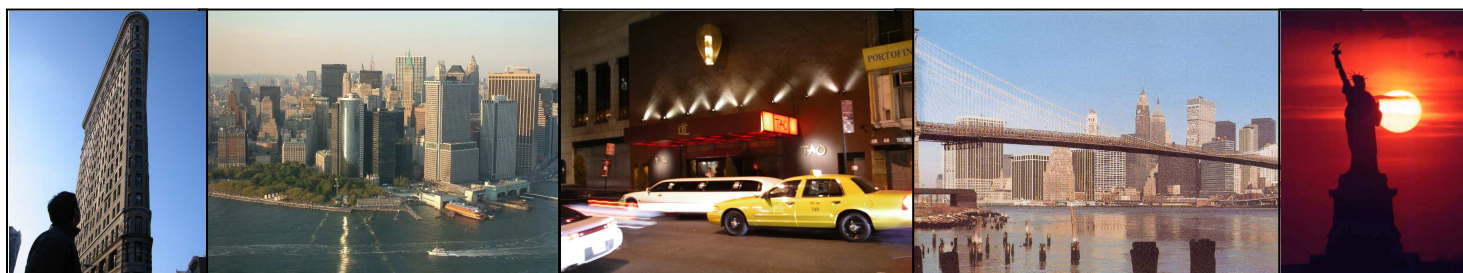


VISITES ET EXCURSIONS OPTIONNELLES

<i>Nombre de Pax Minimum:</i>	40
<i>Visites et Excursions AVEC Guide et Transport</i>	
Statue de la Liberté + Ellis Island et Musée de l'Immigration, ½ journée	28 €
Brooklyn Tour Panoramique, ½ journée	17 €
Visite libre Metropolitan Museum ½ journée, fermé lundi	31 €
Visite Metropolitan Museum avec Audio en Français, ½ journée	37 €
Visite libre Guggenheim ½ journée, fermé jeudi (voir notes pour guide du musée)	29 €
Harlem avec Gospel, ½ journée dimanche. Tenue Correcte - Pas de Shorts, Pas de Baskets	28 €
Harlem Gospel + Déjeuner Brunch dans Harlem, Pas de Shorts, Pas de Baskets -	53 €
<i>Divers services (SANS Assistance** Ni Transferts)***</i>	
Pass MetroCard d'1 jour valable sur métro et bus, usage illimité	9 €
Pass MetroCard de 2 jours valable sur métro et bus, usage illimité	16 €
Pass MetroCard de 3 à 7 jours valable sur métro et bus, usage illimité	27 €
CityPass* valable pour 4 musées, Empire State Building + Croisière de 2h ou bien Statue de la Liberté	61 €
Survol Hélicoptère, 6-8 minutes, inclut taxes d'héliport (susceptibles de surcharges carburant)	109 €
Survol Hélicoptère, 12-15 minutes, inclut taxes d'héliport (idem)	129 €
Modern Art Museum avec Audio FR. A 10-15 min à pied du Times Square. Fermé mardi	17 €
Ticket Montée Top of the Rock (Rockefeller Center).	17 €
Ticket Montée Empire State Building	17 €
Show Broadway*, Vendredi et Samedi à 20h (Mamma Mia, Chorus Line, Chicago...)	109 €
Assistance obligatoire d'un guide pour le show Broadway	7 €
<i>Restaurants par Quartier SANS Assistance** Ni Transferts***</i>	
**Assistance local obligatoire pendant un service (4 heures)	8 €
** Bus 4h pour attractions, sites, restaurants (quand nécessaire)	15 €



DINER (Avant coût du GUIDE qui va s'ajouter) Pas de Transferts A/R en bus nécessaires depuis le Wellington Edison, Travel Inn, Milford Plaza, Skyline et Novotel (5 à 15 minutes de marche selon hôtel et restaurants)	
Langan's, Steak ou Saumon (bon pour diner gala)	33 €
Allegría italien, pâtes	24 €
Allegría, menu au choix	27 €
Playwright Tavern, poisson du jour ou filet de porc	22 €
Planet Hollywood, Hamburger	18 €
Bubba Gump, Crevettes	27 €
Applebee's, Sirloin Steak ou Saumon	28 €
Dallas BBQ, ½ Poulet Roti	18 €
<i>Dallas BBQ, Combo Travers de Porc et Poulet</i>	21 €
Dallas BBQ, Travers de Porc	24 €
Gallagher's Steakhouse, Filet Mignon	69 €
Gallagher's Steakhouse, Sirloin Steak	75 €
Birdland Jazz Club, saumon (tarif approx. variable selon artiste et jour de la semaine)	69 €
<i>Swing 46, diner dansant, vendredi et samedi</i>	63 €
<i>Swing 46, diner dansant, dimanche à jeudi</i>	55 €
Assistance obligatoire d'un guide pendant les diners ci-dessus	7 €
DINER en dehors de Times Square / Broadway (Coût d'A/R Transferts en bus + Guide à ajouter)	15 €
Tavern on the Green dans Central Park <u>Veste, Pas de jeans, Pas de baskets</u>	65 €
Buffet Croisière avec animation, Vendredi & Samedi <u>Veste, Pas de jeans, Pas de baskets</u>	69 €
Buffet Croisière avec animation, Dimanche à Jeudi <u>Veste, Pas de jeans, Pas de baskets</u>	58 €
Croisière Bateaux New York Vendredi & Samedi <u>Veste, Pas de jeans, Pas de baskets</u>	100 €
Croisière Bateaux New York Dimanche à Jeudi <u>Veste, Pas de jeans, Pas de baskets</u>	92 €
Dallas Barbecue, Combo Travers de Porc et Poulet	20 €
Garage, ambiance jazz, Greenwich Village	64 €
Peking Duck, Chinatown	37 €
Jing Fong, Chinatown	25 €
SPQR, Little Italy	40 €
Assistance obligatoire d'un guide pendant diners ci-dessus	8 €
Aller/retour transferts pour restaurants	15 €



<i>DEJEUNER Par Quartier (pour tours et excursions se terminant au restaurant)</i>	
Tavern on the Green dans Central Park (Lundi à Vendredi)	39 €
Tavern on the Green dans Central Park Brunch (Samedi et Dimanche)	53 €
Benihana, Poulet Hibachi, 5 th Avenue & Central Park	14 €
Benihana, Steak Hibachi, 5 th Avenue & Central Park	17 €
Dallas BBQ, ½ Poulet Roti, Times Square, East Village ou Chelsea	13 €
<i>Dallas BBQ, Combo Travers de Porc et Poulet, Times Square, East Village ou Chelsea</i>	15 €
Allegria, italien, pâtes, Times Square	14 €
Sequoia, Poisson, Panoramique sur Pier 17 - South Street Seaport	34 €
Coupon valable au Food Court du Pier 17 - South Street Seaport	7 €
Peking Duck, Chinatown (Ven, Sam et Dim)	20 €
Peking Duck, (Lundi à Jeudi)	13 €
Jing Fong, Chinatown	12 €

*Spectacles Broadway payables au moment de réservation. Tarifs valables sur certains shows & dates. Pas de remboursement si annulation(s) d'individuels ou du groupe entier. Certains spectacles peuvent coûter plus chers que les prix annoncés ci-dessus.

**Assistance local fourni et facturé obligatoirement pour tout service avec ou sans transport sauf si groupe a déjà un accompagnateur voyageant avec le groupe

****L'ajout de services supplémentaires peut nécessiter l'extension de la durée de services du guide et/ou bus déjà prévu*

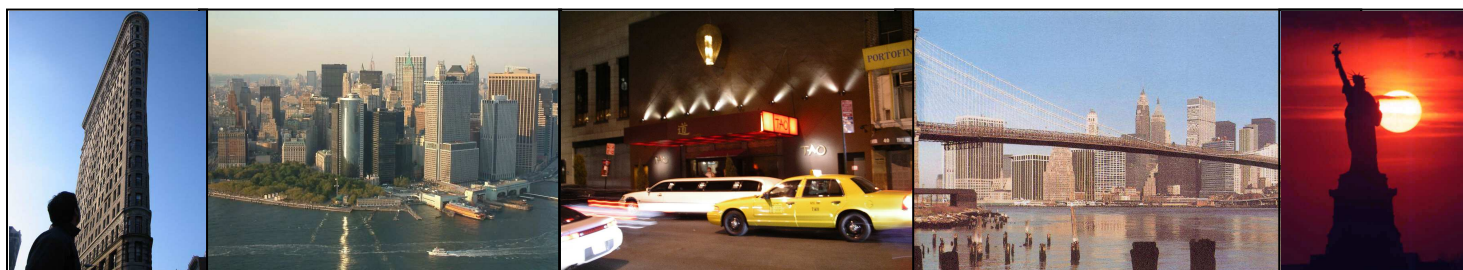
CityPass donne droit d'entrée prioritaire (coupe-file) à l'Empire State Building, aux 4 musées Metropolitan, Guggenheim, Modern Art, Natural History, + 2h de croisière Circle Line ou bien ferry Statue de la Liberté, valable pendant 9 jours, permet près de 50% d'économies sur l'entrée des établissements participants.

Guggenheim Museum fournit audio en anglais uniquement. Prévoir 200 usd tous les 20 participants pour visite par guide francophone du musée (dispo pas toujours garantie par le musée).

*Lors d'une représentation Gospel à l'église : Tenue correcte - pas de short, pas de baskets
Lors d'un diner croisière : Tenue correcte - pas de jeans, pas de baskets, veste obligatoire pour les hommes*

Formalités :

Passeport à lecture optique émis avant le 26 octobre 2005 ou passeport électronique
NOUVELLE PROCEDURE D'ENTREE AUX USA A compter du 12 janvier 2009, chaque voyageur doit obtenir une pré-autorisation d'entrée aux USA, au plus tard 72h avant son départ, en créant un dossier sur le site officiel www.office-tourisme-usa.com/formalites-etats-unis.php puis cliquer sur le lien <http://esta.cbp.dhs.gov>



*Transgallia Afat Voyages,
membre du plus important réseau d'agences de voyages en France,
allie à la fois un **service de proximité**
et un **pouvoir de négociation tarifaire d'une dimension internationale***

CE PRIX COMPREND :

- L'assistance aux formalités d'enregistrement et d'embarquement
- Le transport aérien A/R sur vols réguliers Air France aux départs de Paris, Lyon, Genève, Strasbourg, Mulhouse, Lille, Nantes, Bordeaux, Marseille, Nice
- Les transferts aéroport / hôtel / aéroport en autocar
- L'assistance francophone
- Les 3 nuits base chambre double
- Le port de bagages
- Les petits-déjeuners continentaux Deluxe à l'hôtel Hampton Inn Soho 3***
- Les taxes hôtelières
- Les visites guidées, entrées et croisières mentionnées au programme
- L'assistance de notre correspondant sur place
- La garantie financière APS incluses
- Les carnets et guides de voyage pour le responsable

CE PRIX NE COMPREND PAS :

- Les taxes aéroports et de sécurité : 274 € à ce jour au départ de Paris (autres : nous consulter)
- Les acheminements aéroports A/R en autocar au départ de votre ville : nous consulter
- Le supplément en chambre individuelle : 267 €
- Les excursions optionnelles
- Les dépenses personnelles, pourboires, autres repas et boissons
- L'assurance assistance / rapatriement / annulation / bagages : 2.50%

*Départ garanti pour un minimum de 40 participants
Autres bases de participants : nous consulter
Possibilité de compléter le groupe en cas de quota non atteint*

PRIX ETABLI POUR 1 € = 1.29 \$ US au 19/07/2010

NOS POINTS FORTS :

- ❖ Un tarif très compétitif au regard des prestations
- ❖ La garantie financière APS incluses
- ❖ Plus de 60 ans d'expérience

Estimations tarifaires sous réserves de modifications ultérieures et à reconfirmer auprès de notre service lors de votre positionnement d'option et de votre confirmation

