

SEJOUR A NEW YORK

~~639~~ € dès **499** €

Vols Réguliers directs

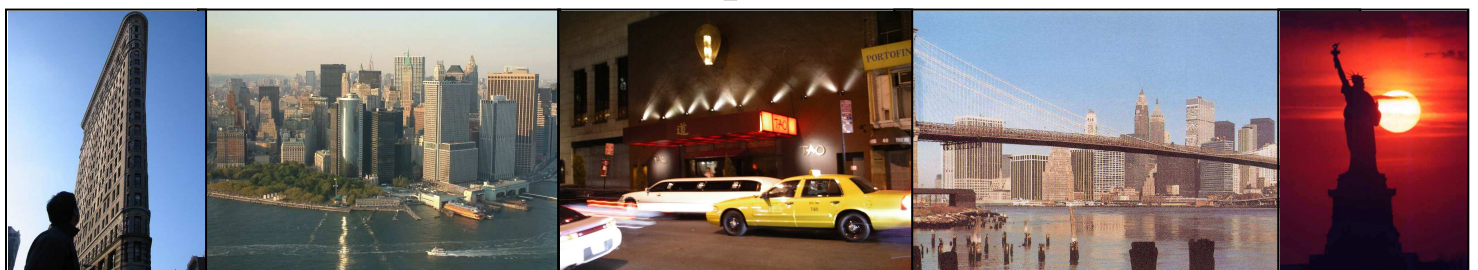
Hôtel Hampton Inn Soho 3* Centre de Manhattan

Transferts en Limousine A/R inclus



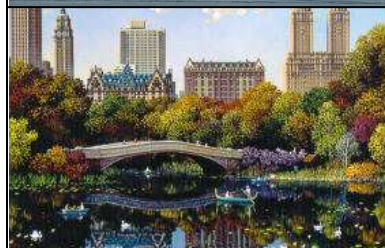
Départs de Paris
de Juin à Septembre 2011

Autres villes et dates de départs : nous consulter



**Jour 1 : PARIS / NEW-YORK JFK**

Assistance aux formalités d'enregistrement et d'embarquement. Décollage à destination de New York JFK sur **vol régulier direct**. Repas et collation à bord. Arrivée à New York. **Accueil** de votre guide francophone à l'arrivée. **Transfert en Limousine** jusqu'à l'hôtel Hampton Inn Soho 3*** situé au cœur de Manhattan. **Nuit à l'hôtel.**

**Jours 2 à 3 : NEW-YORK : MANHATTAN**

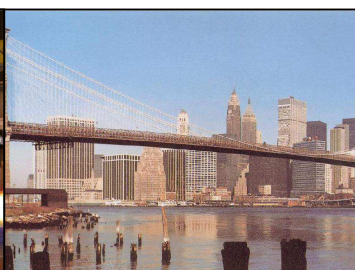
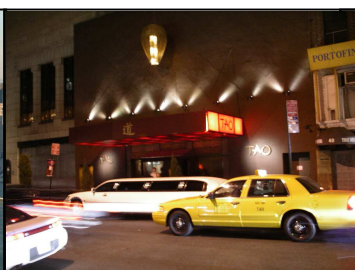
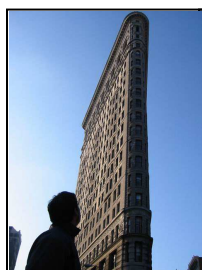
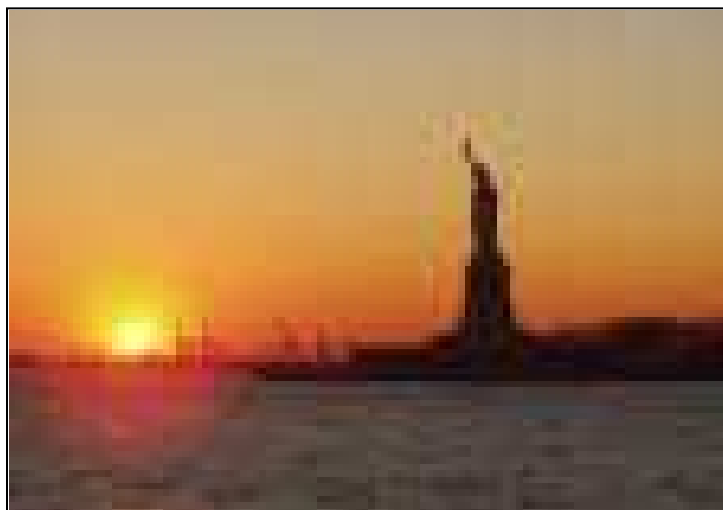
Journées libres pouvant être consacrée au shopping ou à des excursions facultatives. **Nuits à l'hôtel.**

**Jour 4 : NEW YORK**

Transfert en autocar de votre hôtel jusqu'à l'aéroport de New-York JFK. Assistance aux formalités d'enregistrement et d'embarquement. Décollage sur **vol régulier direct**. Dîner et nuit à bord.

Jour 5 : PARIS

Petit déjeuner à bord. Arrivée à Paris.



HOTEL HAMPTON INN SOHO 3***

Situation

En plein cœur de Soho, donc au sud de Houston Street, bordé par Greenwich village au nord, Little Italy à l'est, Chinatown au sud. Multiples boutiques branchées et galeries d'art contemporain aux alentours. Great shopping comme disent les Américains sur Broadway, pas loin. Le métro n'est pas loin qui mène en 10 minutes à Times Square.

Les chambres

Au nombre de 160, ce qui en fait un microbe à New York. C'est aussi bien, plus calme et cosy. Toutes les chambres, pas immenses mais correctes, sont non-fumeurs, comme dans tout l'état de New York d'ailleurs. Elles ont un excellent lit king size ou deux lits doubles qui peuvent alors accueillir 4 personnes. Couette douillette. Une table et un bureau ainsi qu'un fauteuil et internet haut débit gratuit: on cible l'homme d'affaires de passage. Télévision écran plat, service à café et thé, table et fer à repasser, climatisation et chauffage réglables. Le confort moderne en somme !

La salle de bains, très fonctionnelle, comporte douche, lavabo, toilettes (pas séparées), sèche-cheveux et produits d'accueil.

Le tout dans une décoration simple, moderne, fraîche.

Parfait pour cette catégorie.

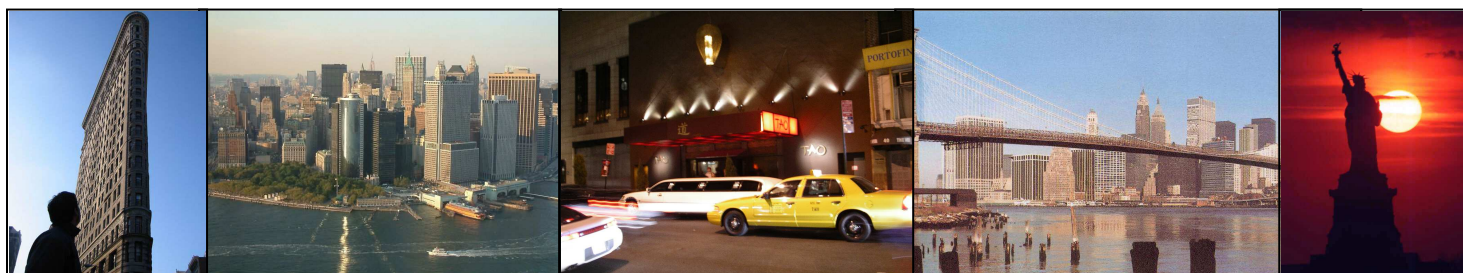
A votre disposition

Salle de remise en forme et business center.

Notre Avis

Moderne. Excellent. Petit déjeuner inclus. Et possibilité de loger à 4.

www.hamptonsohonyc.com



HOTEL WELLINGTON : SUPPLEMENT DE 20 €

Le Wellington est idéalement situé, à deux pas des théâtres du Broadway, du Carnegie Hall, du centre-ville, de Central Park, des magasins et de nombreux restaurants branchés et abordables. L'hôtel se trouve à proximité du complexe commercial Rockefeller Center, du centre culturel Lincoln Center, de Times Square, de nombreux musées et encore plus de fabuleux magasins et restaurants. L'hôtel est desservi pas les bus, le métro et les taxis.

Equipements

515 chambres et 85 suites à une chambre (toutes les suites sont équipées de kitchenettes).

Connexion Internet sans fil à haut débit disponible dans toutes les chambres et dans le hall.

Toutes les chambres de l'hôtel Wellington sont équipées d'un téléviseur avec télécommande, accès au câble et films à la carte, de lignes de téléphone directes avec port d'accès, d'une messagerie vocale, d'un radio-réveil AM / FM, d'un sèche-cheveux, d'un fer et d'une planche à repasser.

L'hôtel dispose de 7 ascenseurs.

Service de blanchisserie et pressing.

Deux restaurants : le Molyvos qui propose une cuisine méditerranéenne et des spécialités grecques et le Park

Café pour les dîners informels, ouvert tous les jours de 6 h à 1 h et proposant un service de chambre de 6 h 00 à minuit.

Service de voiturier (35 \$ pour une durée de 24 heures, 45 \$ pour les véhicules de grande taille).

Centre d'affaires, ouvert 24 heures sur 24.

Billets de théâtre, visites touristiques et moyens de transport en vente à la boutique cadeaux.

Hébergement

Les chambres simples et doubles de l'hôtel Wellington disposent d'un lit deux places, les chambres équipées de deux lits une place sont disponibles sur demande uniquement. Les deux types de chambres peuvent accueillir deux personnes au maximum.

Les chambres triples et quadruples disposent de deux lits deux places. Elles peuvent accueillir quatre personnes au maximum.

Les suites à une chambre sont dotées d'un grand lit deux places dans la chambre et d'un canapé-lit dans la salle de séjour. Elles peuvent accueillir quatre personnes au maximum.

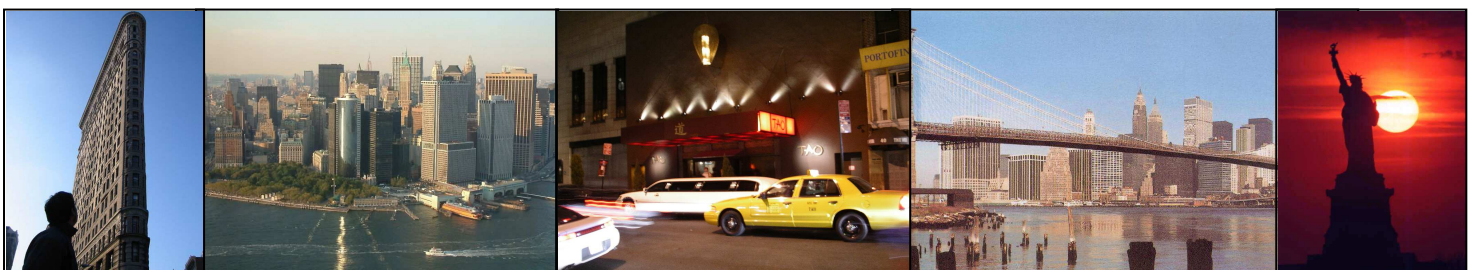
Des lits pliants sur roulettes sont disponibles pour les suites uniquement, pour un supplément modique.

Des berceaux sont disponibles gratuitement pour les enfants de moins d'un an.

www.wellingtonhotel.com

HOTEL EDISON : SUPPLEMENT DE 20 €

www.edisonhotelnyc.com



PASS, VISITES ET EXCURSIONS OPTIONNELS

CITYPASS :

45 €

Le City Pass est un programme qui inclut des entrées immédiates sans file d'attente ! Vous n'avez qu'à présenter vos tickets au comptoir et...apprécier votre visite! Le programme City Pass inclus les visites suivantes : l'observatoire de l'Empire State Building, le Guggenheim Museum, le Museum of Modern Art (MOMA), l'American Museum of Natural History, Intrepid Sea Air Space Museum et une croisière de 1H30 autour de Manhattan avec Circle Line cruises.

Au dos de chaque ticket se trouvent des informations générales sur chaque visite comme les horaires ou les moyens pour y accéder (en transport public ou en taxi). Les tickets sont valables 9 jours après la première utilisation, ce qui revient à 2 week-end et une semaine d'utilisation complète.

LA TERRASSE D'OBSERVATION "TOP OF THE ROCK" :

15 €

Embarquez pour un voyage de 70 ans dans le temps, en visitant la plus élégante et sophistiquée terrasse d'observation de New York.

« Top of the Rock » est une expérience historique et touristique, elle offre les meilleurs vues sur New York City du haut de la terrasse d'observation à trois niveaux, récemment rénovée, au sommet du numéro 30 Rockefeller Plaza. Cette tour perchée, haute de 70 étages, fut initialement ouverte il y a plus de 70 ans par John D Rockefeller afin d'offrir aux new-yorkais et aux visiteurs du monde entier un endroit exceptionnel où contempler et célébrer la ville. Initialement ouverte en 1933, la terrasse jouit d'un panorama imprenable de 360 degrés, du haut de 850 pieds (259 m), et d'une simplicité à ciel ouvert introuvable chez aucun autre bâtiment. Son design remarquable fut inspiré des grands paquebots de l'époque – agrémenté de chaises longues, de luminaires coudés, de bouches d'aération qui ressemblent à la cargaison d'un bateau. Aujourd'hui, pour la première fois depuis 20 ans, ce point d'observation époustoufflant est ré-ouvert au public de New York City et du monde entier.

TOUR COMPLET DE MANHATTAN :

55 €

Voyez tout Manhattan, de Harlem à Battery Park en compagnie d'un guide professionnel! Votre tour inclut un arrêt à St John the Divine, la plus grande Cathédrale Gothique du monde, un trajet le long de Museum Mile et Central Park jusqu'à Times Square, Greenwich Village et le Financial District. Votre ticket comprend également le déjeuner, un ticket pour une croisière Lady Liberty Harbor et l'entrée aux Nations Unies. Durée : 8h30

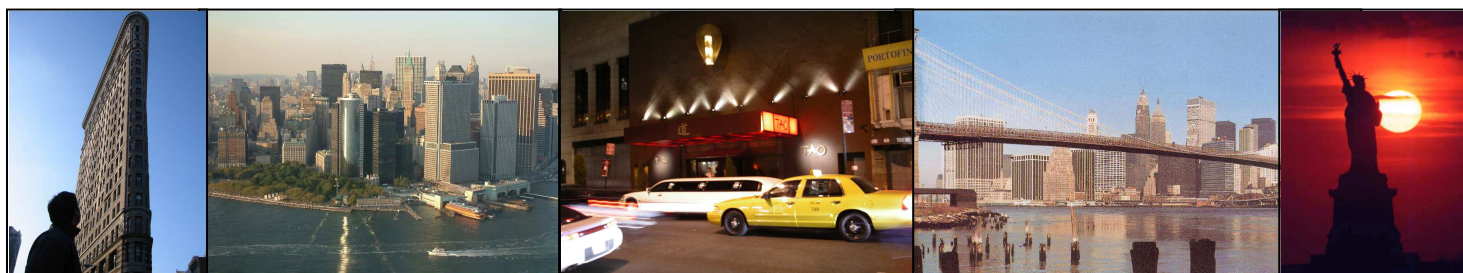
TOUR DU PORT EN 90 MINUTES :

18 €

Profitez du tour le plus complet du port de New-York.

Venez voir les magnifiques merveilles architecturales et les sites historiques qui constituent la plus célèbre ligne d'horizon du monde. Cette croisière Skyline de 90 minutes vous propose de voir plus de sites que toutes les autres croisières du port. Un guide touristique intéressant et divertissant vous fournira des informations sur tous les sites qui rendent la ville de NY si particulière. Elles couvrent l'Empire State Building, les Nations Unies, le Pont de Brooklyn et la Statue de la Liberté. C'est l'excursion à faire si vous voulez tout voir. Service de cuisine et bar disponibles.

Une navette gratuite est disponible à partir de plusieurs points de départ à Manhattan.



VISITE DE MANHATTAN AVEC PASS BUS :**39 €**

Une journée à la découverte des sites essentiels de Manhattan, de Harlem à Battery Park, et un ticket pour un jour supplémentaire de circuit en bus.

Profitez d'une visite guidée d'une demi-journée pour admirer les points forts du Upper et Lower Manhattan. Vous verrez Times Square, Madison Square Garden, l'Empire State Building, Greenwich Village, Little Italy, Chinatown, Soho, la Statue de la Liberté et Battery Park, Wall Street, South Street Seaport, les Nations Unies et le Rockefeller Center, vous verrez le Lincoln Center, Central Park et Strawberry Fields, le Musée d'Histoire Naturelle, le célèbre Théâtre Apollo de Harlem, le Marché et la Mosquée de Harlem, Museum Mile, un arrêt à St John the Divine, la plus grande Cathédrale Gothique du monde pour une petite visite. En plus, si le temps le permet, vous aurez l'occasion de faire une pause photo au Battery Park-Vues de la Statue de la Liberté et Ellis Island. Il comprend un ticket pour le circuit en anglais "All Loops Hop on Hop off" (monter et descendre à volonté) à bord d'un bus à impérial, ticket valable deux jours consécutifs.

Durée de la visite : 4 h

MAGASIN D'USINE DE WOODBURY COMMON :**25 €**

Une journée de shopping dans les magasins d'usine de Woodbury Common.

Cette excursion se fait sans guide. Vous passez une journée dans les magasins d'usine de Woodbury Common, dans le New Jersey, où vous pourrez faire des achats à prix réduits. Saks Fifth Avenue, Donna Karan, Versace, Nike, Brooks Brothers, Tommy Hilfiger, Joan and David, Polo Ralph Lauren, Gucci, Barneys New York et Max Mara figurent parmi les centaines de marques à prix réduits. Durée de la visite : 8 h

VISITES EN BUS A DEUX ETAGES + STATUE DE LA LIBERTE :**40 €**

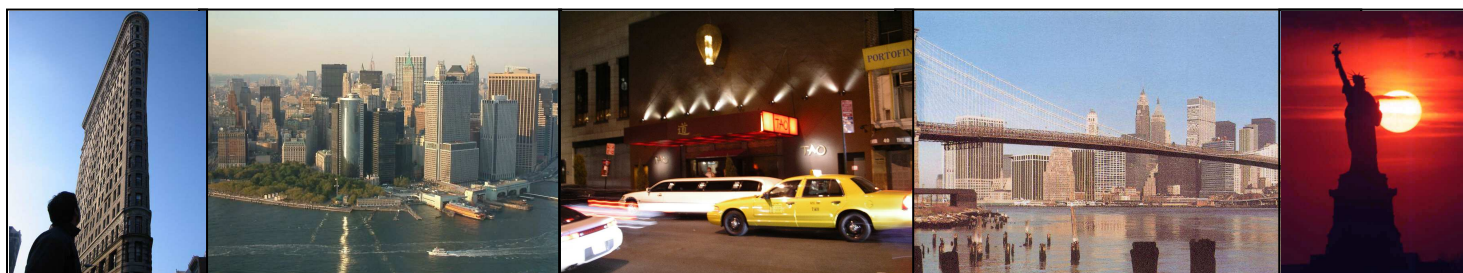
Choisissez votre propre itinéraire sur ce tour hop-on hop-off de Manhattan et Brooklyn, il comprend les grands sites touristiques et une visite de la Statue de la Liberté et Ellis Island.

Avec plus de 50 arrêts " hop-on hop-off " vous pourrez découvrir une multitude de sites et d'attractions à Manhattan et à Brooklyn tels que l'Empire State Building - Rockefeller Center - Greenwich Village - Wall Street - Stock Exchange - South Street Seaport - Lower East Side Bargain Shops - United Nations - Lincoln Center - Central Park/Strawberry Fields - le Musée d'Histoire Naturelle - la Cathédrale St John the Divine - Théâtre Apollo de Harlem - Marché et Mosquée de Harlem - Museum Mile - Times Square - Brooklyn Heights - Grand Army Plaza - et le Brooklyn Museum. John the Divine - Théâtre Apollo de Harlem - Marché et Mosquée de Harlem - Museum Mile - Times Square - Brooklyn Heights - Grand Army Plaza - et le Brooklyn Museum. En plus, quand vous viendrez récupérer votre Pass vous recevrez votre ticket pour la Statue de la Liberté / ferry Ellis Island. Ce tour comporte 4 itinéraires, le Downtown Loop, l'Uptown Loop, le Brooklyn Loop, et le Night tour (tour nocturne). Votre ticket est valide pour tous ces circuits sur une période de plus de 48 heures.

HELICOPTERE : UN APERÇU DE NEW YORK**48 €**

A bord de l'hélicoptère USS Intrepid, survolez l'Empire State Building, puis passez au-dessus du puissant fleuve Hudson pour apercevoir Central Park. (hélicoptère VIP seulement)

Durée : 5mn



HELICOPTERE : LADY LIBERTY**48 €**

Un vol palpitant en hélicoptère au-dessus du sud de Manhattan et de Harbour Island.

Embarquez à bord d'un hélicoptère pour un vol à sensations fortes au-dessus de la Statue de la Liberté, South Street Seaport, la capitale financière du monde Wall Street, Ellis Island et Governors Island. Découvrez la ville de New York vue du ciel. Durée : 7mn

HELICOPTERE : LA GROSSE POMME**85 €**

Admirez les plus célèbres monuments des Etats unis, la Statue de la Liberté, si proche que vous pourrez presque la toucher. Votre vol en hélicoptère continue en survolant l'Empire State, les immeubles Chrysler, Woolworth, et Met Life (Pan Am), Ellis Island et le port de New York, le pont George Washington et le mondialement connu Central Park. Durée : 10mn

HELICOPTERE : NEW YORK, NEW YORK**135 €**

Ce grand tour le long de la rade de New York offre une vue sur les cinq municipalités de la ville. Votre tour en hélicoptère commence en bas du fleuve Hudson vers le port, passe par le quartier des finances de Manhattan, le Woolworth Building et Ellis Island, offrant une vue à vol d'oiseau de la Statue de la liberté, de Governors Island, du pont Verrazano qui relie Brooklyn à Staten Island, avant de remonter le Hudson, de passer au-dessus du porte-avions USS Intrepid et enfin de voler au-dessus des plus célèbres gratte-ciel du centre de la ville, l'Empire State, le Chrysler, le Met Life (Pan Am) Building, ainsi que Central Park, le Yankee Stadium des New York Yankees, la Cathédrale St. John the Divine, l'Université de Columbia, le pont George Washington et les palissades du New Jersey. Durée : 15mn

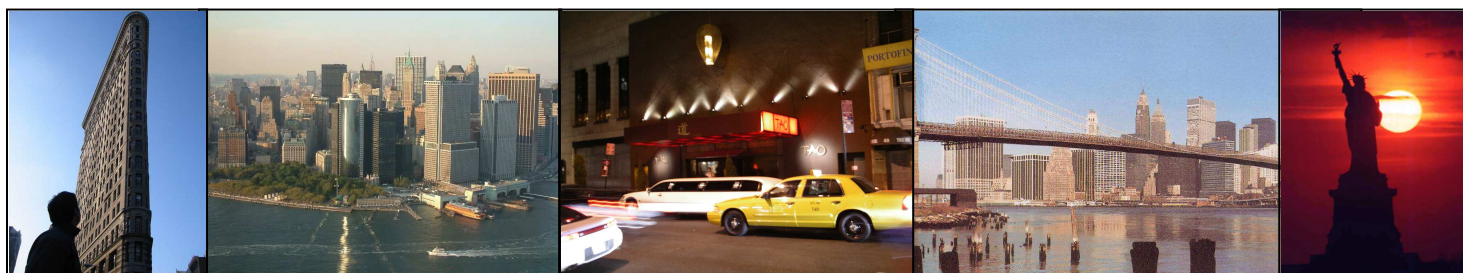
CIRCUIT EN BUS A IMPERIALE, TOUS PARCOURS :**34 €**

Avec plus de 50 arrêts " hop-on hop-off " vous pourrez découvrir une multitude de sites et d'attractions à Manhattan et à Brooklyn tels que l'Empire State Building - Rockefeller Center - Greenwich Village - Wall Street - Stock Exchange - South Street Seaport - Lower East Side Bargain Shops - United Nations - Lincoln Center - Central Park/Strawberry Fields - le Musée d'Histoire Naturelle - la Cathédrale St John the Divine - Théâtre Apollo de Harlem - Marché et Mosquée de Harlem - Museum Mile - Times Square - Brooklyn Heights - Grand Army Plaza - et le Brooklyn Museum. John the Divine - Théâtre Apollo de Harlem - Marché et Mosquée de Harlem - Museum Mile - Times Square - Brooklyn Heights - Grand Army Plaza - et le Brooklyn Museum. Ce tour comporte 4 itinéraires, le Downtown Loop, l'Uptown Loop, le Brooklyn Loop, et le Night tour (Illuminations pendant les fêtes de fin d'année). Votre ticket est valide pour tous ces circuits sur une période de plus de 48 heures. Transport dans un bus à deux étages avec trajets illimités sur les circuits Downtown, Uptown et nocturne pour deux jours.

CROISIÈRE DE 3 HEURES DANS LES ÎLES**22 €**

Une croisière traditionnelle de 3 heures autour de l'île de Manhattan et le long des 50 km de côte. La croisière est commentée en anglais. Les temps forts de la croisière comprennent la Statue de la Liberté, Ellis Island, Battery Park et le Pont de Brooklyn. Vous verrez aussi : Chrysler Building, Empire State Building, United Nations, Gracie Mansion, Harlem, Yankee Stadium, George Washington Bridge, Grant's Tomb et bien plus.

Durée : 3h



*Transgallia Afat Voyages,
membre du plus important réseau d'agences de voyages en France,
allie à la fois un service de proximité
et un pouvoir de négociation tarifaire d'une dimension internationale*

SEJOUR A NEW YORK

Départs de Paris

CE PRIX COMPREND :

L'assistance aux formalités d'enregistrement et d'embarquement

- Le transport aérien Paris / New York / Paris sur vols réguliers directs
- Les transferts aéroport / hôtel / aéroport en Limousine privative
- Les 3 nuits en chambres doubles à l'Hôtel Hampton Inn Soho selon disponibilités
- Les taxes hôtelières
- L'assistance francophone
- L'assistance de notre correspondant sur place
- La garantie financière APS incluses
- Les carnets, cartes et guides de voyages pour le responsable

CE PRIX NE COMPREND PAS :

- Les taxes aéroport et surcharges de sécurité : 264 € à ce jour
- Les acheminements aéroports A/R au départ de votre ville : nous consulter
- Les repas : voir ci-joint
- Les autres visites optionnelles : voir ci-joint
- Les dépenses personnelles, pourboires et boissons
- L'assurance multirisques : 4%

Tarif calculé sur une base de 8 participants

Autres bases de participants : nous consulter

Formalités : Passeport à lecture optique émis avant le 26 octobre 2005 ou passeport électronique

PRIX ETABLI POUR 1 € = 1.29 \$ US au 19/07/2010

NOS POINTS FORTS :

- ❖ Un tarif très compétitif au regard des prestations
- ❖ La garantie financière APS incluses
- ❖ Plus de 60 ans d'expérience

Estimations tarifaires sous réserves de modifications ultérieures et à reconfirmer auprès de notre service lors de votre positionnement d'option et de votre confirmation.

