

# CIRCUIT LE MEILLEUR DE CHINE DE PEKIN A HONG KONG

**1 229 €**

de Janvier à Mars 2010

**1 379 €**

Avril 2010

**1 329 €**

de Mai à Octobre 2010

**15 jours / 12 nuits en Hôtels 1<sup>ère</sup> Catégorie**  
**Pension complète avec boissons**  
**Vols directs Air France**



**Départs de France**



*Symbole de l'Orient, ce Pays à la taille d'un Continent fit rêver l'Occident et les aventuriers. C'est à la découverte des grandes étapes historiques et culturelles de la Chine que nous vous convions durant ce voyage.*

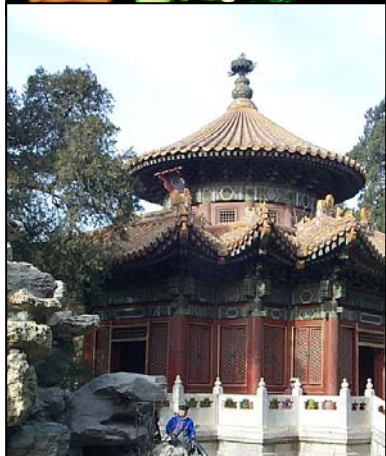


### **JOUR 1 : FRANCE → PEKIN**

Rendez-vous des participants à l'aéroport de Paris et envol à destination de Pékin sur **vol direct Air France**. Repas et nuit à bord.

### **JOUR 2 : PEKIN**

Arrivée dans la matinée. Accueil par un représentant local francophone et transfert à l'hôtel. Déjeuner. Puis, **premiers pas dans la capitale chinoise : découverte du Temple des Lamas et visite du Temple du Ciel** avec sa majestueuse rotonde recouverte d'un triple toit de tuiles bleues. C'est ici que l'Empereur avait coutume de se rendre deux fois par an, aux solstices, afin de prier pour de bonnes récoltes. Dîner en ville. Nuit à l'hôtel.



### **JOUR 3 : PEKIN**

Petit-déjeuner. **Excursion à la Grande Muraille de Mutianyu** (beaucoup moins touristique et plus spectaculaire que celle de Badaling). *(Possibilité de monter en téléphérique, règlement sur place.)* Impressionnante perspective des murs crénelés serpentant au sommet des montagnes sur plusieurs kilomètres. Déjeuner en cours d'excursion.



**Visite d'une école d'Opéra de Pékin** : combinant théâtre, danse acrobatique et chant,

**L'Opéra de Pékin** relate les récits tirés de l'histoire passée, des épopées guerrières et des contes folkloriques aux grands classiques de la littérature. (Durant les périodes de vacances scolaires chinoises, cette visite sera remplacée par la découverte du complexe industriel Dashanzi 798 qui abrite galeries, ateliers d'artistes et cafés branchés, construit dans les années 50 par des architectes d'Allemagne de l'Est).

**Dîner de spécialités pékinoises (canard laqué)**. Nuit à l'hôtel.



### **JOUR 4 : PEKIN / XIAN (train de nuit)**

Petit-déjeuner. **Journée consacrée à la visite de Pékin**. Dans la matinée, **promenade sur la Place Tian An Men** puis visite de la **Cité Interdite** entourée de douves et ceinte d'un haut mur pourpre et de l'ancien **Palais impérial** des dynasties Ming et Qing. L'ensemble du palais couvre une superficie totale de 72 hectares. **Ascension de la colline de Charbon** d'où l'on découvre un très beau panorama de la Cité Interdite.

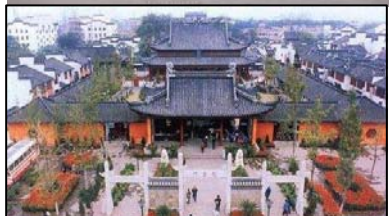




**JOUR 4 : PEKIN / XIAN (train de nuit) (suite)**

**Déjeuner chez l'habitant** puis visite de la **vieille ville en cyclo-pousse**.

Départ à la découverte du **Palais d'Été** situé dans les faubourgs de Pékin au bord du lac Kunming puis, transfert à la gare. Dîner dans un restaurant puis départ en **train couchette 1ère classe**. (4 personnes par compartiment) pour Xian. Nuit à bord.



**JOUR 5 : XIAN**

Petit-déjeuner. Arrivée à Xian le matin. Transfert à l'hôtel pour le petit-déjeuner. **Visite des fouilles près du tombeau de Qin Shi Huang Di**, où a été découverte une armée de 6000 guerriers, chevaux et chars en terre cuite et en bronze, grandeur nature qui compte parmi les plus impressionnantes découvertes archéologiques de ces dernières décennies. Visite aussi de la **nouvelle fosse avec ses deux chariots de bronze**. **Déjeuner de fondue chinoise**. Puis, départ pour un premier contact avec la ville encerclée par ses murailles. **Promenade dans les vieux quartiers** : le quartier musulman avec son étonnante mosquée au minaret en forme de pagode, au pied des murailles près de la Tour du Tambour. Dîner en ville. **Spectacle de musique et danses** de la cour des Tang. Retour et nuit à l'hôtel.



**JOUR 6 : XIAN / LUO YANG (387 KM SOIT 4H DE TRAIN)**

Petit-déjeuner. Coup d'œil sur la **Grande pagode de l'Oie sauvage**. Déjeuner puis **initiation à l'écriture chinoise**. Départ en train express pour Luo Yang où vous arriverez en fin d'après-midi. Déjeuner panier-repas. Accueil à Luoyang, « **la ville des Pivoines** ». **Dîner en ville** et nuit à l'hôtel.



**JOUR 7 : LUO YANG / SHAOLIN / ZHENGZHOU → SHANGHAI**

Petit-déjeuner. Visite des **grottes bouddhiques de Longmen** tôt le matin pour bénéficier de la meilleure lumière sur les sculptures et les sanctuaires rupestres tous orientés à l'est. Route pour le **monastère de Shaolin**, visite des pavillons et du jardin des stèles, et petit **Spectacle de présentation des techniques du Kung Fu**. Déjeuner en cours d'excursion. **Transfert à l'aéroport de Zhengzhou et envol pour Shanghai**. Arrivée et accueil par notre guide puis transfert à l'hôtel. Dîner et nuit à l'hôtel.



**JOUR 8 : SANGHAI / LUZHI / SUZHOU**

Petit-déjeuner. Route pour Suzhou. Passage par le village de **Luzhi**. Cette bourgade, sillonnée par des canaux qu'enjambent de petits ponts de pierres, a préservé son charme traditionnel. **Promenade à pied et en bateau dans la vieille ville de Luzhi**. Déjeuner en cours de route. **Arrivée à Suzhou** : la région de Suzhou, à la limite du delta du Yang Tseu Kiang, garde aujourd'hui un caractère amphibie.





### **JOUR 8 : SANGHAI / LUZHI / SUZHOU (suite)**

Ville traditionnelle de la manufacture de la soie, Suzhou est sise sur le grand canal qui relie le fleuve Bleu au nord du pays et qui garde encore aujourd'hui une intense activité. Cernée de canaux enjambés encore par quelques ponts en dos d'âne, la ville fut prisée par les mandarins qui, surtout à l'époque des Ming, quittant les intrigues de la cour, venaient y jouir d'une paix studieuse. Leurs résidences somptueuses s'ornaient de jardins qui font maintenant la réputation de Suzhou. Véritable œuvre d'art, le jardin est un microcosme où rien n'est laissé au hasard, où chaque détail est inspiré par des considérations esthétiques ou philosophiques, où l'homme reconstruit la totalité d'un monde. **Balade en cyclo-pousse dans le vieux quartier de Suzhou.** Dîner en ville. Nuit à l'hôtel.

### **JOUR 9 : SUZHOU / SHANGHAI**

Petit-déjeuner. **Visite du jardin du Maître des filets**, bel exemple du travail de l'homme sur le végétal pour recréer à son échelle une nature idéale. Continuation par la visite du **musée de Suzhou et d'une fabrique de soie**. Retour à Shanghai. Déjeuner en cours de route. Premier contact avec la grande métropole chinoise : **promenade dans l'ancienne Concession Française** avec ses platanes et ses rues animées, le parc Fuxing, les rues des antiquaires puis transfert en métro pour aller à la découverte du **quartier branché de Xintiandi**, souvent comparé aux Champs-Élysées. Dîner et nuit à l'hôtel.

### **JOUR 10 : SHANGHAI**

Petit-déjeuner. Rendez-vous dans la **matinée avec un maître chinois pour une initiation de Taiji**. Puis flânerie dans la vieille ville, dédale de ruelles très animées : arrêt à la **Maison de thé**, puis visite du **jardin du Mandarin Yu**. Déjeuner en ville. **Promenade sur le fameux Bund** où se dressent les gratte-ciel des anciennes concessions étrangères. Ce quartier aux allures victoriennes contraste singulièrement avec les autres parties de la ville. **Promenade dans la rue commerçante de Nanjing Lu**, très animée, l'avenue principale avec ses passerelles circulaires, où sont rassemblés la plupart des boutiques et des grands magasins. Dîner en ville puis **spectacle d'acrobatie par les artistes du célèbre cirque de Shanghai**. Nuit à l'hôtel.



**JOUR 11 : SHANGHAI → GUILIN / YANGSHUO**

Petit-déjeuner. **Transfert à l'aéroport et envol pour Guilin.** A l'arrivée, accueil par le guide local. Déjeuner et départ pour **Yangshuo.** Arrivée dans ce petit bourg dans l'après-midi. **Temps libre** pour flâner dans les ruelles bordées d'échoppes ou découvrir à vélo (en option, à régler sur place) les villages et rizières lovés aux pieds des monts karstiques aux formes étranges.

Dîner en ville. Nuit à l'hôtel.

**JOUR 12 : YANGSHUO / GUILIN**

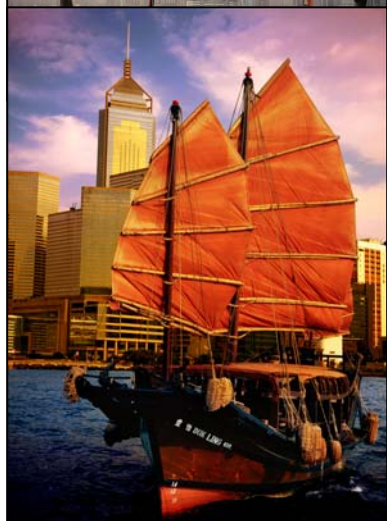
Petit-déjeuner. **Croisière au milieu des paysages féeriques de la Rivière Li.** La balade en bateau dure environ quatre heures, durant lesquelles la rivière se fraie un passage entre les collines bordées de villages et de bosquets de bambous éventails. Déjeuner à bord. **Temps libre** puis retour à Guilin.

Dîner en ville. Nuit à l'hôtel.

**JOUR 13 : GUILIN → GUANGZHOU / HONGKONG**

Petit-déjeuner. **Transfert à l'aéroport et envol pour Guangzhou.** A l'arrivée, visite de la vieille demeure en bois de la **Famille Chen**, très belles décorations en bois et en terre cuite. Continuation des visites avec le très pittoresque **marché Qingping** sur lequel les Cantonais viennent, dès l'aube, s'approvisionner en denrées de toutes sortes. Déjeuner.

**Transfert en hydroglisseur vers Hong Kong.** Dîner en ville. Nuit à l'hôtel.

**JOUR 14 : HONG KONG**

Petit-déjeuner. **Tour d'orientation de la ville de Hong Kong.**

**Puis temps libre et déjeuner libre** pour vous permettre d'apprécier pleinement cet étonnant mélange d'Orient et d'Occident, de grand affairément et de nonchalante bonhomie. Dîner d'adieu. Nuit à l'hôtel.

**JOUR 15 : HONG KONG → FRANCE**

Petit-déjeuner à l'hôtel. Transfert à l'aéroport, formalités d'enregistrement et d'embarquement, puis décollage sur vols réguliers à destination de la France. Repas et services à bord. Arrivée en France en fin de journée. Récupération des bagages. Fin de nos services.



**LES HOTELS SELECTIONNES (normes locales) (les noms des hôtels sont donnés à titre indicatif)**

(sous réserve de disponibilités au moment de la réservation)

BEIJING RAINBOW HOTEL

<http://www.rainbowhotel.com.cn/>

XI'AN DYNASTY HOTEL

<http://www.dynasty-hotel.com/>

SHANGHAI JIU LONG HOTEL

<http://www.jiulonghotel.net/>

YANGSHUO LIJIANG HOTEL

<http://www.lj-hotel.cn/>

GUILIN FUBOSHAN HOTEL

<http://www.fubohotel.com/>

LUOYANG PEONY PLAZA HOTEL

<http://www.jingan-peonyplaza.com/>

CANTON ROSEDALE HOTEL

<http://www.rosedalegz.com>

HONG KONG METROPARK HOTEL

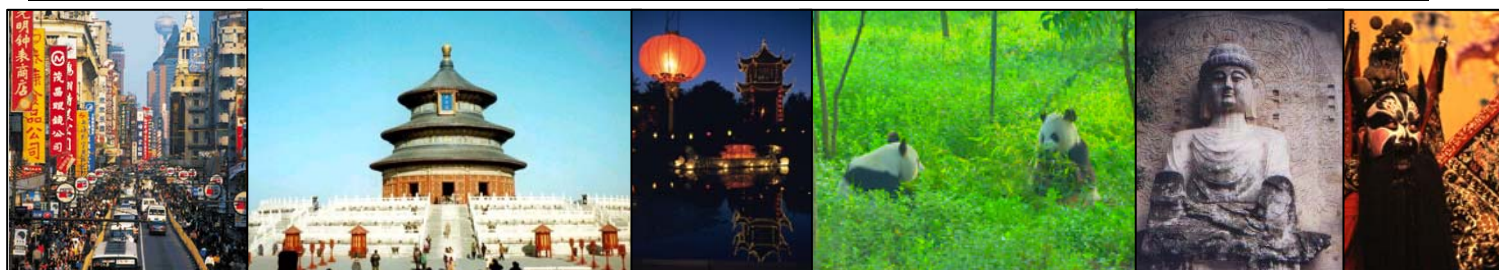
**FORMALITES\*** : Aucune vaccination obligatoire. Un traitement antipaludéen est recommandé.  
Visa obligatoire / Passeport valide 6 mois après le retour.

\*NB : CES FORMALITES SONT POUR LES RESSORTISSANTS FRANÇAIS

**NOS POINTS FORTS**

- Vols réguliers directs AIR France
- Dîner spécialités pékinoises (canard laqué)
- Visite école d'Opéra de Pékin (ou complexe Dashanzi 798)
- Spectacle de Kung Fu
- Spectacles à l'Opéra de Pékin
- Spectacles Tang à Xi'an,
- Spectacles d'acrobaties de cirque à Shanghai
- Déjeuner chez l'habitant
- Déjeuner fondue chinoise
- Initiation à l'écriture chinoise
- Nuit à Luo Yang pour ses magnifiques grottes et le temple Shaolin
- Visite d'une fabrique de soie
- Initiation de Taiji
- Plusieurs balades en cyclo-pousse
- Croisière sur la Rivière Li (pour l'extension)
- Le très pittoresque marché Qingping à Canton
- Dîner d'adieu à HONG KONG
- Une boisson incluse à chaque repas (sauf à Hong Kong)
- La caution APS sur acompte et solde
- Un circuit optimisé en terme de visites, de distances, de paysages rencontrés...

***INFO VERITE*** : Ce circuit comporte de fréquents levers matinaux et des parcours en autocar parfois fatigants, mais indispensables à la découverte de certains sites. La Chine s'ouvre tout doucement au tourisme dans un contexte économique et politique particulier, la notion de service, confort et les mentalités ne correspondent donc pas à nos critères internationaux.



*Transgallia Afat Voyages,  
membre du plus important réseau d'agences de voyages en France,  
allie à la fois un service de proximité  
et un pouvoir de négociation tarifaire d'une dimension internationale*

# CIRCUIT LE MEILLEUR DE CHINE DE PEKIN A HONGKONG

## DEPARTS DE FRANCE

### CE PRIX COMPREND :

- Le transport aérien France / Pékin – Hong Kong / France sur vols réguliers Air France
- Le train en 1ère classe Pékin – Xian
- Le train express Luo Yang - Suzhou
- Les vols intérieurs Shanghai / Guilin et Guilin / Canton
- Le transfert en hydroglisseur Guangzhou / Hong Kong
- L'hébergement en chambre double dans les hôtels de 1ère catégorie supérieure
- La pension complète selon programme
- Les boissons à chaque repas (thé à volonté, 1 verre de bière ou soda ou eau) sauf à Hong Kong
- Les transferts, visites et excursions en autocar privé et air conditionné
- Les services d'un guide national de Pékin à Shanghai hautement qualifié
- Les services de guides locaux francophones
- Les taxes et services hôteliers et les droits d'entrée sur les sites durant les visites
- Les taxes domestiques
- Les droits d'entrée sur les sites durant les visites
- Les carnets et guide de voyage

### CE PRIX NE COMPREND PAS :

- Les taxes d'aéroports : 254 € de Paris à ce jour (**autres villes : nous consulter**)
- Les frais de visa pour la Chine : 39 € à ce jour par personne
- Les acheminements Aéroports A/R en autocar au départ de ville : nous consulter
- L'assurance facultative assistance/rapatriement/annulation/bagages : 2.50%
- Les dépenses à caractère personnel et les pourboires
- Le supplément chambre individuelle : 130 €

*Prix calculé sur une base de 30 participants*

*Autres bases de participants : nous consulter*

*Possibilité de compléter le groupe en cas de quota non atteint*

*Estimations tarifaires sous réserve de modifications ultérieures et à reconfirmer auprès de notre service lors de votre positionnement d'option et de votre confirmation.*

