

# NEW YORK

**6 jours / 4 nuits**

**Vols réguliers directs Air France**

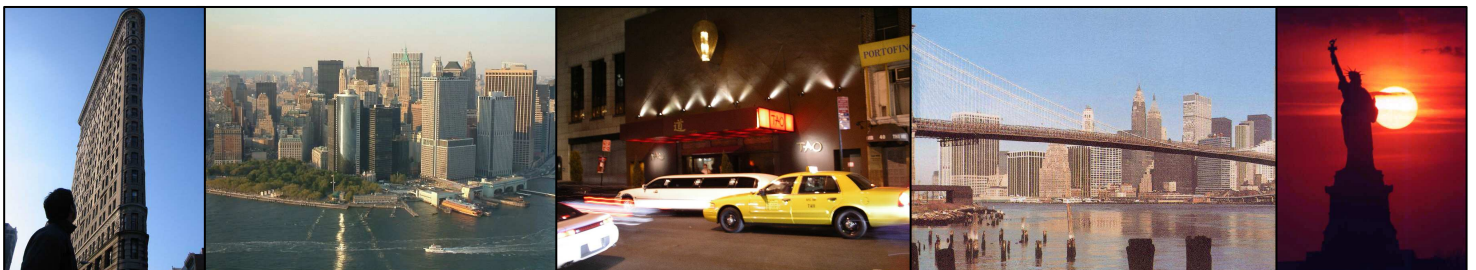
**Hôtel Wellington 3\*\*\* situé au centre de Manhattan**

**Visites guidées incluses**

**1 009 €<sub>TTC</sub>**



**Départ de Paris**  
**du 07 au 12 Mai 2010**



## **PROGRAMME DETAILLE**

### **JOUR 1 : / ROISSY / NEW-YORK: MANHATTAN, THE BIG APPLE**

Assistance aux formalités d'enregistrement et d'embarquement. Décollage de Paris Charles de Gaulle à 13h35 pour une arrivée à New York à 15h45 sur vol régulier Air France. Repas et collation à bord. **Accueil** de votre guide francophone à l'arrivée. Départ pour la **visite guidée de "The Big Apple"** en autobus de luxe. Vous découvrirez ce haut lieu de la musique, des spectacles, des arts et de la mode en parcourant Broadway Avenue, Chinatown, Wall Street, la 5e Avenue, le Rockefeller Center... Autant de noms prestigieux représentatifs de la diversité culturelle des Etats-Unis. Découvrez Times Square et ses panneaux publicitaires immenses et illuminés, descendez la 5ème Avenue en admirant St Patrick's Cathedral, le Rockefeller Center, le Flat Iron Building, découvrez Grand Central Station et dirigez-vous ensuite vers Wall Street et le Financial District, en passant par Chinatown et Little Italy, exotisme et dépaysement. Little Italy enclavée dans Chinatown, une ville dans la ville. Canal St, Mott Street sont les artères principales de Chinatown et Mulberry Street pour Little Italy. **Transfert en autocar** à l'hôtel Wellington 3\*\*\* situé à Manhattan. Installation à votre hôtel. Dîner libre. **Nuit à l'hôtel Wellington 3\*\*\*.**

### **JOUR 2 : NEW YORK**

Petit-déjeuner américain. **Journée libre** pour une découverte personnelle de New York, le shopping ou possibilité d'excursion. **Nuit à l'hôtel.**

### **JOUR 3 : NEW YORK**

Petit-déjeuner américain. **Journée libre** pour une découverte personnelle de New-York, le shopping ou possibilité d'excursion. **Nuit à l'hôtel.**

### **JOUR 4 : NEW YORK**

Petit-déjeuner américain. **Journée libre** pour une découverte personnelle de New-York, le shopping ou possibilité d'excursion. **Nuit à l'hôtel.**

### **JOUR 5 : NEW-YORK / ROISSY**

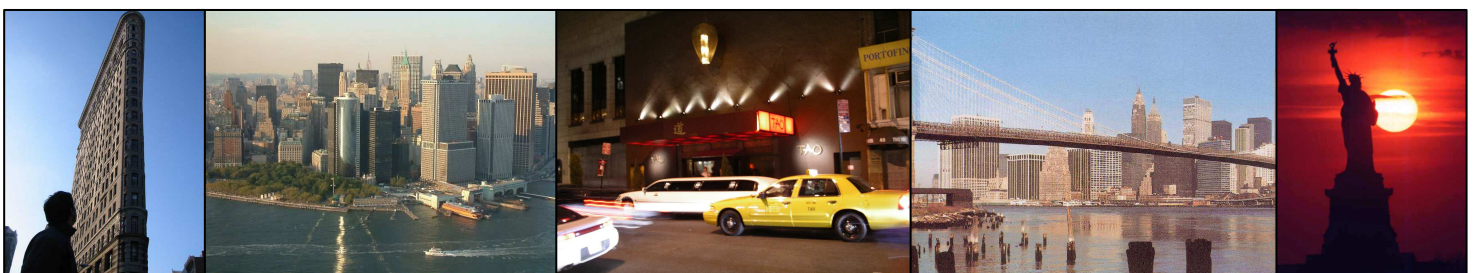
Petit-déjeuner américain. **Journée libre** pour le shopping, une découverte personnelle de New York ou une excursion optionnelle : nous consulter. **Transfert en fin de journée** en autocar à l'aéroport. Décollage à destination de Paris à 19h05 sur vol régulier Air France (autres horaires possibles : nous consulter). Repas, collation et nuit à bord.

### **JOUR 6 : PARIS / ROISSY**

Arrivée à Paris à 08h35.

### **STATUE DE LA LIBERTÉ / ELLIS ISLAND / MUSEE DE L'IMMIGRATION 38 €**

Le matin, **visite de la Statue de la Liberté et Ellis Island**. Départ du bac de Battery Park South Ferry et traversée de 15 minutes pour la visite de la Statue de la liberté, œuvre de Bartholdi et de Gustave Eiffel. Elle se dresse du haut de ses 46 mètres, à la pointe Est de Liberty Island au dessus de l'ancien fort Wood. Continuation pour Ellis Island, petite île historique de 11 hectares dans la baie de New York, ouverte en 1892 comme station de contrôle des nouveaux arrivants. Visite guidée du **Musée de l'immigration**.



## ***HOTEL WELLINGTON***

Le Wellington est idéalement situé, à deux pas des théâtres du Broadway, du Carnegie Hall, du centre-ville, de Central Park, des magasins et de nombreux restaurants branchés et abordables. L'hôtel se trouve à proximité du complexe commercial Rockefeller Center, du centre culturel Lincoln Center, de Times Square, de nombreux musées et encore plus de fabuleux magasins et restaurants. L'hôtel est desservi pas les bus, le métro et les taxis.

### **Equipements**

515 chambres et 85 suites à une chambre (toutes les suites sont équipées de kitchenettes).

Connexion Internet sans fil à haut débit disponible dans toutes les chambres et dans le hall.

Toutes les chambres de l'hôtel Wellington sont équipées d'un téléviseur avec télécommande, accès au câble et films à la carte, de lignes de téléphone directes avec port d'accès, d'une messagerie vocale, d'un radio-réveil AM / FM, d'un sèche-cheveux, d'un fer et d'une planche à repasser.

L'hôtel dispose de 7 ascenseurs.

Service de blanchisserie et pressing.

Deux restaurants : le Molyvos qui propose une cuisine méditerranéenne et des spécialités grecques et le Park

Café pour les dîners informels, ouvert tous les jours de 6 h à 1 h et proposant un service de chambre de 6 h 00 à minuit.

Service de voiturier (35 \$ pour une durée de 24 heures, 45 \$ pour les véhicules de grande taille).

Centre d'affaires, ouvert 24 heures sur 24.

Billets de théâtre, visites touristiques et moyens de transport en vente à la boutique cadeaux.

### **Hébergement**

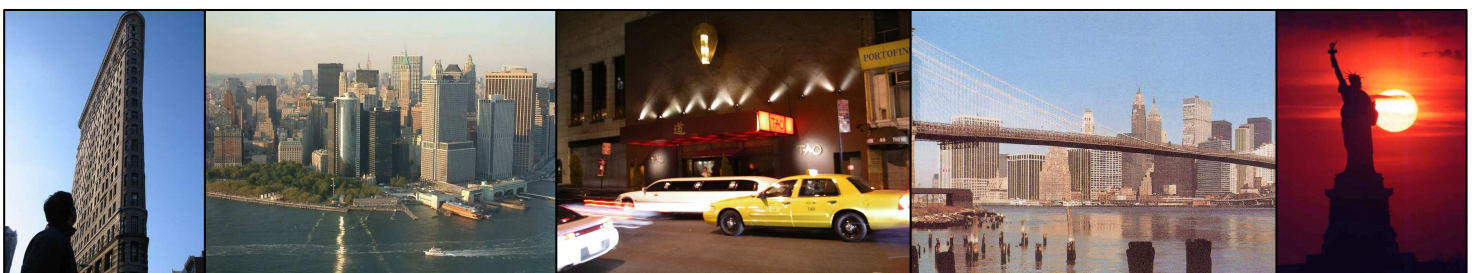
Les chambres simples et doubles de l'hôtel Wellington disposent d'un lit deux places, les chambres équipées de deux lits une place sont disponibles sur demande uniquement. Les deux types de chambres peuvent accueillir deux personnes au maximum.

Les chambres triples et quadruples disposent de deux lits deux places. Elles peuvent accueillir quatre personnes au maximum.

Les suites à une chambre sont dotées d'un grand lit deux places dans la chambre et d'un canapé-lit dans la salle de séjour. Elles peuvent accueillir quatre personnes au maximum.

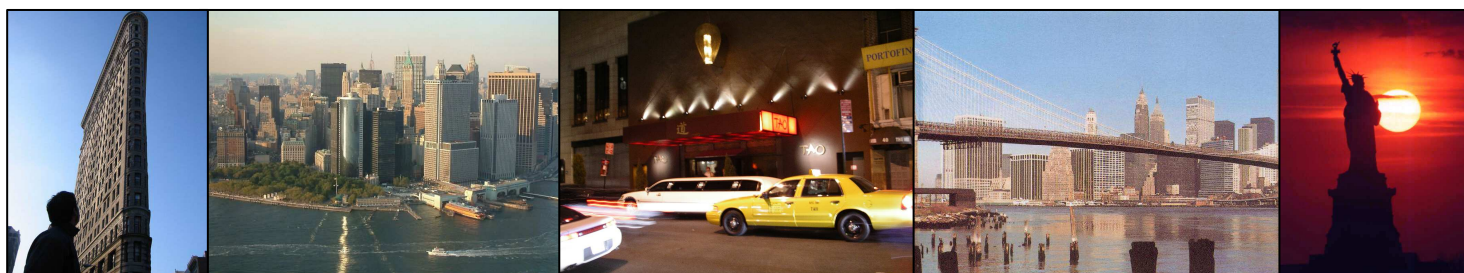
Des lits pliants sur roulettes sont disponibles pour les suites uniquement, pour un supplément modique.

Des berceaux sont disponibles gratuitement pour les enfants de moins d'un an.

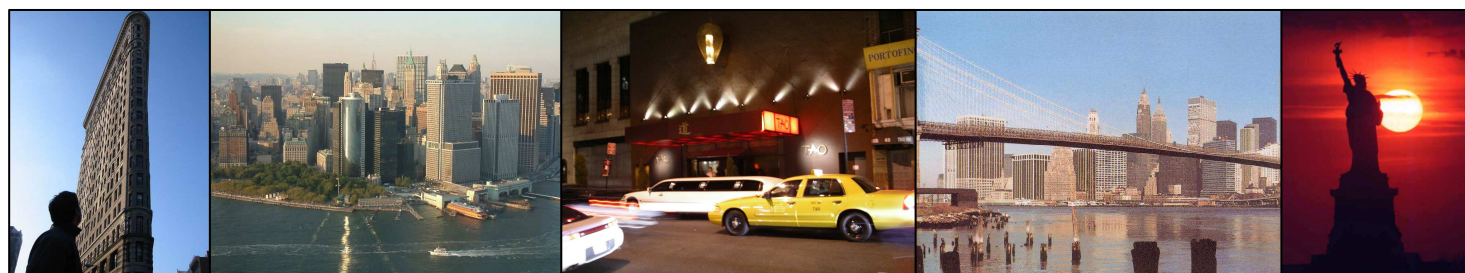


## VISITES ET EXCURSIONS OPTIONNELLES

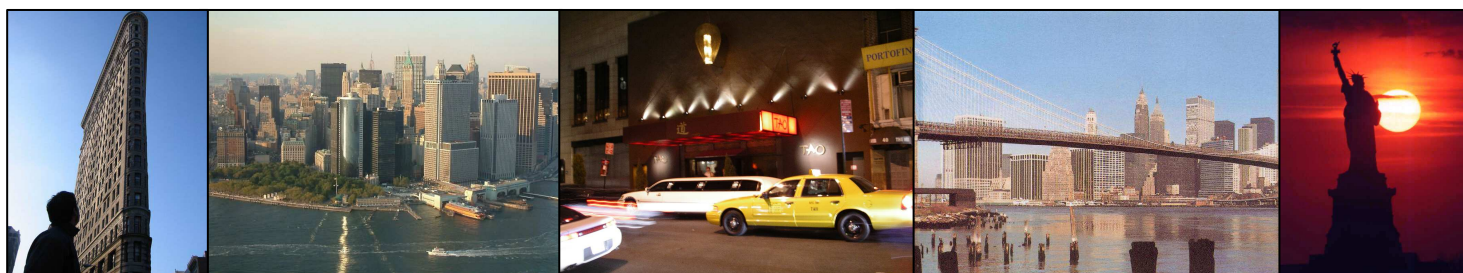
<i>Nombre de Pax Minimum:</i>	<b>20</b>
<b><i>Visites et Excursions AVEC Guide et Transport</i></b>	
Brooklyn Tour Panoramique, ½ journée	<b>29 €</b>
Visite libre Metropolitan Museum ½ journée, fermé lundi	<b>43 €</b>
Visite Metropolitan Museum avec Audio en Français, ½ journée	<b>50 €</b>
Visite libre Guggenheim ½ journée, fermé jeudi (voir notes pour guide du musée)	<b>40 €</b>
Harlem avec Gospel, ½ journée dimanche. Tenue Correcte - Pas de Shorts, Pas de Baskets	<b>42 €</b>
Harlem Gospel + Déjeuner Brunch dans Harlem, Pas de Shorts, Pas de Baskets -	<b>73 €</b>
<b><i>Divers services (SANS Assistance** Ni Transferts)***</i></b>	
Pass MetroCard d'1 jour valable sur metro et bus, usage illimité	<b>9 €</b>
Pass MetroCard de 2 jours valable sur metro et bus, usage illimité	<b>17 €</b>
Pass MetroCard de 3 à 7 jours valable sur metro et bus, usage illimité	<b>27 €</b>
<b>CityPass*</b> valable pour 4 musées, Empire State Building + Croisière de 2h ou bien Statue de la Liberté	<b>61 €</b>
Survol Hélicoptère, 6-8 minutes, inclut taxes d'héliport (susceptibles de surcharges carburant)	<b>109 €</b>
Survol Hélicoptère, 10-12 minutes, inclut taxes d'héliport (idem)	<b>129 €</b>
Modern Art Museum avec Audio FR. A 10-15 min à pied du Times Square. Fermé mardi	<b>17 €</b>
Ticket Montée Top of the Rock (Rockefeller Center).	<b>17 €</b>
Ticket Montée <b>Empire State Building</b>	<b>17 €</b>
Show Broadway*, <b>Vendredi et Samedi à 20h (Mamma Mia, Chorus Line, Chicago...)</b>	<b>109 €</b>
<b>Assistance obligatoire d'un guide pour le show Broadway</b>	<b>10 €</b>
<b><i>Restaurants par Quartier SANS Assistance** Ni Transferts***</i></b>	
<b>**Assistance local obligatoire pendant un service (4 heures)</b>	<b>10 €</b>
<b>** Bus 4h pour attractions, sites, restaurants (quand nécessaire)</b>	<b>22 €</b>



<b>DINER (Avant coût du GUIDE qui va s'ajouter)</b>	
<b>Pas de Transferts A/R en bus nécessaires depuis le Wellington Edison, Travel Inn, Milford Plaza, Skyline et Novotel (5 à 15 minutes de marche selon hôtel et restaurants)</b>	
Langan's, Steak ou Saumon (bon pour diner gala)	<b>33 €</b>
Allegria italien, pâtes	<b>24 €</b>
Allegria, menu au choix	<b>27 €</b>
Playwright Tavern, poisson du jour ou filet de porc	<b>22 €</b>
Planet Hollywood, Hamburger	<b>18 €</b>
Bubba Gump, Crevettes	<b>27 €</b>
Applebee's, Sirloin Steak ou Saumon	<b>28 €</b>
Dallas BBQ, ½ Poulet Roti	<b>18 €</b>
<i>Dallas BBQ, Combo Travers de Porc et Poulet</i>	<b>21 €</b>
Dallas BBQ, Travers de Porc	<b>24 €</b>
Gallagher's Steakhouse, Filet Mignon	<b>69 €</b>
Gallagher's Steakhouse, Sirloin Steak	<b>75 €</b>
Birdland Jazz Club, saumon (tarif approx. variable selon artiste et jour de la semaine)	<b>69 €</b>
<i>Swing 46, diner dansant, vendredi et samedi</i>	<b>63 €</b>
<i>Swing 46, diner dansant, dimanche à jeudi</i>	<b>55 €</b>
<b>Assistance obligatoire d'un guide pendant les diners ci-dessus</b>	<b>10 €</b>
<b>DINER en dehors de Times Square / Broadway</b>	
<b>(Coût d'A/R Transferts en bus + Guide à ajouter)</b>	
Tavern on the Green dans Central Park <u>Veste, Pas de jeans, Pas de baskets</u>	<b>65 €</b>
Buffet Croisière avec animation, Vendredi & Samedi <u>Veste, Pas de jeans, Pas de baskets</u>	<b>69 €</b>
Buffet Croisière avec animation, Dimanche à Jeudi <u>Veste, Pas de jeans, Pas de baskets</u>	<b>58 €</b>
Croisière Bateaux New York Vendredi & Samedi <u>Veste, Pas de jeans, Pas de baskets</u>	<b>100 €</b>
Croisière Bateaux New York Dimanche à Jeudi <u>Veste, Pas de jeans, Pas de baskets</u>	<b>92 €</b>
Dallas Barbecue, Combo Travers de Porc et Poulet	<b>20 €</b>
Garage, ambiance jazz, Greenwich Village	<b>64 €</b>
Peking Duck, Chinatown	<b>37 €</b>
Jing Fong, Chinatown	<b>25 €</b>
SPQR, Little Italy	<b>40 €</b>
<b>Assistance obligatoire d'un guide pendant diners ci-dessus</b>	<b>10 €</b>
<b>Aller/retour transferts pour restaurants</b>	<b>20 €</b>



<i>DEJEUNER Par Quartier (pour tours et excursions se terminant au restaurant)</i>	
Tavern on the Green dans Central Park (Lundi à Vendredi)	<b>41 €</b>
Tavern on the Green dans Central Park Brunch (Samedi et Dimanche)	<b>58 €</b>
Benihana, Poulet Hibachi, 5 <sup>th</sup> Avenue & Central Park	<b>16 €</b>
Benihana, Steak Hibachi, 5 <sup>th</sup> Avenue & Central Park	<b>17 €</b>
Dallas BBQ, ½ Poulet Roti, Times Square, East Village ou Chelsea	<b>16 €</b>
<i>Dallas BBQ, Combo Travers de Porc et Poulet, Times Square, East Village ou Chelsea</i>	<b>18 €</b>
Allegria, italien, pâtes, Times Square	<b>16 €</b>
Sequoia, Poisson, Panoramique sur Pier 17 - South Street Seaport	<b>38 €</b>
Coupon valable au Food Court du Pier 17 - South Street Seaport	<b>8 €</b>
Peking Duck, Chinatown (Ven, Sam et Dim)	<b>24 €</b>
Peking Duck, (Lundi à Jeudi)	<b>16 €</b>
Jing Fong, Chinatown	<b>15 €</b>
<p>*Spectacles Broadway payables au moment de réservation. Tarifs valables sur certains shows &amp; dates. Pas de remboursement si annulation(s) d'individuels ou du groupe entier. Certains spectacles peuvent couter plus chers que les prix annoncés ci-dessus.</p>	
<p>**Assistance local fourni et facturé obligatoirement pour tout service avec ou sans transport sauf si groupe a déjà un accompagnateur voyageant avec le groupe</p>	
<p>***<i>L'ajout de services supplémentaires peut nécessiter l'extension de la durée de services du guide et/ou bus déjà prévu</i></p>	
<p><i>CityPass donne droit d'entrée prioritaire (coupe-file) à l'Empire State Building, aux 4 musées Metropolitan, Guggenheim, Modern Art, Natural History, + 2h de croisière Circle Line ou bien ferry Statue de la Liberté, valable pendant 9 jours, permet près de 50% d'économies sur l'entrée des établissements participants.</i></p>	
<p><i>Guggenheim Museum fournit audio en anglais uniquement. Prévoir 200 usd tous les 20 participants pour visite par guide francophone du musée (dispo pas toujours garantie par le musée).</i></p>	
<p><i>Lors d'une représentation Gospel à l'église : Tenue correcte - pas de short, pas de baskets</i>  <i>Lors d'un diner croisière : Tenue correcte – pas de jeans, pas de baskets, veste obligatoire pour les hommes</i></p>	



*Transgallia Afat Voyages,  
membre du plus important réseau d'agences de voyages en France,  
allie à la fois un service de proximité  
et un pouvoir de négociation tarifaire d'une dimension internationale*

**CE PRIX COMPREND :**

- L'assistance aux formalités d'enregistrement et d'embarquement
- Le transport aérien Roissy / New York / Roissy sur vols réguliers directs Air France
- Les taxes aéroport et surcharges de sécurité : 262 € à ce jour
- Les transferts aéroport / hôtel / aéroport en autocar
- L'assistance francophone
- Les 4 nuits base chambre double
- Le port de bagages
- Les petits-déjeuners américains
- Les visites guidées et entrées mentionnées au programme
- Les taxes hôtelières
- L'assistance de notre correspondant sur place
- La garantie financière APS incluses
- Les carnets et guides de voyage

**CE PRIX NE COMPREND PAS :**

- Les visites guidées, entrées et croisières optionnelles
- Les réductions en chambre triple ou quadruple : nous consulter
- Le supplément en chambre individuelle : 275 €
- Les excursions et autre repas optionnels
- Les dépenses personnelles, pourboires, autres repas et boissons
- L'assurance assistance, rapatriement, annulation et bagages : 30 €
- Les frais de dossier : 15 €

*Départ garanti*

*Formalités : Passeport à lecture optique émis avant le 26 octobre 2005 ou passeport électronique*

*PRIX ETABLI POUR 1 € = 1.50 \$ US au 27/10/2009*

**NOS POINTS FORTS :**

- ❖ Un tarif très compétitif au regard des prestations
- ❖ La garantie financière APS incluses
- ❖ Plus de 60 ans d'expérience

*Estimations tarifaires sous réserves de modifications ultérieures et à reconfirmer auprès de notre service lors de votre positionnement d'option et de votre confirmation*

