

KENYA : SAFARI AMBOSELI ET TSAVO

BALNEAIRE OCEAN INDIEN

~~1 209 €~~ dès **959 €**

9 jours / 7 nuits

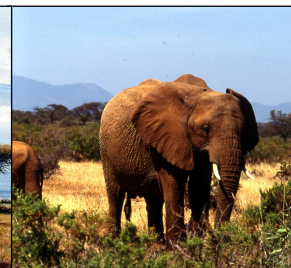
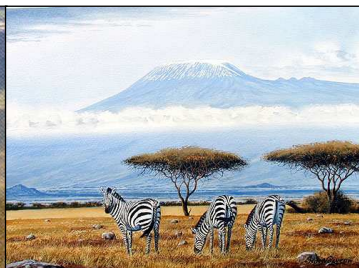
Safari en Lodges de Luxe en Pension Complète

Balnéaire Mombasa en Hôtel Club 4****

Vols réguliers directs



**Départs de Paris (autres villes : nous consulter)
de Janvier à Décembre 2011**



**1^{er} jour : PARIS / NAIROBI**

Assistance aux formalités d'enregistrement. Décollage sur vol régulier à destination de Nairobi. Dîner et nuit en vol.

2^{ème} jour : NAIROBI / AMBOSELI

Petit déjeuner en vol.

Arrivée à Nairobi tôt le matin.

Accueil à l'aéroport et départ immédiat en « safari bus » pour la **réserve d'Amboseli**, au pied du Kilimandjaro. Vous franchirez la porte de la réserve quelques 70 kilomètres après avoir quitter la route goudronnée de Namanga (150 kilomètres de Nairobi). Au loin se profilent déjà les Masaï avec leurs troupeaux de Zébus et de chèvres. Ils vivent en parfaite harmonie avec les éléphants très nombreux ici, les lions, les guépards, et toutes sortes de bêtes dites sauvages que vous observerez. **Déjeuner au « Amboseli Sentrin camp »**. Après midi de **randonnée sur les pistes**, à la recherche des animaux. Dîner et nuit au lodge.

*Située à une altitude moyenne de 1 200 mètres, **AMBOSELI** s'étend sur 3 200 km². Le lac peut atteindre 114 km², mais disparaît complètement durant la saison sèche. Sur la réserve, les bergers Masaï font paître leurs troupeaux de bœufs à bosses, de chèvres et de moutons qui cohabitent avec les gazelles, les zèbres, les girafes, les gnous...*

Les marécages assez nombreux, attirent en saison sèche des troupeaux d'éléphants, Amboseli abrite aussi des grands prédateurs carnivores : lions, guépards, léopards et de très nombreux oiseaux.

*L'un des attraits de la Réserve d'Amboseli est sa situation au pied de la face Nord du **Kilimandjaro**, le plus haut sommet d'Afrique : 5 895 mètres, situé en Tanzanie.*



3ème jour : AMBOSELI – TSAVO EST – TSAVO OUEST

Thé ou café servi dès l'aube. **Randonnée sur les pistes**, à la recherche des animaux qui vont se désaltérer aux points d'eau, avant les grandes chaleurs de la journée. Petit déjeuner au Camp et départ pour le **Parc National du Tsavo**, à travers les **plaines Masai**, parsemées de villages et de zones volcaniques aux paysages lunaires. **Déjeuner à Voi Lion Hill restaurant** avec une superbe vue surplombant la plaine. Arrivée à « **Salt Lick Lodge** » situé au cœur du « Sanctuaire de Salt Lick » dans le Tsavo Ouest après 30 kilomètres de belle piste qui traverse un paysage typiquement Est Africain et des villages . Après midi **randonnée sur les pistes**. Dîner et nuit au lodge.



*Crée en 1948, le Parc National du Tsavo est le plus grand Parc du Kenya superficie : 20 800 km². Le centre du parc est situé à 250 kms au sud de Nairobi et à 200 kms au nord-ouest de Mombasa. La route et le chemin de fer Nairobi / Mombasa le coupent en deux parties : le Tsavo *Ouest qui s'étend sur un peu plus de 7 000 km² jusqu'à la frontière de la Tanzanie et le Tsavo Est qui se déploie sur plus de 13 000 km.*

***LE TSAVO EST** est constitué d'un plateau aride où pousse une steppe arbustive, il est coupé par la rivière Athi - Galana - Sabaki. On y rencontre de grands troupeaux d'éléphants, des rhinocéros noirs et aussi des girafes, des cobs, des antilopes, des chacals : toute la faune kenyane est réunie dans le Tsavo.*

***LE TSAVO OUEST** offre aux regards un paysage de savane arborée mais sèche, accidenté par des collines granitiques. Il est traversé d'ouest en est par la rivière Tsavo, dont les eaux limpides jaillissent aux Mzima Springs, après un long parcours souterrain. Le débit impressionnant du Tsavo (10 000 000 de litres à l'heure) lui permet d'alimenter Mombasa en eau potable et de former de petites cascades qui se déversent dans des lacs, véritables oasis ombragées de palmiers, de roseaux, paradis des hippopotames et des crocodiles.*





4^{ème} jour : TSAVO - MOMBASA

Thé ou café servis à la réception, suivi d'une randonnée dans le **Parc National de Tsavo**. Les lions, les éléphants, les zèbres, les girafes sont abondantes dans la région, vous rencontrerez le plus d'animaux à proximité des marais, ou dans la vaste plaine située vers le Sud Ouest du Parc. Retour au lodge pour **un copieux petit déjeuner**. Route pour Mombasa. Vous retrouverez le goudron après 30 km de bonne piste. Arrêt à Voi pour ravitailler les véhicules. Arrivée en **bord de mer**, sur la **côte nord de Mombasa**, à l'**hôtel « Travellers Beach 4**** »**. Séjour en formule demi pension (petit déjeuner et dîner). Possibilité de Formule All inclusive : voir ci-joint.

5^{ème} au 8^{ème} jour : MOMBASA

Journées libres à la plage pour profiter des joies de la plage ou découvrir Mombasa.

Le climat chaud et humide de Mombasa est toujours tempéré par une brise marine. La température de l'eau est très agréable et oscille entre 24° et 28°.

Protégé des requins par une barrière de corail, le littoral de l'Océan Indien est particulièrement riche.

Vous pourrez plonger avec palmes et masque, ou observer les fonds marins à bord d'un bateau à fond de verre. On dénombre plus de 200 espèces de poissons : labres à rayures noires et argent, poissons anges, blennies...

Vous pourrez également plonger avec bouteilles Ou alors pêcher au gros des espadons, des marlins, des daurades, des barracudas, des bonites, des thons etc..

Vous pouvez aussi aller flâner dans la ville de Mombasa appelée aujourd'hui " Mlango wa Kenya " La Porte du Kenya.



Bien que Mombasa soit le plus grand port d'Afrique de l'Est, la ville de Mombasa a conservé un certain charme. Promenez-vous dans la vieille ville et découvrez des maisons datant du XIXème siècle avec des architectures très mélangées.

Vous découvrirez également l'architecture swahili avec ses portes épaisses en bois sculpté, des maisons de style indien, des maisons de style colonial avec de grandes vérandas.

Shopping :

Les productions artisanales varient d'une ethnie à l'autre, selon les groupes les objets seront en métal, en cuir, en fibres tressées ou tissées, et bien sûr en bois. Le bois constitue la matière de base pour les sculptures Muhugu (polies, noires, façon ébène) réalisées par les Kambas.

Les artisans utilisent également : La pierre tendre rosée de Kisii (près du Lac Victoria), appelée pierre de savon " Soap Stone " utilisée pour la fabrication de petits objets (animaux, cendriers mais aussi jeux d'échecs...)

Vous trouverez également des pierres semi-précieuses, notamment la malachite verte, l'hématite (pierre noire très lourde) l'œil de tigre, le quartz rose, l'Amazonite, l'Améthyste, l'Aiguë marine, la Tourmaline etc...

La production de vannerie est également très importante (sacs, paniers, couffins, tapis...)

On trouve encore une riche tradition de décoration de calebasses, des épices, du thé, du café, ne manquez pas d'aller visiter le marché aux fruits et aux légumes... des bijoux en or et argent filigranés, des tissus indiens (Bisahara Street)

Le marchandage fait partie des joies du shopping.

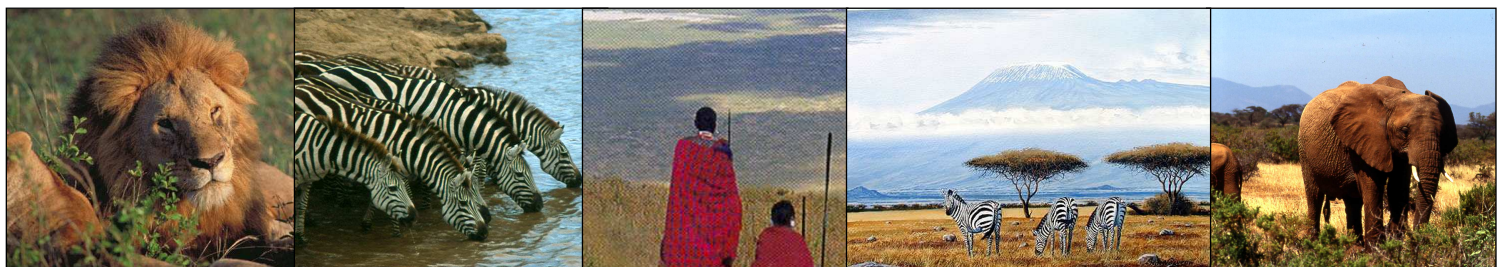
9^{ème} Jour : MOMBASA / PARIS

Petit déjeuner à l'hôtel.

Transfert à l'aéroport.

Assistance aux formalités de départ.

Envol vers la France. Arrivée en fin d'après-midi.



*Transgallia Afat Voyages,
membre du plus important réseau d'agences de voyages en France,
allie à la fois un service de proximité
et un pouvoir de négociation tarifaire d'une dimension internationale.*

NOTRE PRIX COMPREND :

- L'assistance aux formalités d'enregistrement et d'embarquement
- Le transport aérien Paris / Nairobi // Monbasa / Paris sur vols réguliers directs
- Les transferts aéroport /Lodge // Hôtel / aéroport
- L'hébergement en lodges de Luxe au cœur de la savane
- La pension complète en safari
- L'hébergement en Hôtel Club 4*** sur la côte nord de Monbasa
- La demi pension à Mombasa (petit déjeuner buffet – dîner buffet)
- Les visites mentionnées au programme
- L'assistance " Flying Doctors "
- Les taxes d'entrée dans les parcs et réserves
- L'assistance d'un chauffeur-ranger expérimenté parlant le Français
- Les safaris 4X4 à toit ouvrant pour 6 personnes (Prix d'une place vide : 99 €)
- L'assurance assistance / rapatriement

NOTRE PRIX NE COMPREND PAS :

- Les taxes aéroport et la hausse carburant à ce jour : 265 € à ce jour
- Les boissons (sauf si formule All Inclusive choisie) et dépenses d'ordre personnel
- Les pourboires d'usage aux chauffeurs
- Les frais de visa Kenya : 25\$ à payer à l'arrivée
- La réduction enfant de moins de 12 ans dans la chambre de 2 adultes : nous consulter
- Le supplément en chambre individuelle : nous consulter
- Les assurances annulation, bagages (incluant les maladies antérieures) : 2.50%

Départ garanti pour un minimum de 6 participants

Estimations tarifaires sous réserves de modifications ultérieures et à reconfirmer auprès de notre service lors de votre positionnement d'option et de votre confirmation.

NOTA BENE

Tarifs calculés le 02/11/10 sur 1 € = 1,37 \$ sujets à modification en cas de variation du taux de change, d'augmentation des prix du carburant, des taxes ou des surcharges de sécurité. Pour des raisons techniques, certains éléments du programme peuvent être annulés ou remplacés.

