

AFAT
Voyages

TRANSGALLIA
VIARDIN

Tout se passe sur place

licence 010 96 0011

18 et 20, rue Viardin
BP 140 - 10004 TROYES CEDEX

tél. **03.25.81.86.40**

fax 03.25.73.51.70

e-mail : groupes@transgallia.com

www.transgallia.com

STRASBOURG, KAYSERSBERG, RIBEAUVILLE, ROUTES DES VINS, VILLAGES ALSACIENS, MONT SAINT ODILE - COLMAR

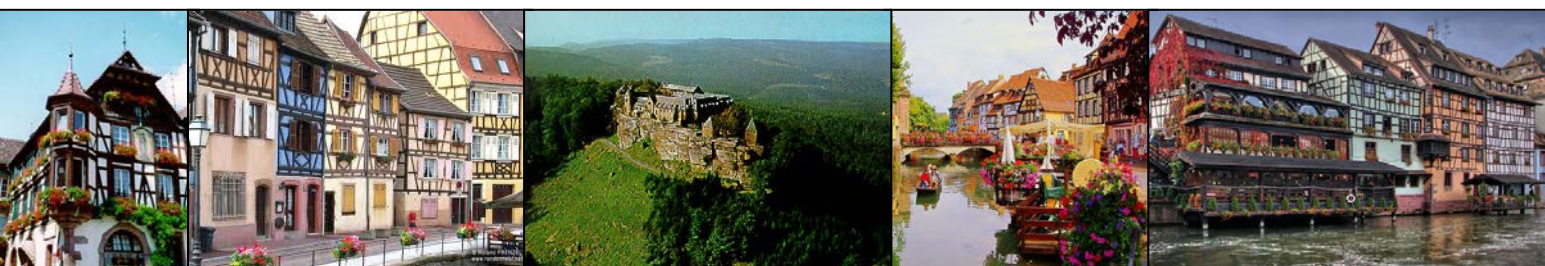
4 jours / 3 nuits

Hôtel en Pension Complète – Repas typiques
Visites guidées, Croisière et Dégustation comprises

~~409~~ € dès 309 €



Départs de VOTRE VILLE
en Autocar Grand Tourisme





1^{er} jour : VOTRE VILLE - STRASBOURG - CROISIERE

Accueil de votre chauffeur puis **départ de votre ville en autocar Grand Tourisme** (WC, clim, bar, vidéo). Arrivée à Strasbourg (horaire à déterminer en fonction de votre ville de départ). **Déjeuner libre dans le centre historique** (possibilité de déjeuner de spécialités alsaciennes : dès 19 €). Accueil de votre guide pour une **visite guidée de Strasbourg** par l'intermédiaire d'une **croisière commentée en bateau panoramique sur l'Ill**. C'est une ville que l'on ne se lasse jamais de revoir, parce qu'elle a toujours quelque chose de nouveau et d'essentiel à dire. Embarquement pour découvrir les canaux du Rhône au Rhin et de la Marne au Rhin. Nous aurons l'occasion d'admirer la Petite-France, le barrage Vauban, le canal du Rhône au Rhin, les bassins du port, le canal de la Marne au Rhin, le Palais de l'Europe et retour par la vieille ville (itinéraire assujéti à modifications). **Dîner traditionnel alsacien** et nuit à l'hôtel.

2eme jour : KAYSERSBERG – RIBEAUVILLE – TURCKHEIM

Petit déjeuner. Accueil de votre accompagnateur puis départ pour **Kaysersberg**, cité natale du Docteur Albert Schweitzer. Elle est connue dès 1227 et saura s'étendre et s'épanouir autour de son château, dont il ne reste que des ruines aujourd'hui. Il offre néanmoins un beau panorama sur la vallée. Elle garde encore de beaux bâtiments allant du XV^e au XIX^e siècle dont certaines maisons patriciennes. Au centre du vignoble, dans un cadre préservé, elle est entourée de 80% de forêt. **Déjeuner typique**. Départ pour **Ribeauvillé**, visite libre du village en longueur, avec de nombreuses et belles maisons à colombages. Retour à l'hôtel, après un arrêt à **Turckheim** réputé non seulement pour son riche centre historique et la qualité de ses vins, mais aussi par son veilleur de nuit, qui continue à faire sa tournée tous les soirs à 22h00, de mai à octobre. **Dîner au restaurant** et nuit d'hôtel.

3eme jour : MONT SAINTE ODILE – ROUTE DU VIN

Petit-déjeuner. Accueil de notre guide puis départ en direction de la Route des Vins. Au loin se dresse le magnifique **château du Haut Koenigsbourg** à l'atmosphère moyenâgeuse. Arrivée au **Mont Sainte Odile**, On accède au Monastère par l'unique porche surmonté de l'inscription : C'est ici que vécut la sainte - celle qui reste la mère de l'Alsace. Le **Mont Sainte Odile, 763 m** est un des hauts lieux les plus importants de L'Alsace. Ayant attiré les hommes dès les temps de la préhistoire. Il fut durant 11 siècles le siège d'un important monastère. Centre de rayonnement religieux et culturel, aujourd'hui encore un lieu de pèlerinage très fréquenté. Les bâtiments sont en grande partie ceux de l'ancien couvent, actuellement transformés en hôtellerie, offrant bon air et calme, ouvert toute l'année. Les sanctuaires de l'ancien couvent sont bien conservés. A la terrasse Nord-Est, une vue très étendue sur la plaine d'Alsace s'offre aux visiteurs. **Déjeuner alsacien au restaurant**. Nous aurons ensuite le plaisir de découvrir des villages pittoresques, tel que **Riquewhir...** un **vigneron d'Obernai** nous accueillera pour **visiter sa magnifique cave**. **Dégustations**. **Dîner de spécialités au restaurant** et nuit d'hôtel.

4eme jour : COLMAR / VOTRE VILLE

Petit déjeuner, rencontre avec notre guide pour une **visite du centre historique de Colmar** avec le quartier des Tanneurs, les maisons du XVII^e et XVIII^e siècle. Bordant la Lauch, le quai de la Poissonnerie, la « petite Venise »...Colmar a su garder et continue à préserver admirablement son riche patrimoine allant du Moyen-âge à nos jours. La ville a la plus vaste zone piétonne d'Europe, ce qui permet ainsi d'apprécier pleinement Colmar, capitale du Centre de l'Alsace et probablement l'une des villes les plus anciennes de cette magnifique région. **Déjeuner libre dans le centre historique** (possibilité de déjeuner de spécialités alsaciennes : dès 19 €). **Temps libre** pour une découverte personnelle ou le shopping. Retour vers votre ville en autocar Grand Tourisme Tout Confort (WC, clim, vidéo, Bar).

*Transgallia Afat Voyages,
membre du plus important réseau d'agences de voyages en France,
allie à la fois un service de proximité
et un pouvoir de négociation tarifaire d'une dimension internationale*

STRASBOURG, KAYSERSBERG, RIBEAUVILLE, ROUTES DES VINS, VILLAGES ALSACIENS, MONT SAINT ODILE - COLMAR

NOTRE PRIX COMPREND :

Le transport en autocar Grand Tourisme au départ de votre ville de la région suivante :

Lorraine (autres régions, voir en bas de page)

Le logement en hôtel Classe Tourisme base chambre double

La pension complète du dîner du jour 1 au petit-déjeuner du jour 4

Les visites guidées et entrées mentionnées au programme

La croisière mentionnée au programme

Les dégustations mentionnées au programme

Les taxes et services locaux

L'assistance locale

La garantie APS (garantie totale des fonds déposés)

Une gratuité sur la base de 25 participants payants

NOTRE PRIX NE COMPREND PAS :

Les suppléments par personne pour les départs de votre ville des régions suivantes :

Franche-Comté : + 5 € Champagne Ardenne, Bourgogne : + 12 € Rhône-Alpes, Ile de France : +25 €

Picardie : + 28 € Nord pas de Calais : + 31 € Centre, Haute-Normandie : + 36 €

Les dépenses d'ordre personnel

Les boissons lors des repas (1/4 de vin et café) : 6 €par repas

Le supplément en chambre individuelle : 65 €

Autres catégorie d'hôtels : nous consulter

Les assurances assistance, rapatriement, annulation, bagages: 2.50%

Tarif calculé pour un minimum de 40 participants : Autres bases de participants : nous consulter

Possibilité de compléter le groupe en cas de quota non atteint : nous consulter

NOS POINTS FORTS :

- ❖ Taxes et services inclus
- ❖ Garantie financière APS incluses
- ❖ Possibilité de compléter le groupe en cas de quota non atteint, garantissant ainsi le tarif
- ❖ Forfait « Tout compris » à un tarif préférentiel au regard des prestations

Estimations tarifaires sous réserves de modifications ultérieures et à reconfirmer auprès de notre service lors de votre positionnement d'option et de votre confirmation.

