

LONDRES EN SHUTTLE

219 €

3 jours / 2 nuits

Hôtel 3* Centre – Dîners Typiques**

Visites guidées, Croisière et Pass compris

Traversées en Shuttle



**Départs de votre ville en Autocar Grand Tourisme
de Janvier à Décembre 2012**



JOUR 1 : VOTRE VILLE / CALAIS / FOLKESTONE / LONDRES

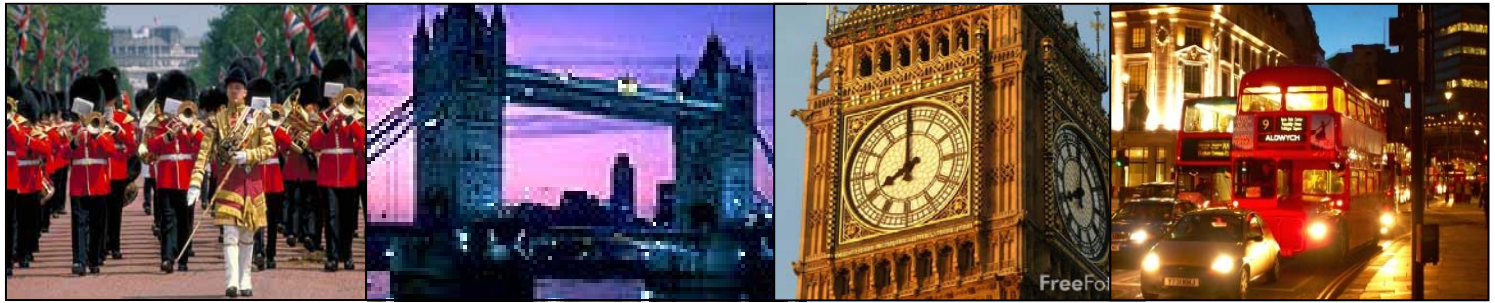
Accueil de votre chauffeur. Départ de votre ville vers Londres en autocar Grand Tourisme (Clim, WC, Bar, Vidéo). Arrivée à Calais. **Traversée en Shuttle** (nombreux horaires possibles : nous consulter). Arrivée à Folkestone. Continuation vers Londres. Accueil de votre guide francophone. Possibilité de déjeuner (supplément de 14 €). **Visite guidée de Londres**. Dans un premier temps, vous visiterez en autocar la ville de Londres : Trafalgar Square, Palais Saint-James, Buckingham Palace, Picadilly Circus, le West-End, Marble Arch, la Chambre des Communes, l'Abbaye de Westminster, Big Ben, la tour de Londres, etc. Continuation par la visite des quartiers de Soho, Picadilly Circus, Oxford Street... En compagnie de votre guide, **Découverte de Covent Garden**. Covent Garden est toujours un lieu très aimé à la fois par les touristes et par les Londoniens. Les terrasses des pubs débordent sur plusieurs niveaux. En même temps mimes et jongleurs occupent les rues tout autour. Vous trouverez des boutiques à la mode sous les colonnades de la place et vous pourrez y croiser ténors, sopranos et danseurs qui sortent des répétitions de la Royal Opera House. Vous êtes en effet en plein West End, le quartier des théâtres. ». Transfert à l'hôtel Ibis Earl's Court 3***, situé en plein centre de Londres. Installation dans les chambres. **Dîner typique dans un restaurant Fish & Chips**. Nuit à l'hôtel Ibis Earl's Court.

JOUR 2 : PASS SIGHTSEEING TOUR 24H AVEC CROISIÈRE SUR LA TAMISE

Petit déjeuner à l'hôtel. Remise de votre **Pass Sightseeing Tour 24h** : Passez une journée de votre choix dans la capitale anglaise à bord des bus traditionnels à l'impériale à toit ouvert d'Original Tour. Premier opérateur de visites guidées du monde, Original Tour est également le plus important. Il propose un service de montée et descente de bus à volonté aux principaux sites et attractions touristiques de Londres. Les participants sont guidés à travers le Londres d'hier et d'aujourd'hui par ses **commentaires en français**. Une fabuleuse **croisière sur la Tamise** est comprise dans le prix du billet. Les itinéraires de visites offrent le moyen le plus complet de voir le meilleur de Londres, y compris des vues panoramiques spectaculaires à partir de sept ponts, la Tour de Londres, Big Ben, Buckingham Palace, la Cathédrale de St Paul, l'Abbaye de Westminster, Trafalgar Square, le musée de cire « Madame Tussaud », London Bridge. **Dîner typique dans un Pub**. Nuit à l'hôtel Ibis Earl's Court.

JOUR 3 : BRITISH MUSEUM / TATE MODERN / FOLKESTONE / CALAIS / VOTRE VILLE

Petit déjeuner à l'hôtel. **Visite du British Museum**. Le plus célèbre de tous les musées londoniens, il contient des trésors antiques du monde entier (entrée gratuite et frais de réservation offerts). **Journée libre** pour une découverte personnelle de Londres, le shopping ou une excursion optionnelle (voir ci-dessous). **Visite de Tate Modern**, le plus prestigieux musée d'art moderne de Londres où vous pourrez découvrir les chefs d'œuvre de Dali, Picasso, Matisse (entrée gratuite et frais de réservation offerts)... **Journée libre** pour une découverte personnelle de Londres ou le shopping ou une excursion optionnelle (voir ci-dessous). Rendez-vous à l'hôtel. Départ vers Folkestone. **Traversée en Shuttle** (nombreux horaires possibles : nous consulter). Arrivée à Calais. Continuation vers votre ville (*possibilité de dîner en cours de route : supplément de 15 €*).



HOTEL IBIS EARL'S COURT 3***

C'est un hôtel 3 étoiles situé en zone 1 dans l'ouest de Londres à 500 m du centre d'expositions d'Earl's Court. Les stations de métro sont à 2mn de la station de métro West Brompton à 2 minutes et Earl's Court à 5 minutes à pied (lignes District et Picadilly). Jouissant d'une situation idéale à toute proximité des quartiers commerçants de Kings Road et High Street Kensington, cet hôtel accor est caractérisé par un excellent rapport qualité/prix et doté de toutes les modernités. L'hôtel propose 504 chambres dotées de tout le confort, un restaurant, un bar servant des en-cas 24h/24 et un parking couvert et payant. Le grand plus de cet hôtel est le typique pub au sein même de l'hôtel, ou nous pouvons organiser des dîners typiques pour ceux qui souhaitent tester les plats locaux. Un petit déjeuner continental et un petit déjeuner complet à l'anglaise sont servis au restaurant de 6h30 à 10h00 de lundi à vendredi et de 7h00 à 11h00 en fin de semaine. 8 salles de réunion sont à réserver, pouvant accueillir jusqu'à 1.200 personnes. Accès Internet sans fil Wifi.

47 Lillie Road Earl's Court - SW6 1UD - LONDON - UNITED KINGDOM

<http://www.ibishotel.com/fr/hotel-5623-ibis-london-earls-court/index.shtml>

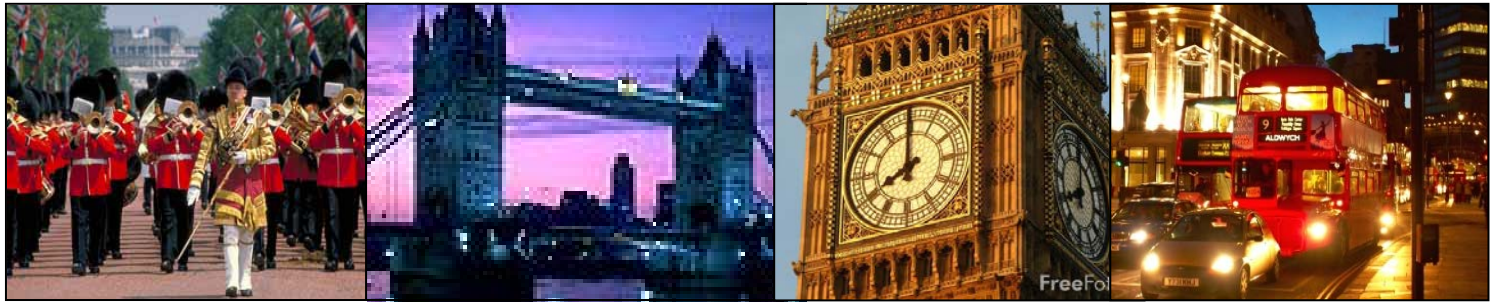


NOTA BENE : Tarifs calculés le 15/07/2010 sur 1 £ = 1,20 €, sujets à modification en cas de variation du taux de change, d'augmentation des prix du carburant, des taxes ou des surcharges de sécurité. Pour des raisons techniques, certains éléments du programme peuvent être annulés ou remplacés.



REPAS THEMATIQUES OPTIONNELS

- DEJEUNER OU DINER DANS UN PUB OU DANS UN FISH & CHIPS :** 14 €
- DEJEUNER OU DINER DANS RESTAURANT INDIEN :** 16 €
- DEJEUNER CROISIERE SUR LA TAMISE :** 35 €
- DINER CROISIÈRE SUR LA TAMISE :** 99 €
Un concert vous accompagnera durant votre repas pour 2h45 de plaisir ! Vivez « London by night » et profitez de la vue unique sur les monuments éclairés ! Cocktail de bienvenue et repas 4 plats inclus !
- DINER CUBAIN :** 18 €
Profitez de l'ambiance caliente de ce restaurant aux couleurs chaudes et aux boiseries typiquement latines. Tapas & cocktails sur fond de musique cubaine : retrouvez l'ambiance de La Havane le temps d'un repas !
- PLANET HOLLYWOOD :** 18 €
Rejoignez dès maintenant les stars de Hollywood telles que Bruce Willis et Sylvester Stallone : la célèbre chaine Planet Hollywood s'offre également à vos groupes ! Profitez de cette unique experience dans l'une des diverses salles à thème au cœur de Piccadilly Circus !
- AFTERNOON TEA CHEZ HARROD'S :** 39 €
So British ! Vous dégusterez une sélection de sandwiches, scones et pâtisseries anglaises avec variété de thés dans le cadre raffiné et luxueux du Georgian Restaurant de Harrod's.
- BANQUET MÉDIÉVAL :** 58 €
Remontez dans le temps pour retrouver l'Angleterre du Moyen Age ! Dégustez votre repas 4 plats, au milieu de troubadours et danseurs comme à l'époque d'Henri VIII ! Vin et bière à volonté pendant le repas
- COURSE DE LÉVRIERS AU STADE DE WIMBLEDON :** 49 €
1-2-3 : partez ! Placez vos paris depuis le confort de votre table. Le coup d'envoi marquera le début d'une soirée inoubliable ! Repas 3 plats – paris à régler sur place (transferts en autocar conseillé)

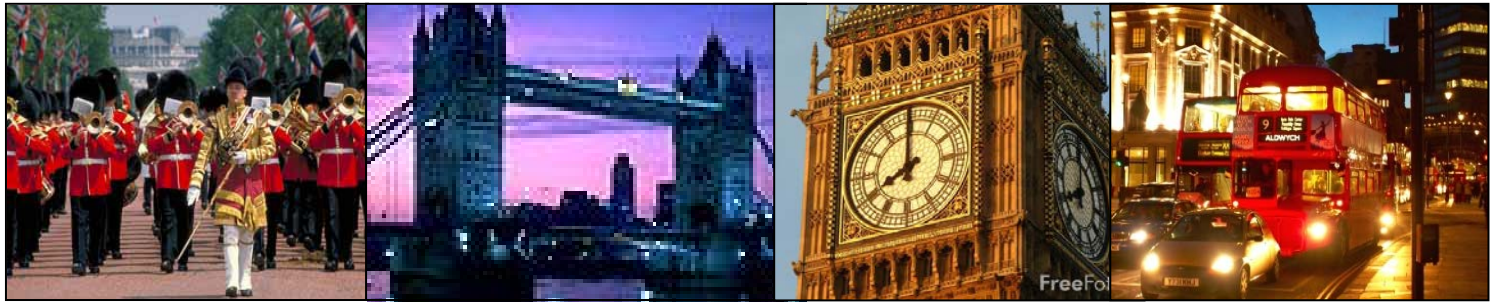


VISITES OPTIONNELLES

- LONDON PASS BUS METRO 24h :** 8€
- PASS SIGHTSEEING TOUR 24H AVEC CROISIÈRE SUR LA TAMISE:** 27€
- Remise de votre Pass Sightseeing Tour 24h : Passez une journée de votre choix dans la capitale anglaise à bord des bus traditionnels à l'impériale à toit ouvert d'Original Tour. Premier opérateur de visites guidées du monde, Original Tour est également le plus important. Il propose un service de montée et descente de bus à volonté aux principaux sites et attractions touristiques de Londres. Les participants sont guidés à travers le Londres d'hier et d'aujourd'hui par ses commentaires en français. Une fabuleuse croisière sur la Tamise est comprise dans le prix du billet. Les itinéraires de visites offrent le moyen le plus complet de voir le meilleur de Londres, y compris des vues panoramiques spectaculaires à partir de sept ponts, la Tour de Londres, Big Ben, Buckingham Palace, la Cathédrale de St Paul, l'Abbaye de Westminster, Trafalgar Square, le musée de cire « Madame Tussaud », London Bridge.*
- VISITE DE LONDRES A BORD D'UN VEHICULE AMPHIBIE :** 27€
- Visite panoramique des principaux sites touristiques de Londres à bord d'un bien étrange engin. Début de la visite par voie terrestre : Big Ben et la Maison du Parlement, Trafalgar Square, Piccadilly Circus... Puis commence la deuxième partie de la visite lorsque le véhicule amphibie commence à naviguer sur la Tamise. Une façon inoubliable de (re)découvrir Londres.*
- SPECTACLE OU COMEDIE MUSICALE :** sur demande

ENTREES OPTIONNELLES

TOP 8	DESCRIPTION	TARIFS
Tour de Londres	Ses Joyaux de la Couronne, ses corbeaux, ses Beefeaters, sa prison... ce palais est un must !	Adultes = £15.60 Enfants = £8.70
Abbaye de Westminster*	Lieu de couronnement des rois et reines anglais depuis 1066, les Français l'adorent !	Adultes = £12.20 Enfants = £8.60
Croisière sur la Tamise	Cette croisière circulaire vous fera découvrir des vues uniques sur les plus beaux monuments londoniens !	Unique = £4.00
Cathédrale St. Paul	Véritable bijou de Sr Christopher Wren elle est l'une des plus belles cathédrales au monde.	Adultes = £11.10 Enfants = £4.40
London Eye	La plus grande roue du monde vous offrira en 30min un panorama unique de la capitale jusqu'à 40km de vue par beau temps !	Adultes = £17.50 Enfants = £5.60
Tower Bridge Experience	Découvrez l'histoire de ce pont majestueux, symbole de Londres très visité depuis toujours.	Adultes = £7.00 Enfants = £3.50
Madame Tussaud's	Vous rencontrerez dans ce musée de cire toutes les personnalités du monde entier !	Adultes = £17.00 Enfants = £12.80
Churchill Museum	Créé dans les quartiers généraux souterrains secrets d'où Sir Winston Churchill dirigea la Seconde Guerre Mondiale, ce musée retrace la vie du « plus grand des Britanniques ».	Adultes = £10.40 Enfants = £9.20



VISITES GRATUITES

TOP 5	Description	METRO
Museum of London	Toute l'histoire de Londres depuis sa création est à découvrir dans ce musée très interactif.	St Paul's
National Gallery	Plus de 2000 chefs d'œuvre y sont présentés, dont Rembrandt, de Vinci ou encore van Gogh.	Charing Cross
Natural History Museum	Ce musée très complet retrace l'origine de la création, idéal pour petits et grands !	South Kensington
Tate Gallery	Cette galerie d'art regroupe les travaux des plus grands peintres britanniques au monde !	Westminster
Victoria & Albert Museum	Collections permanentes époustouflantes depuis plus de 150 ans !	South Kensington

TOP 5	Description	A noter
Windsor Castle	Le plus grand château habité dans le monde est l'une des résidences officielles de la Reine. Admirez ses jardins et la collection privée de Sa Majesté !	Adultes = £13.70 Enfants = £8.00
Greenwich	Enjambez le célèbre Méridien de Greenwich ! A découvrir : l'Observatoire Royal et le Musée Maritime National.	Gratuit !
Château de Leeds	Ce château, célèbre pour être le plus romantique d'Angleterre, est niché dans un décor magnifique avec de somptueux jardins... à seulement 1 heure de Londres !	Adultes = £14.50 Enfants = £9.50
Cathédrale de Canterbury	Pèlerin ou touriste, tout le monde se tourne vers cette imposante cathédrale gothique, berceau de l'Eglise anglicane depuis sa construction en 600 par St Augustin.	Adultes = £8.00 Enfants = £6.40
Hampton Court Palace	Palais du XVIe siècle, ce monument fut pendant 200 ans au cœur de la politique et de la vie à la cour. Il contient la collection privée d'art de sa majesté Elisabeth II, la Collection Royale !	Adultes = £12.80 Enfants = £6.40



*Transgallia Afat Voyages,
membre du plus important réseau d'agences de voyages en France,
allie à la fois un service de proximité
et un pouvoir de négociation tarifaire d'une dimension internationale*

LONDRES EN SHUTTLE

Départ de votre ville en Autocar Grand Tourisme

CE PRIX COMPREND :

- le transport en autocar « Grand Tourisme » au départ de votre ville de la région suivante : Nord Pas de Calais (autres régions, voir en bas de page)
- les traversées Calais / Folkestone / Calais en Shuttle
- le logement base chambre double en Hôtel 3***
- les dîners et les petits-déjeuners
- les taxes et services locaux
- les services de guides locaux
- les visites guidées, croisière, entrées mentionnées au programme
- le Pass Sighseeing Tour 24h
- la garantie financière APS incluses
- les carnets de voyages pour le responsable
- les frais de dossier : 50 € offerts
- une gratuité sur la base de 25 participants

CE PRIX NE COMPREND PAS :

- les suppléments par personne pour les départs de votre ville des régions suivantes : Picardie : +10 € Champagne-Ardenne : +12 € Ile de France, Haute-Normandie : +17 € Basse-Normandie, Centre, Lorraine : +27 € Alsace, Bourgogne : +32 € Franche-Comté, Pays de la Loire : +38 € Bretagne : +36 €
- les boissons et dépenses personnelles
- le supplément en chambre individuelle : 49 €
- les assurances assistance / rapatriement / annulations / bagages : 2.50%
- les excursions optionnelles

NOS POINTS FORTS :

- ❖ Un encadrement optimal
- ❖ La sélection d'hôtels pour leur confort et leur situation géographique
- ❖ La garantie financière APS incluses
- ❖ Plus de 60 ans d'expérience

*Tarif calculé sur une base de 40 participants
Autres bases de participants : nous consulter
Possibilité de compléter le groupe en cas de quota non atteint : nous consulter*

Estimations tarifaires sous réserves de modifications ultérieures et à reconfirmer auprès de notre service lors de votre positionnement d'option et de votre confirmation.

