

AFAT
Voyages

licence 010 96 0011

TRANSGALLIA
VIARDIN

Tout se passe sur place

18 et 20, rue Viardin
BP 140 - 10004 TROYES CEDEX

tél. **03.25.81.86.40**

fax 03.25.73.51.70

e-mail : groupes@transgallia.com

www.transgallia.com

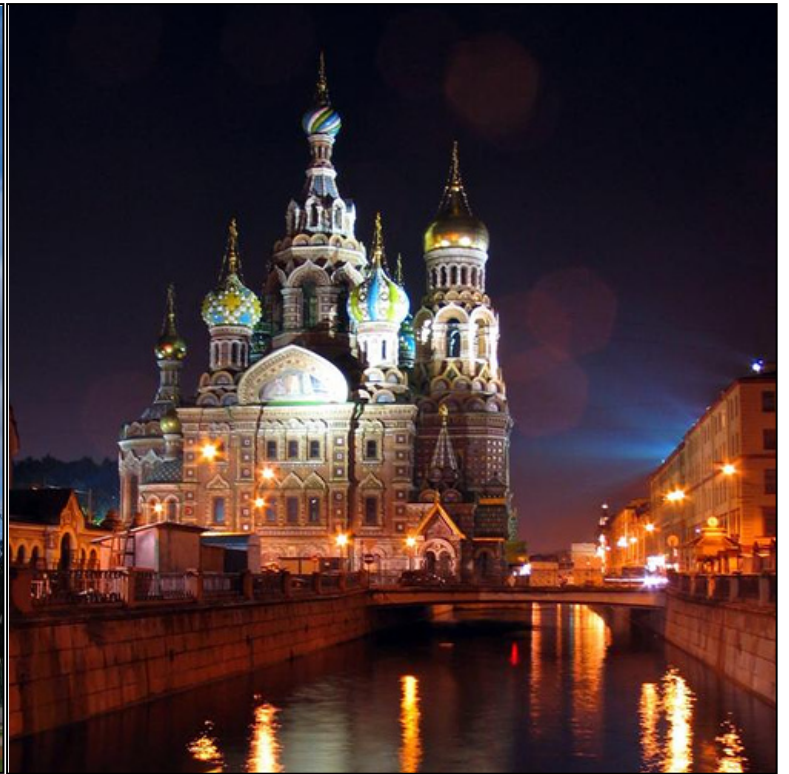
SAINT PETERSBOURG

5 jours / 4 nuits

Hôtel 3* - Pension Complète**

Vols réguliers – Visites guidées comprises

~~739~~ € dès 599 €



**Départs de Paris, Lyon, Marseille, Toulouse,
Bordeaux, Nice, Strasbourg, Mulhouse, Bruxelles
de Mars à Décembre 2012**



JOUR 1 : AEROPORT / SAINT PETERSBOURG

Assistance aux formalités d'enregistrement et embarquement. Décollage sur **vol régulier à destination de Saint Pétersbourg**. Arrivée à l'aéroport, accueil de votre guide et transfert à l'hôtel Azimut 3*** ou à l'hôtel Nevski Grand 3*** (autres hôtels possibles : voir ci-joint). Fin de journée libre selon les horaires de vol pour une découverte personnelle de Saint Pétersbourg, le shopping ou une visite optionnelle (voir ci-joint). **Nuit** à l'hôtel.

JOUR 2 : SAINT PETERSBOURG / FORTERESSE PIERRE ET PAUL / ERMITAGE

Petit déjeuner et **visite de la ville**, classée au patrimoine mondial de l'UNESCO. St Pétersbourg est aussi appelée la « Venise du nord » à cause de ses îles, ponts et nombreux canaux. Les nombreux palais, théâtres, luxueuses façades témoignent du luxe recherché lors de sa construction. Découverte en autocar de la perspective Nevski, de la Place du Palais, de l'Amirauté, de l'île Vassilievski, des quais de la Neva... **Visite de la forteresse Pierre et Paul**, fondée en 1703 par Pierre le Grand. Visite de la cathédrale St-Pierre et St-Paul qui renferme une très belle iconostase en bois sculpté et doré, ainsi que les tombes de presque tous les Romanov de Pierre le Grand à Alexandre III. **Déjeuner au restaurant. Visite du célèbre musée de l'Ermitage**. Ce musée est sans conteste l'un des plus beaux d'Europe tant par ses collections que par la magnificence de ses bâtiments. Il abrite près de 3 millions d'œuvres d'art du monde entier. Visite notamment des salles d'apparat du palais d'Hiver, des salles de la peinture italienne, espagnole et française. **Dîner et nuit** à l'hôtel.

JOUR 3 : PAVLOVSK / POUCHKINE

Après le petit déjeuner, départ en autocar pour **Pavlovsk**, l'ancienne résidence d'été du tsar Paul Ier (25 km de St Pétersbourg). **Visite du palais** qui compte une cinquantaine de salles abritant de très nombreux meubles, sculptures, peintures, cristaux, porcelaine et tapis, offrant ainsi un panorama complet du décor et de l'ameublement de la fin du XVIIIe et XIXe siècles. Le palais de Pavlovsk étonne par son raffinement, la sûreté de son goût, son élégance et son harmonie. Le parc, chef d'œuvre d'architecture paysagiste alternant zones de jardin français et anglais, couvre près de 600 ha. **Déjeuner au restaurant**. Route vers le village de **Pouchkine**. La ville a pris le nom de Pouchkine, le grand poète russe, qui passa son adolescence au lycée réservé aux jeunes nobles situé à côté du palais. Vous visiterez les somptueux intérieurs du **Palais de Catherine Ière**, l'un des chefs-d'œuvre de l'architecte italien Rastrelli. Ce palais blanc, bleu et or, fut construit par Catherine, deuxième femme de Pierre 1^{er}. Il reste le joyau du XVIIIème siècle et abrite notamment le Cabinet d'ambre, entièrement recouvert d'ambre de la Baltique. Entièrement restaurée, la pièce fut inaugurée en 2003 pour le tricentenaire de la ville. Le palais est entouré d'un magnifique jardin à la française orné de pavillons, jardins suspendus et galeries. Retour à St Pétersbourg. **Dîner et nuit** à l'hôtel.



JOUR 4 : SAINT PETERSBOURG : MUSEE RUSSE

Petit déjeuner. **Visite du Musée Russe** situé dans le palais Michel sur la Place des Arts. On y admire des tableaux, des sculptures et des dessins représentant l'art russe à travers les siècles, du Xe siècle à nos jours. **Déjeuner au restaurant. Après-midi libre** pour les découvertes personnelles et le shopping. **Dîner et nuit** à l'hôtel.

JOUR 5 : SAINT PETERSBOURG / AEROPORT

Petit-déjeuner. Journée libre selon les horaires de vol pour une découverte personnelle de Saint Petersburg, le shopping ou une excursion optionnelle (voir ci-dessous). Transfert à l'aéroport. **Assistance** aux formalités d'enregistrement et embarquement. Décollage sur **vol régulier**.

IMPORTANT***Modalités d'obtention des visas par nos soins :***

Les passeports (valides au moins 6 mois après la date de retour et signés) doivent être déposés au plus tard 31 jours avant le départ accompagnés de : formulaire dûment rempli, 1 photo d'identité récente, certificat original d'assurance médicale sur papier-en-tête de la compagnie d'assurance. Si l'un des éléments manque, nous ne pouvons pas déposer la demande de visa. Pour toute demande reçue sans le certificat d'assurance, nous souscrivons automatiquement l'assurance auprès de sa compagnie et le montant en sera facturé aux clients.



Excursions optionnelles

Tarifs par personne calculés sur une base de 20 participants
(autres bases : nous consulter)

CATHEDRALE ST ISAAC

Troisième plus grande église baroque au monde après St Pierre à Rome et St Paul à Londres, la cathédrale St Isaac fut construite entre 1819 et 1858 par l'architecte français Montferrand. Elle frappe par ses dimensions grandioses et la richesse de ses intérieurs où se mélangent marbre, malachite, jaspe... Son dôme est doré à l'or pur.

Horaires : 10h-18h tous les jours sauf mercredi.



PALAIS YOUSOUPOV

Construit dans les années 1760 par Vallin de la Mothe, ce palais, propriété de la riche famille Youssouпов, a conservé tout le faste et l'atmosphère des siècles passés. Découvrez les salles somptueuses, l'adorable petit théâtre privé et l'exposition au sous-sol retraçant l'assassinat de Raspoutine en ces lieux en 1916.

Horaires : 10h-18h tous les jours.



PALAIS MENCHIKOV

Ce palais, l'un des premiers édifices en pierre de la ville fut offert à Alexandre Menchikov, par son grand ami d'enfance, Pierre le Grand. Aujourd'hui, le palais est une filiale du musée de l'Ermitage et abrite une riche collection d'ameublement et objets d'art du XVIIIe siècle.

Horaires : 10h-18h tlj sf lundi.



LAURE ALEXANDRE NEVSKI

Le monastère fut fondé en 1710 par Pierre le Grand à l'endroit où, selon la légende, le prince Alexandre Nevski vainquit les suédois en 1240. Aujourd'hui, il regroupe sur son territoire une cathédrale et deux cimetières où reposent des personnages célèbres, comme l'écrivain Dostoïevski, le compositeur Tchaïkovski ou le savant Lomonossov.

Horaires : 11h-18h sauf jeudi.

EGLISE du SAUVEUR sur le SANG VERSE

L'édifice fut érigé en 1883 à l'endroit où fut assassiné le tsar Alexandre II en 1881. Son style « néo-russe » rappelle celui de la cathédrale Basile le Bienheureux à Moscou. Ses intérieurs somptueux sont recouverts d'icônes en mosaïques d'une superficie totale de 7000 m².

Horaires : 11h-18h sauf mercredi.

PROMENADE SUR LES CANAUX

Embarquez pour une promenade romantique et insolite sur les canaux de St Pétersbourg : vous admirerez les magnifiques façades des palais, les cathédrales majestueuses, les ponts, les églises aux coupes harmonieuses de la « Venise du nord ».

Période : de mai à fin septembre.

MUSEE DE LA VODKA (avec dégustation)

Découverte ludique de l'histoire de l'alcool national en Russie. On vous racontera l'histoire de la vodka étroitement liée à celle du pays et on vous exposera les différentes étapes de sa fabrication. La visite est suivie d'une dégustation.

Visites sur rendez-vous uniquement.



PETRODVORETS

Visite de l'ancienne résidence d'été de Pierre le Grand, construite face au golfe de Finlande et surnommée le « Versailles russe ». Visite des splendides jardins parsemés de cascades, jets d'eau, sculptures, fontaines dont la plus célèbre est « Samson déchirant la gueule du lion ». Visite intérieure du Grand Palais, construit sur une terrasse naturelle de 20 m de haut qui surplombe le parc inférieur.

Horaires : 10h30-17h sauf lundi et dernier mardi du mois



NOVGOROD

Veliki Novgorod située à 180 km de St Pétersbourg fut la capitale de la Russie au Xe siècle. Visite du Kremlin et de la cathédrale Ste Sophie, construite en 1045. La cathédrale possède de remarquables fresques murales des XI-XVIIe siècles. Continuation vers la Cour de Yaroslavl puis visite du monastère St Georges (XIIe siècle) et du musée d'architecture en bois en plein air Vitoslavitsy. *Déjeuner inclus.*



Note : la durée des excursions est donnée à titre informatif. Elle inclut le temps de transfert A/R jusqu'au site visité et ne tient pas compte des éventuels problèmes de circulation.

Prix / personne	Durée	20
Cathédrale St Isaac	2h	25 €
Palais Youssouпов	2h	28 €
Palais Menchikov	2h	19 €
Laure Alexandre Nevski	2h	19 €
Eglise du Sauveur sur le sang versé	2h	26 €
Promenade sur les canaux	2h	21 €
Musée de la Vodka	sur demande	
Pétrodvoretz	5h	46 €
Novgorod (avec déjeuner)	12h	63 €



*Transgallia Afat Voyages,
membre du plus important réseau d'agences de voyages en France,
allie à la fois un service de proximité
et un pouvoir de négociation tarifaire d'une dimension internationale.*

SAINT PETERSBOURG

CE PRIX COMPREND :

- L'assistance aux formalités d'enregistrement et d'embarquement
- Les vols Paris / Saint Petersburg / Paris sur vols réguliers
- Les transferts aéroport / hôtel / aéroport
- L'hébergement à l'hôtel Azimut 3*** ou Nevski Grand 3***
- La pension complète du dîner du jour 1 au petit-déjeuner du jour 5
- Les services d'un guide francophone lors des visites mentionnées au programme
- Les visites guidées et entrées mentionnées au programme
- L'assistance de notre correspondant sur place
- La garantie financière APS incluses
- Les carnet et guide de voyages pour le responsable
- Une gratuité sur la base de 30 participants payants

CE PRIX NE COMPREND PAS :

- Les taxes aéroports : 97 € à ce jour
- Les frais de visa : 65 € par personne
- Le supplément en chambre individuelle : 175 €
- Le supplément en hôtels 3*** supérieur (Ibis / Moskva / Dostoievski) : 35 € pour 4 nuits
- Le supplément en hôtels 4**** (Marriott Pouchkine / Park Inn Nevski) : 67 € pour 4 nuits
- Les boissons et dépenses personnelles
- Les assurances assistance/ rapatriement/ annulation / bagages : 2.50%

Tarif calculé sur une base de 20 participants

Autres base de participants : nous consulter

**Vols au départ de Lyon, Marseille, Toulouse, Bordeaux, Nice,
Strasbourg, Mulhouse, Bruxelles : nous consulter**

NOS POINTS FORTS :

- ❖ Une prestation tout compris
- ❖ Un tarif très compétitif au regard des prestations
- ❖ La garantie financière APS incluses
- ❖ Plus de 60 ans d'expérience

*Estimations tarifaires sous réserves de modifications ultérieures et à reconfirmer auprès de notre service
lors de votre positionnement d'option et de votre confirmation.*



Azimut 3* en chambre business

Localisation

Adresse : 43/1 Perspective Lermontovsky

L'hôtel est situé au bord de la rivière Fontanka non loin de Rijsky Prospekt et Lermontovsky Prospekt.

Station de métro la plus proche : « Baltiyskaya »

Descriptif général

L'hôtel a été construit en 1967 et accueillait les cadres du Parti communiste en déplacement dans la ville, c'est pourquoi l'hôtel dispose d'un nombre anormalement élevé de singles. Il a été rénové en 2008.

Chambre

Avec 18 étages, c'est une grosse structure qui possède 897 chambres de 3 types différents : *comfort (non vendue par Mondotours)*, *business* et *appartement*.

Equipements chambres

Les chambres sont équipées de télévision avec des chaînes satellite et de téléphone, salle de bain, sèche-cheveux et room service.

Services

Bureau de change

Magasin de souvenirs

Sauna

Massage

Service concierge

Centre d'affaires (Internet, fax, photocopie)

Il dispose également de 2 restaurants et 2 bars dont 1 panoramique au 18^{ème} étage.

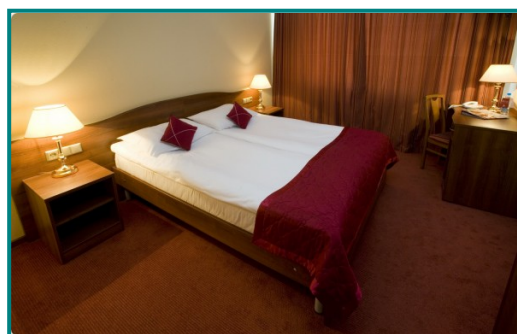
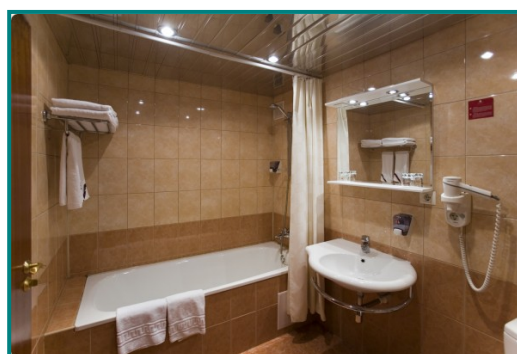
Info vérité

Beaucoup de singles dans cet hôtel.

Certaines chambres sont assez petites.

Site

<http://eng.azimuthotels.ru/content/?id=13>



Dostoevsky 3*****Localisation**

Adresse : 19, Perspective Vladimir

L'hôtel est situé dans un quartier très vivant, dans le centre historique de St Pétersbourg, à proximité de la Perspective Nevski.

Station de métro : Vladimirskaïa", "Dostoevskaya"

Descriptif général

Cet hôtel a ouvert en 2003. Il occupe le 5^{ème}, 6^{ème} et 7^{ème} étage d'un immeuble historique dont le rez-de-chaussée est occupé par de nombreuses boutiques.

Chambres

Les 207 chambres de l'hôtel se situent aux étages supérieurs de l'immeuble.

Des magasins occupent les autres étages.

Vous trouverez différentes catégories au sein de cet hôtel : standard, twin et double, superior room et junior suite room.

Equipements chambres

Toutes les chambres sont équipées de minibar, télévision, accès Internet, téléphone, climatisation. Elles possèdent des salles de douche.

Services

Le bar du 7^{ème} étage offre une très belle vue sur l'Eglise Notre Dame de Vladimir.

Salle de conférence, salle fitness et sauna

Distributeur automatique

Infos vérité

La salle de restaurant, belle et spacieuse, est éloignée de certaines chambres à cause des longs couloirs qui traversent l'hôtel.

Les chambres twin sont grandes mais leur salle de douche est assez petite.

Sur 123 chambres standards, 33 chambres ont des fenêtres qui ne s'ouvrent pas.

2 ascenseurs de petite capacité uniquement pour desservir l'hôtel.

Site

www.dostoevsky-hotel.ru

