

SARDAIGNE - COSTA SMERALDA

CLUB SARDEGNIA 4****

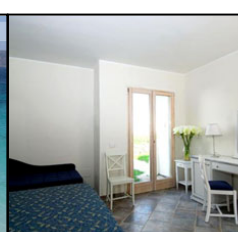
8 jours / 7 nuits
en Formule Tout à Volonté

dès **399 €**



Départs de Paris, Strasbourg, Lyon, Nantes, Toulouse
d'Avril à Octobre 2012

Autres dates et villes de départs : nous consulter



SITUATION

Situé sur la côte orientale de la Sardaigne, au nord-est de l'île, sur la "Costa Smeralda", à 4 km de la station balnéaire de Budoni et 8 km de San Teodoro.

L'hôtel-club est implanté au bord d'une magnifique plage d'un petit golfe aux eaux turquoise, entre montagne et mer, dans un environnement au décor naturel. L'aéroport d'Olbia se trouve à env. 35 km. Taxis et navettes (payants).

VOTRE HÔTEL-CLUB

Ce tout nouvel hôtel-club répartit ses 286 chambres dans plusieurs petits bâtiments de style local à 2 étages, construits au cœur d'un beau parc à la végétation méditerranéenne, sous les pins et face à la plage.

Pour votre confort : restaurant principal intérieur (cuisine internationale et locale présentée sous forme de buffet), snack, bar, salon TV, boutique, amphithéâtre, discothèque.

VOTRE CHAMBRE

Agréable et climatisée, aménagée avec téléphone, télévision, mini-bar, coffre-fort, carrelage, salle de douche avec sèche-cheveux, balcon ou terrasse. Possibilité de lit suppl. et chambres quadruples (**en demande**).

ANIMATION

Une équipe d'animation vous proposera des jeux et activités sportives dans la journée, et des spectacles, soirées dansantes après le dîner.

ENFANTS

Piscine, mini-club pour les 4 à 12 ans durant les vacances scolaires

ACTIVITÉS & SPORTS

Grande plage de sable fin (accès direct par un petit chemin sous les pins, à env. 300 m) aménagée avec parasols et transats.

Gratuit :

- 3 piscines extérieures avec parasols et transats
- ping-pong
- pétanque
- fléchettes
- gymnastique
- aquagym
- water-polo

Payant :

- sports nautiques en fonction de la météo*
- à proximité* : parcours de golf 9 trous (env. 17 km)

*Indépendants de l'hôtel-club et non garantis.



Formule Tout Compris

La table :

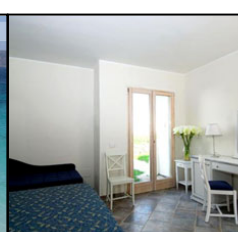
- petit déjeuner de 7h00 à 09h30 (buffet) • déjeuner de 12h30 à 14 (buffet) • snack • dîner de 19h30 à 21h00 (buffet)

Le bar :

- boissons locales et soft drinks • au bar principal • au restaurant aux heures des repas

- L'animation et les sports indiqués ci-dessus (hors activités indiquées payantes).

Toutes les prestations en fonction des horaires d'ouverture.



*Transgallia Afat Voyages,
membre du plus important réseau d'agences de voyages en France,
allie à la fois un service de proximité
et un pouvoir de négociation tarifaire d'une dimension internationale.*

SARDAIGNE - COSTA SMERALDA

CLUB SARDEGNIA 4****

CE PRIX COMPREND :

- l'assistance aux formalités d'enregistrement et d'embarquement
- le transport aérien A/R sur vols spéciaux au départ de Paris, Strasbourg, Lyon les mardis, de Nantes et Toulouse les vendredis
- les transferts aéroport/hôtel/aéroport
- le logement base chambre double
- la Formule TOUT A VOLONTE
- les boissons et animations incluses dans la Formule TOUT A VOLONTE
- les taxes et services locaux selon les taux en vigueur à ce jour
- l'assistance locale
- la garantie APS (Garantie totale des fonds déposés)
- les carnets et guides de voyages pour le responsable de groupe
- 1 gratuité tous les 30 participants payants

CE PRIX NE COMPREND PAS :

- les taxes aéroport et frais de dossier: 70 € à ce jour
- le supplément départ le vendredi de Paris : 27 €
- les acheminements aéroports en autocar Grand Tourisme : nous consulter
- les pourboires et dépenses personnelles
- le supplément de la chambre individuelle : 264 €
- la réduction enfant de moins de 12 ans partageant la chambre de 2 adultes : 85 €
- les assurances assistance annulation, rapatriement et bagages : 2,50 %

Départ garanti pour un minimum de 15 participants

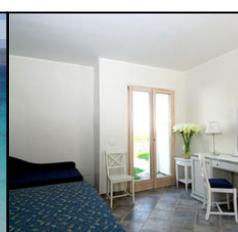
Autres bases de participants : nous consulter

Possibilité de compléter le groupe en cas de quota non atteint : nous consulter

NOS POINTS FORTS :

- ❖ Un encadrement optimal
- ❖ La sélection d'hôtels pour leur confort et leur situation géographique
- ❖ La garantie financière APS incluses
- ❖ La possibilité de compléter le groupe en cas de quota non atteint
- ❖ Plus de 60 ans d'expérience

Estimations tarifaires hors ponts et vacances scolaires sous réserve de modifications ultérieures et à reconfirmer auprès de notre service lors de votre positionnement d'option et de votre confirmation.



EXCURSIONS AU DEPART DE VOTRE HOTEL

CROISIERE PRIVATIVE ILES DE LA MADDALENA :

67 €

Journée entière

Départ du club en autocar vers Palau. Ensuite, embarquement sur le bateau privatif vers l'île de la Maddalena. Continuation en bus pour un tour panoramique de l'île qui vous permettra d'admirer soit l'incomparable beauté de la végétation encore sauvage soit les plages exclusives dont la mer a la couleur des émeraudes des îles parsemées dans l'archipel parmi lesquelles les îles de Budelli, Spargi et Santa Maria ainsi que une vue fantastique sur la Corse. Déjeuner dans un des nombreux restaurants typiques. Dans l'après-midi, retour à Palau et temps libre pour votre shopping. Continuation vers le typique petit port de Saint Raphaël. Retour au village en fin d'après-midi.

CROISIERE PRIVATIVE A LA COTE EMERAUDE :

69 €

Journée entière

Embarquement sur le bateau privatif et navigation vers sud-est en direction de la célèbre Côte Emeraude fréquentée par le Jet Set internationale. Arrêt à Baja Sardinia pour admirer la splendide plage de sable fine et d'eau cristalline. Temps libre pour la baignade et pour le shopping. Continuation en bateau vers il Piccolo Pevero ou Liscia di Vacca. Déjeuner à bord à base de spécialités sardes. Navigation vers Porto Cervo pour admirer la fameuse localité créée par l'Aga Khan où les élégantes villas se mélangent bien avec la nature sauvage. Elle est aujourd'hui l'étape préférée par les touristes du monde entier et lieu de rencontre pour beaucoup des habitants sardes amateurs de la vie mondaine. Retour à l'hôtel en fin d'après-midi.

CHASSE AU TRESOR EN JEEP 4X4 :

129 €

Journée entière

jeep 4x4 de 8 places, minimum 6 pax par jeep comprenant la jeep 4x4 avec chauffeur, l'assistance de deux guides, le déjeuner dans un agriturismo, selon l'itinéraire en pièce jointe.

EXCURSION COCKTAIL RENFORCE :

29 €

Départ du Club à 16h00 pour Luogosanto où nous arriverons après 45 minutes d'autocar. Luogosanto est un parc typique sarde d'oliviers centenaires, de myrtes, de chênes verts et de maquis méditerranéen. Nous nous arrêterons auprès des ruines du château Baldu du XII siècle. A côté des ruines et d'une petite église, à l'ombre d'un magnifique chêne vert séculaire, nous attend un buffet de spécialités sardes (saucisson, fromage, pecorino, olives, pain casarau) accompagnées par un cocktail avec et sans alcool et dégustation des vins typiques sardes. Une troupe folklorique de 'ténors' accompagnera le cocktail avec musique, chansons et danses sardes. Retour à l'hôtel.

ALGHERO ET CASTELSARDO :

74 €

Journée entière

Vous traverserez la Sardaigne d'est en ouest pour rejoindre Alghero (195 km). Visite du centre historique de style catalan avec ses maisons, ses portails, ses voûtes et ses remparts. Temps libre pour flâner et faire des achats (le corail d'Alghero est renommé dans le monde entier). Déjeuner. Continuation vers Castelsardo (70 km) et visite de ce typique village de pêcheurs situé sur le flanc d'un promontoire dominé par le château de l'Amiral Doria. Visite du château et de la cathédrale de Sant'Antonio Abate. Temps libre pour les achats, Castelsardo est réputé pour son artisanat de panier tressé. Retour à l'hôtel (75 km).



TEMPIO PAUSANIA :**40 €**

Demi-journée

Départ à 14h30 vers Tempio Pausania en traversant la nature sauvage de la Sardaigne. Arrivée à Tempio. Visite guidée à pieds du fameux Nuraghe Majore témoignage de l'importante civilisation nuragique en Sardaigne du 1600 a. C. Dans ce parc nuragique, vous dégusterez des fromages typiques de la région et du vin « vermentino ». Bref arrêt dans le village pour admirer la Cathédrale et le Palais de la Mairie entièrement construits en granit. Retour à l'hôtel pour le dîner.

LA SARDAIGNE INSOLITE :**76 €**

Journée entière

A travers un paysage magnifique on arrive à Luras. Visite du Musée Ethnographique (découverte d'une reconstruction de la maison typique de la région du 1700) et du Dolmen Ladas. Puis départ pour Calangianus pour visiter une fabrique de châle. Déjeuner à base de spécialités de la région dans une ferme d'agritourisme, le tout accompagné par un très bon vin de la région à volonté, danses et chansons populaires. Pour compléter cette journée passée à la recherche des traditions et de la nature sardes, visite de "gli olivastri", des immenses étendues d'oliviers séculaires. Retour au club dans l'après-midi.

PORTO CERVO ET LA COSTA SMERALDA :**38 €**

Demi-journée

Départ du club en parcourant une belle route panoramique pour arriver à Baia Sardinia et en découvrir sa splendide plage ainsi que le centre du village. Continuation pour Porto Cervo, une des plus exclusives stations balnéaires au monde. Promenade à pieds jusqu'à la fameuse "piazzetta" et temps libre pour le shopping. Retour au club.

EXCURSION A BONIFACIO :**95 €**

Journée entière

Départ en autocar pour le port de Santa Teresa Gallura, embarquement et continuation en bateau pour Bonifacio. Débarquement et départ pour une visite de la pittoresque ville médiévale à bord d'un joli petit train. La vieille ville, située sur l'extrémité méridionale de l'île, domine les Bouches de Bonifacio. Pendant cette visite on admirera les beautés des bastions, des magnifiques jardins, des tours antiques et l'escalier du Roi d'Aragone. Puis, on descendra par le petit train vers le port pour faire une fantastique ballade en mer. On visitera les Bouches de Bonifacio, les grottes marines de Sdragonato et de St. Antoine, les criques de Fazio et Paraguanò et on admirera la vieille ville fortifiée de la mer. Retour au port de Bonifacio. Déjeuner dans un restaurant typique en face à la mer. Temps libre pour promener en bord de mer. Transfert à pieds au port, embarquement sur le bateau et départ pour Santa Teresa Gallura. Débarquement et transfert en autocar à l'hôtel.

