

## LONDRES :

# Marchés de Noël et Illuminations

~~259~~ € dès **179** €

**3 jours / 2 nuits**

**Hôtel 3\*\*\* au Centre de Londres**

**Vols réguliers - Visites guidées comprises**



**Départs de Paris, Bordeaux, Lille, Lyon, Marseille,  
Genève, Mulhouse ou Francfort Hahn  
du 20 Novembre 2011 au 2 Janvier 2012**



### JOUR 1 : AEROPORT / LONDRES : MARCHES DE NOEL ET ILLUMINATIONS

**Assistance** aux formalités d'enregistrement et d'embarquement. Décollage à destination de Londres sur **vol régulier**. **Accueil de votre guide francophone** et chauffeur, **transfert en autocar privé** vers le centre de Londres. **Visite guidée de Londres**. Dans un premier temps, vous visiterez en autocar la ville de Londres : Trafalgar Square, Palais Saint-James, Buckingham Palace, Picadilly Circus, le West-End, Marble Arch, la Chambre des Communes, l'Abbaye de Westminster, Big Ben, la tour de Londres, etc. Continuation par la visite des quartiers de Soho, Picadilly Circus, Oxford Street... Déjeuner libre (nombreuses possibilités de déjeuners : voir ci-joint). **Temps libre sur les marchés de Noël de Londres**. En longeant les boutiques des marchés de Noël de Londres, découvrez toute la folie de Londres à Noël avec ses **illuminations** traditionnelles, boutiques à la mode avec leurs vitrines excentriques ou traditionnelles, sans oublier les spectacles et autres animations de rue... des milliers de guirlandes multicolores illuminent la ville,. Découvrez toute la démesure de Noël 'made in London' ! Nuit à l'hôtel Express Holiday Inn Park Royal 3\*\*\*

### JOUR 2 : LONDRES

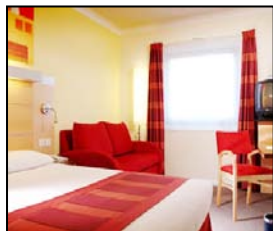
Petit déjeuner à l'hôtel. **Journée libre** pour une découverte personnelle de Londres, les marchés de Noël, le shopping ou une excursion optionnelle (voir ci-dessous). Nuit à votre hôtel 3\*\*\*

### JOUR 3 : LONDRES / AEROPORT

Petit déjeuner à l'hôtel. **Journée libre** pour une découverte personnelle de Londres, les marchés de Noël, le shopping ou une excursion optionnelle (voir ci-dessous). Rendez-vous à l'hôtel. **Transfert en autocar privé** vers l'aéroport. Assistance aux formalités d'enregistrement et embarquement. Décollage sur **vol régulier**.

### *Hôtel Express by Holiday Inn Park Royal ou similaire*

Bénéficiant d'une position idéale, tout près du centre de Londres, le Express by Holiday Inn Park Royal est un hôtel récemment construit, offrant une association parfaite entre hospitalité traditionnelle et services modernes. L'établissement est bien desservi par le réseau de transports en commun, avec la station de métro *North Acton* à proximité. De plus, la position de l'hôtel permet un accès facile aux *Wembley Conference Centre*, *Kew Gardens*, et *Ealing Studios*. Le Express by Holiday Inn Park Royal dispose de chambres confortables, d'un bar sympathique, d'un restaurant raffiné, de salles de réunion ultra-modernes, d'un centre d'affaires bien équipé, de la connexion Internet Wi-Fi dans tout l'établissement et surtout d'un service tranquille et attentionné. L'Express By Holiday Inn Park Royal est un établissement entièrement non fumeur.



**NOTA BENE** : Tarifs calculés le 15/07/2010 sur 1 £ = 1,20 €, sujets à modification en cas de variation du taux de change, d'augmentation des prix du carburant, des taxes ou des surcharges de sécurité. Pour des raisons techniques, certains éléments du programme peuvent être annulés ou remplacés.



## REPAS THEMATIQUES OPTIONNELS

**DEJEUNER OU DINER DANS UN PUB OU DANS UN FISH & CHIPS :** 14 €

**DEJEUNER OU DINER DANS RESTAURANT INDIEN :** 16 €

**DEJEUNER CROISIÈRE SUR LA TAMISE :** 35 €

**DINER CROISIÈRE SUR LA TAMISE :** 99 €

*Un concert vous accompagnera durant votre repas pour 2h45 de plaisir ! Vivez « London by night » et profitez de la vue unique sur les monuments éclairés ! Cocktail de bienvenue et repas 4 plats inclus !*

**DINER CUBAIN :** 18 €

*Profitez de l'ambiance chaude de ce restaurant aux couleurs chaudes et aux boiseries typiquement latines. Tapas & cocktails sur fond de musique cubaine : retrouvez l'ambiance de La Havane le temps d'un repas !*

**PLANET HOLLYWOOD :** 18 €

*Rejoignez dès maintenant les stars de Hollywood telles que Bruce Willis et Sylvester Stallone : la célèbre chaîne Planet Hollywood s'offre également à vos groupes ! Profitez de cette unique expérience dans l'une des diverses salles à thème au cœur de Piccadilly Circus !*

**AFTERNOON TEA CHEZ HARROD'S :** 39 €

*So British ! Vous dégusterez une sélection de sandwiches, scones et pâtisseries anglaises avec variété de thés dans le cadre raffiné et luxueux du Georgian Restaurant de Harrod's.*

**BANQUET MÉDIÉVAL :** 58 €

*Remontez dans le temps pour retrouver l'Angleterre du Moyen Age ! Dégustez votre repas 4 plats, au milieu de troubadours et danseurs comme à l'époque d'Henri VIII ! Vin et bière à volonté pendant le repas*

**COURSE DE LÉVRIERS AU STADE DE WIMBLEDON :** 49 €

*1-2-3 : partez ! Placez vos paris depuis le confort de votre table. Le coup d'envoi marquera le début d'une soirée inoubliable ! Repas 3 plats – paris à régler sur place (transferts en autocar conseillé)*



## VISITES OPTIONNELLES

**VISITE DE LONDRES A BORD D'UN VEHICULE AMPHIBIE :** **27 €**  
*Visite panoramique des principaux sites touristiques de Londres à bord d'un bien étrange engin. Début de la visite par voie terrestre : Big Ben et la Maison du Parlement, Trafalgar Square, Piccadilly Circus... Puis commence la deuxième partie de la visite lorsque le véhicule amphibie commence à naviguer sur la Tamise. Une façon inoubliable de (re)découvrir Londres.*

**LONDON PASS BUS METRO 24h :** **7 €**

**SPECTACLE OU COMEDIE MUSICALE :** *sur demande*

## ENTREES OPTIONNELLES

TOP 8	DESCRIPTION	TARIFS
<b>Tour de Londres</b>	Ses Joyaux de la Couronne, ses corbeaux, ses Beefeaters, sa prison... ce palais est un must !	Adultes = £15.60 Enfants = £8.70
<b>Abbaye de Westminster*</b>	Lieu de couronnement des rois et reines anglais depuis 1066, les Français l'adorent !	Adultes = £12.20 Enfants = £8.60
<b>Croisière sur la Tamise</b>	Cette croisière circulaire vous fera découvrir des vues uniques sur les plus beaux monuments londoniens !	Unique = £4.00
<b>Cathédrale St. Paul</b>	Véritable bijou de Sr Christopher Wren elle est l'une des plus belles cathédrales au monde.	Adultes = £11.10 Enfants = £4.40
<b>London Eye</b>	La plus grande roue du monde vous offrira en 30min un panorama unique de la capitale jusqu'à 40km de vue par beau temps !	Adultes = £17.50 Enfants = £5.60
<b>Tower Bridge Experience</b>	Découvrez l'histoire de ce pont majestueux, symbole de Londres très visité depuis toujours.	Adultes = £7.00 Enfants = £3.50
<b>Madame Tussaud's</b>	Vous rencontrerez dans ce musée de cire toutes les personnalités du monde entier !	Adultes = £17.00 Enfants = £12.80
<b>Churchill Museum</b>	Créé dans les quartiers généraux souterrains secrets d'où Sir Winston Churchill dirigea la Seconde Guerre Mondiale, ce musée retrace la vie du « plus grand des Britanniques ».	Adultes = £10.40 Enfants = £9.20



## VISITES GRATUITES

TOP 7	Description	METRO
<b>British Museum</b>	Le plus célèbre de tous les musées londoniens, il contient des trésors antiques du monde entier.	Tottenham Court Road
<b>Museum of London</b>	Toute l'histoire de Londres depuis sa création est à découvrir dans ce musée très interactif.	St Paul's
<b>National Gallery</b>	Plus de 2000 chefs d'œuvre y sont présentés, dont Rembrandt, de Vinci ou encore van Gogh.	Charing Cross
<b>Natural History Museum</b>	Ce musée très complet retrace l'origine de la création, idéal pour petits et grands !	South Kensington
<b>Tate Gallery</b>	Cette galerie d'art regroupe les travaux des plus grands peintres britanniques au monde !	Westminster
<b>Tate Modern</b>	Dali, Picasso, Matisse... autant d'artistes à admirer dans le musée national d'art moderne.	Blackfriars
<b>Victoria &amp; Albert Museum</b>	Collections permanentes époustouflantes depuis plus de 150 ans !	South Kensington

TOP 5	Description	A noter
<b>Windsor Castle</b>	Le plus grand château habité dans le monde est l'une des résidences officielles de la Reine. Admirez ses jardins et la collection privée de Sa Majesté !	<b>Adultes = £13.70</b> <b>Enfants = £8.00</b>
<b>Greenwich</b>	Enjambez le célèbre Méridien de Greenwich ! A découvrir : l'Observatoire Royal et le Musée Maritime National.	<b>Gratuit !</b>
<b>Château de Leeds</b>	Ce château, célèbre pour être le plus romantique d'Angleterre, est niché dans un décor magnifique avec de somptueux jardins... à seulement 1 heure de Londres !	<b>Adultes = £14.50</b> <b>Enfants = £9.50</b>
<b>Cathédrale de Canterbury</b>	Pèlerin ou touriste, tout le monde se tourne vers cette imposante cathédrale gothique, berceau de l'Eglise anglicane depuis sa construction en 600 par St Augustin.	<b>Adultes = £8.00</b> <b>Enfants = £6.40</b>
<b>Hampton Court Palace</b>	Palais du XVIe siècle, ce monument fut pendant 200 ans au cœur de la politique et de la vie à la cour. Il contient la collection privée d'art de sa majesté Elisabeth II, la Collection Royale !	<b>Adultes = £12.80</b> <b>Enfants = £6.40</b>



*Transgallia Afat Voyages,*  
*membre du plus important réseau d'agences de voyages en France,*  
*allie à la fois un service de proximité*  
*et un pouvoir de négociation tarifaire d'une dimension internationale*

## **WEEK-END A LONDRES**

***Transports en Autocar ou Eurostar sur demande***

### **CE PRIX COMPREND :**

- l'assistance aux formalités d'enregistrement et d'embarquement
- le transport aérien Marseille/Londres/Marseille sur vols réguliers
- les transferts Gare / Hôtel / Gare en autocar privatif
- le logement base chambre double en Hôtel 3\*\*\*
- le petit-déjeuner
- les visites guidées, entrées mentionnées au programme
- la garantie financière APS incluses
- les taxes et services locaux
- les carnets de voyages pour le responsable
- les frais de dossier : 15 € offerts
- une gratuité tous les 25 participants

### **CE PRIX NE COMPREND PAS :**

- les suppléments pour les vols au départ de : Paris : + 24 € Bordeaux : + 56 € Lyon : + 28 € Genève : + 23 € Mulhouse : + 26 € Francfort : + 19 €
- les autres repas, boissons et dépenses personnelles
- les autres visites optionnelles
- le supplément en chambre individuelle : 34 €
- la nuit supplémentaire base chambre double : à partir de 29 €
- les assurances annulations bagages : 2.50%

### **NOS POINTS FORTS :**

- ❖ Un encadrement optimal
- ❖ La sélection d'hôtels pour leur confort et leur situation géographique
- ❖ La garantie financière APS incluses
- ❖ Plus de 60 ans d'expérience

*Départ garanti pour un minimum de 20 participants*

*Autres bases de participants : nous consulter*

***Possibilité de compléter le groupe en cas de quota non atteint : nous consulter***

*Estimations tarifaires sous réserves de modifications ultérieures et à reconfirmer auprès de notre service lors de votre positionnement d'option et de votre confirmation.*

